

Medidores de fuerza

Medidores de temperatura

Medidores de humedad

Registradores de datos

Medidores de temp., hum., aire

Medidores de presión

Medidores de revoluciones

Medidores de vibraciones

Medidores de fuerza

Comprobadores de material

Medidores de radiación

Serie PCE-HTD

Dinamómetro de muelle con aguja de arrastre en ambos sentidos

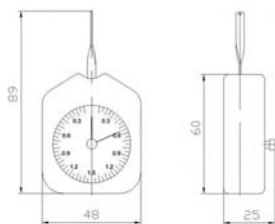
El dinamómetro de muelle sirve básicamente para la detección rápida y precisa de pequeñas fuerzas en piezas eléctricas, conmutadores, relés, etc. También en el sector de la técnica en medicina se usa este dinamómetro de muelle. Este dispone de una aguja de arrastre interna que, una vez terminada la medición, le marca el valor pico (PEAK). Con este aparato puede efectuar mediciones tanto en rangos positivos como negativos. La palanca de esfuerzo tiene una pequeña perforación que permite determinar fuerzas de hilo o fuerzas ínfimas de muelle (enganchando el muelle).

- Rango de medición positivo y negativo
- Valor pico gracias a su aguja de arrastre
- Detección rápida de fuerzas en relés, conmutadores, teclas
- Ínfima división de escala
- Buena legibilidad
- Uso de la aguja en ambos sentidos



Especificaciones técnicas

Modelo	PCE-HTD 1	PCE-HTD 3
Rangos	0,1 ... 1 N	0,1 ... 3 N
Precisión	±0,1 N	±0,2 N
Resolución	0,05 N	0,1 N
Funciones	Peak-Hold	
Indicador	reloj completo de 360 °	
Palanca de esfuerzo	acero inoxidable con perforación para hilo	
Material de la carcasa	plástico ABS	
Dimensiones	89 x 48 x 25 mm	
Peso	55 g	



Contenido del envío

Dinamómetro de muelle PCE-HTD, maletín de plástico e instrucciones de uso

Nº Art.	Artículo	Precio [Euro]
PCE-HTD 1	Dinamómetro de muelle 1 N	95,00
PCE-HTD 3	Dinamómetro de muelle 3 N	95,00

PCE-PTR 200

Penetrómetro para la firmeza de la fruta y para el control de la madurez

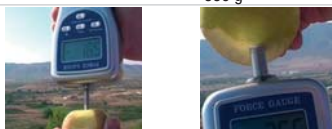
El penetrómetro PCE-PTR 200 le será de gran utilidad en el control de la maduración de muchos tipos de fruta. A diferencia de otros penetrómetros analógicos, este penetrómetro digital le ofrecerá mayor precisión y resolución en sus medidas. Con el penetrómetro obtendrá información muy valiosa, no sólo sobre el momento óptimo de recolección, sino también sobre la evolución de la fruta durante las posteriores fases de almacenamiento, transporte y venta. Este penetrómetro está provisto de un dispositivo de montaje para colocarlo en un puesto de prueba de fuerza (componente adicional).

- Combina 3 penetrómetros comunes en un aparato
- Tabla de conversión a kg/cm²
- Mantiene valor máximo
- Puesta a cero
- Peak Hold y recuperación del valor máx.
- Desconexión automática
- Indicador de la batería
- Protección por sobrecarga = 150 %
- Interfaz RS-232



Especificaciones técnicas

Modelo	PCE-PTR 200
Rangos de medición	0 ... 20 kg / 0 ... 196 N
Precisión	±0,5 %, ±2 dígitos
Resolución	10 g / 0,05 N
Unidad	gramo / Newton
Sobrecarga máx.	30 kg
Interfaz	sí
Software	sí, opcional
Memoria	-
Funciones	tracción y presión con peak hold
Indicador	LCD de 5 posiciones; 10 mm
Alimentación	6 baterías de 1,5 V o adaptador
Material	plástico ABS
Dimensiones	227 x 83 x 39 mm
Peso	550 g



Contenido del envío

Penetrómetro PCE-PTR 200, 3 puntales de penetración (Ø6, Ø8, Ø11 mm), 2 arandelas de tope, tabla de conversión, maletín de transporte, instrucciones de uso

Nº Art.	Artículo	Precio [Euro]
PCE-PTR 200	Penetrómetro	330,00

Componentes adicionales

SOFT-LUT-D	Software en inglés con cable de datos incluido	49,00
RS232-USB	Adaptador de interfaz RS232 a USB	32,00
CAL-FG-II	Certificado de calibración ISO	150,00
NET-300	Componente de red	15,00

Encontrará los puestos de prueba en la página 32.

Serie PCE-FM

Medidores de fuerza (5 kg y 20 kg) con interfaz RS-232 y software opcional

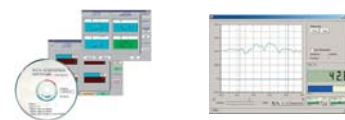
Medidores de fuerza de la serie PCE-FM con lectura rápida y precisa de tracción y compresión. La pantalla se puede girar en 180 °, de forma que al medir la fuerza de tracción o de compresión siempre está en la posición correcta. Están provistos de un dispositivo de montaje para un puesto de prueba de fuerza. Debe solicitar también la placa de montaje correspondiente.

- Dos modelos con rango de 5 kg y 20 kg
- Interfaz RS-232
- Software (opcional)
- Mantiene valores máximos de tracción y compresión
- Puesta a cero por medio de una tecla
- Peak Hold y recuperación del valor máximo
- Desconexión automática
- Protección por sobrecarga = 150 %
- Puesto de prueba opcional
- Agujeros ciegos para montaje en el puesto
- Certificado de calibración ISO opcional



Especificaciones técnicas

Modelo	PCE-FM50	PCE-FM200
Rangos	0 ... 5 kg / 0 ... 49 N	0 ... 20 kg / 0 ... 196 N
Precisión	±0,4 %, ±1 dígito	±0,5 %, ±2 dígitos
Resolución	1 g / 0,01 N	10 g / 0,05 N
Unidad	gramo / Newton	gramo / Newton
Sobrecarga máxima	7,5 kg	30 kg
Interfaz	sí	
Software	sí, opcional	
Memoria	-	
Funciones	fuerzas de tracción y presión con Peak Hold	
Indicador	LCD de 5 posiciones; 10 mm	
Alimentación	6 baterías de 1,5 V o adaptador	
Material de la carcasa	plástico ABS	
Dimensiones	227 x 83 x 39 mm	
Peso	550 g	



Contenido del envío

Medidor de fuerza, adaptador con cabeza plana, adaptador de gancho, adaptador con cabeza esférica, adaptador con cabeza de cuchilla, varilla alargadora (120 mm), maletín, instrucciones de uso

Nº Art.	Artículo	Precio [Euro]
PCE-FM50	Medidor de fuerza hasta 5 kg	265,00
PCE-FM200	Medidor de fuerza hasta 20 kg	265,00

Componentes adicionales

SOFT-LUT-D	Software en inglés con cable de datos RS-232 incluido	49,00
RS232-USB	Adaptador de interfaz RS232 a USB	32,00
CAL-FG-I	Cert. de calibración ISO PCE-FM50	100,00
CAL-FG-II	Cert. de calibración ISO PCE-FM200	150,00
NET-300	Componente de red	15,00

Encontrará los puestos de prueba en la página 32.

Medidores de gas

Medidores de sonido

Medidores de corriente de aire

Medidores de distancia

Medidores de magnitudes eléctricas

Refractómetros

Endoscopios

Análisis de agua

Balanzas de laboratorio

Balanzas industriales

PCE-SH 500

Medidor de fuerza de grandes prestaciones con célula interna

El dinamómetro para medir fuerzas de tracción y compresión posee una célula dinamo-métrica interna y ha sido concebido, por ejemplo, para realizar pruebas de fuerzas de ruptura. El aparato destaca por su alta resolución de 0,5 Newton. Puede combinarlo directamente con el puesto de prueba PCE-FTS50 sin necesidad de utilizar una placa de montaje. El puesto de prueba cuenta con una regla digital para poder realizar una lectura directa.

- Pantalla con iluminación de fondo
- Medición en unidades N, t y lb
- Memoria Peak para tracción y compresión
- "Medición con límites"
- Memoria para 10 valores
- Cálculo del valor medio
- Interfaz de datos RS-232
- Protección por sobrecarga 120 %
- Indica la dirección de la fuerza



Puesto de prueba PCE-FTS50 opcional

Especificaciones técnicas

Modelo	PCE-SH 500
Rangos de medición	0 ... 500 N / 0 ... 51 kg
Precisión	± 0,5 % del valor de medición
Resolución	0,1 N
Célula de medición	interna
Dimensiones [mm]	- - -
Tiempo de respuesta	<0,1 s
Peak Hold	sí
Valor actual / pico	sí
Memoria interna	10 valores pico (a recuperar en pantalla)
Interfaz	RS-232
Transmisión de datos	tecla PRINT
Prot. sobrecarga	hasta 20 % por encima del nominal
Indicador	LCD con iluminación de fondo
Alimentación	acumulador NiH ₂ de 8,4 V / 1200 mA
Dimensiones	225 x 66 x 36 mm
Peso	aprox. 460 g

Contenido del envío

Medidor de fuerza PCE-SH 500, 6 adaptadores, acumulador, cargador, maletín de transporte e instrucciones de uso

Nº Art.	Artículo	Precio [Euro]
PCE-SH 500	Medidor de fuerza (0 ... 500 N)	295,00

Componentes adicionales

PCE-SOFT-SH	Software con cable de datos	49,00
CAL-FG-III	Certificado de calibración ISO	180,00

Encontrará los puestos de prueba en la página 32.

PCE-FM1000

Medidor de fuerza con célula externa, interfaz RS-232 y software opcional

Dinamómetro para medir fuerzas de tracción y compresión hasta 100 kg (981 N). La célula dinamo-métrica se puede colgar o enganchar con las corchetes del envío, que pueden ser desatornilladas y extraídas de ambos lados de la célula para que ésta pueda ser atomillada en otras sujeciones, instalaciones de prueba y puestos de ensayo.

- Célula externa con cable de 2 m
- Gancho y corchetes adaptables al sensor
- Software y puesto de prueba opcionales
- Mantiene valores máximos de tracción y compresión
- Puesta a cero por medio de una tecla
- Peak Hold y recuperación del valor máximo
- Desconexión automática
- Prot. sobrecarga = 150 %
- Certificado ISO opcional



Puesto de prueba PCE-LTS20 y placa de montaje para la célula opcionales

Especificaciones técnicas

Modelo	PCE-FM1000
Rangos de medición	0 ... 100 kg / 0 ... 981 N
Precisión	± 0,5 % ± 2 dígitos / ± 5N
Resolución	0,05 kg / 0,2 N
Unidad de medición	gramo / Newton
Sobrecarga máxima	50 % (máx. 150 kg)
Interfaz	sí
Software	sí, opcional
Memoria	-
Funciones	tracción y presión con Peak Hold
Indicador	LCD de 10 mm con 5 posiciones
Alimentación	6 baterías de 1,5 V o por red
Material carcasa	plástico ABS
Dimensiones	célula: 130 x 51 x 18 mm aparato: 227 x 83 x 39 mm
Peso	célula externa: 380 g aparato: 450 g

Contenido del envío

Medidor de fuerza PCE-FM1000 con célula externa y cable de 2 metros, maletín de transporte e instrucciones de uso

Nº Art.	Artículo	Precio [Euro]
PCE-FM1000	Medidor de fuerza hasta 100 kg	355,00

Componentes adicionales

SOFT-LUT-D	Software con cable RS-232	49,00
RS232-USB	Adaptador de RS232 a USB	32,00
CAL-FG-III	Cert. de calibración ISO PCE-FM1000	180,00
NET-300	Componente de red	15,00

Encontrará los puestos de prueba en la página 32.

Serie PCE-SH

Medidor de fuerza de grandes prestaciones con altos rangos de medición

El dinamómetro para medir fuerzas de tracción y compresión posee una célula dinamo-métrica externa con cable de 2,5 m y ha sido concebido p.e. para realizar pruebas de fuerzas de ruptura. El aparato destaca por su alta resolución y por sus altos rangos de medición de hasta 50.000 N (según el modelo). Así podrá comprobar de forma rápida la fuerza de compresión en una prensa o la fuerza de tracción de una hidráulica. No será necesario utilizar células de medición adicionales, ya que con la célula combinada "Z" podrá medir fuerzas de tracción y de compresión.

- Pantalla con iluminación de fondo
- Medición en unidades N, t y lb
- Memoria Peak para tracción y compresión
- "Medición con límites"
- Memoria para 10 valores
- Cálculo del valor medio
- Interfaz de datos RS-232
- Protección por sobrecarga
- Indica dirección de la fuerza



Especificaciones técnicas

Modelo	PCE-SH 2K	PCE-SH 10K	PCE-SH 50K
Rangos de medición	0 ... 2 kN	0 ... 10 kN	0 ... 50 kN
de medición	0 ... 204 kg	0 ... 1019 kg	0 ... 5097 kg
Resolución	1 N	5 N	10 N
Célula	externa	externa	externa
Dimensiones [mm]	76 x 50 x 25	76 x 50 x 25	107 x 75 x 25
Precisión	± 0,5 % del valor de medición		
Tiempo de respuesta	<0,1 s		
Peak Hold	sí		
Valor actual / pico	sí		
Memoria interna	10 valores pico (a recuperar en pantalla)		
Interfaz	RS-232		
Transmisión de datos	tecla PRINT		
Prot. sobrecarga	hasta 20 % por encima del nominal		
Indicador	LCD con iluminación de fondo		
Alimentación	acumulador NiH ₂ de 8,4 V / 1200 mA		
Dimensiones	225 x 39 x 60 mm		
Peso	aprox. 130 g sin célula		

Contenido del envío

Medidor de fuerza PCE-SH (según modelo), célula dinamo-métrica con cable de 2,5 m, pernos de tracción y de compresión, acumulador, cargador, maletín, instrucciones de uso

Nº Art.	Artículo	Precio [Euro]
PCE-SH 2K	Dinamómetro (0 ... 2.000 N)	449,00
PCE-SH 10K	Dinamómetro (0 ... 10.000 N)	595,00
PCE-SH 50K	Dinamómetro (0 ... 50.000 N)	675,00

Componentes adicionales

PCE-SOFT-SH	Software con cable de datos	49,00
CAL-SH2-D	Cert. ISO PCE-SH 2K (compresión)	150,00
CAL-SH2-Z	Cert. ISO PCE-SH 2K (tracción)	150,00
CAL-SH5-D	Cert. ISO PCE-SH 10K & 50K (compresión)	175,00
CAL-SH5-Z	Cert. ISO PCE-SH 10K & 50K (tracción)	175,00

Encontrará los puestos de prueba en la página 32.

Medidores de fuerza

Medidores de temperatura

Medidores de humedad

Registradores de datos

Medidores de temp., hum., aire

Medidores de presión

Medidores de revoluciones

Medidores de vibraciones

Medidores de fuerza

Comprobadores de material

Medidores de radiación

PCE-FTS50

Puesto de prueba con medidor de longitud digital para nuestros dinamómetros

El puesto de prueba PCE-FTS50 se puede usar para nuestros dinamómetros PCE-PTR, PCE-FM50, PCE-FM200 y PCE-SH 500. Más abajo se le indica si necesita un adaptador o no.

- Rango hasta 500 N o 50,9 kg
- Recorrido máximo 335 mm
- Puede leer el recorrido a través del medidor de longitud digital
- Se activa mediante la manivela
- Se puede acoplar el PCE-SH 500 sin adaptador
- Los PCE-PTR, PCE-FM50 y PCE-FM200 se pueden acoplar con el adaptador correspondiente
- No se incluyen en el envío los adaptadores ni los dinamómetros



Especificaciones técnicas

Rangos	0 ... 50,9 kg / 0 ... 500 N
Recorrido	máx. 335 mm
Velocidad de recorrido	-
Funcionamiento	manual, mediante la manivela
Alimentación	pila tipo botón para el medidor de longitud digital
Dimensiones	540 x 210 x 128 mm
Peso	aprox. 8,8 kg

Adaptador (opcional)

PCE-PTR	PCE-FTS-ADP
PCE-FM50 / PCE-FM200	PCE-FTS-APD
PCE-SH 500	directamente, no necesita adaptador

Contenido del envío

Puesto de prueba PCE-FTS50, medidor de longitud digital, batería, instrucciones de uso

Nº Art.	Artículo	Precio [Euro]
PCE-FTS50	Puesto de prueba manuale	450,00

Componentes adicionales

PCE-FTS-ADP	Adaptador para un dinamómetro (PCE-PTR, PCE-FM50 y PCE-FM200)	60,00
PCE-SJJ05	Mordaza PCE-SJJ05	50,00
PCE-SJJ11	Mordaza PCE-SJJ11	50,00
PCE-SJJ13	Mordaza PCE-SJJ13	40,00



PCE-SJJ05



PCE-SJJ11



PCE-SJJ13

PCE-LTS20

Puesto de prueba con un rango de fuerza mayor para nuestros dinamómetros

El puesto de prueba PCE-LTS20 se puede usar para nuestros dinamómetros PCE-PTR, PCE-FM50, PCE-FM200 y PCE-FM1000. Necesitará únicamente un adaptador para el modelo PCE-FM1000. El PCE-LTS20 dispone de un rango de fuerza de hasta 1000 Newton.

- Rango hasta 1000 N o 101,9 kg
- Recorrido máximo 345 mm
- Se activa mediante la manivela
- No necesita adaptador para los modelos PCE-PTR, PCE-FM50 y PCE-FM200
- Necesita el adaptador correspondiente para el PCE-FM1000
- No se incluyen en el envío los adaptadores, las mordazas ni los dinamómetros



Especificaciones técnicas

Rangos	0 ... 101,9 kg / 0 ... 1000 N
Recorrido	máx. 345 mm
Velocidad de recorrido	-
Funcionamiento	manual, mediante la manivela
Alimentación	-
Dimensiones	530 x 250 x 230 mm
Peso	aprox. 7 kg

Adaptador (opcional)

PCE-PTR	directamente, no necesita adaptador
PCE-FM50 / PCE-FM200	directamente, no necesita adaptador
PCE-FM1000	FG-ADP

Contenido del envío

Puesto de prueba PCE-LTS20, instrucciones de uso

Nº Art.	Artículo	Precio [Euro]
PCE-LTS20	Puesto de prueba manuale	470,00

Componentes adicionales

FG-ADP	Adaptador para PCE-FM1000	60,00
KG-LTS-20	Mordaza KG-LTS-20	38,50
PCE-SJJ05	Mordaza PCE-SJJ05	50,00
PCE-SJJ11	Mordaza PCE-SJJ11	50,00
PCE-SJJ13	Mordaza PCE-SJJ13	40,00



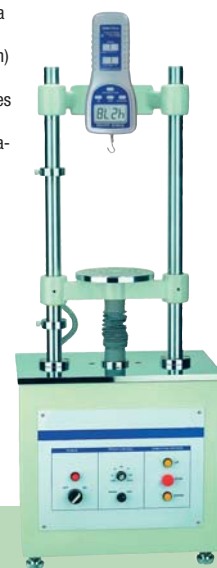
KG-LTS-20

PCE-MTS500

Puesto de prueba automatizado para nuestros dinamómetros

El puesto de prueba automatizado PCE-MTS500 para nuestros dinamómetros ofrece la ventaja de poder realizar de forma rápida una prueba de tracción. El recorrido máximo es de 214 mm, teniendo en cuenta que la desconexión final es automática.

- Rango hasta 5000 N o 509 kg
- Recorrido máximo 214 mm
- Desconexión final automática
- Velocidad de recorrido regulable (0 ... 240 mm / min)
- Modo automático o manual
- Adaptadores correspondientes para nuestros dinamómetros
- Envío sin adaptadores ni dinamómetros



Especificaciones técnicas

Rangos	0 ... 509 kg / 0 ... 5000 N
Recorrido	máx. 214 mm
Velocidad de recorrido	0 ... 240 mm / min (regulable)
Funcionamiento	automático o por pulsación
Alimentación	230 V / 50 Hz
Dimensiones	1020 x 400 x 260 mm
Peso	aprox. 60 kg

Adaptador (opcional)

PCE-PTR	ADP-MTS-500
PCE-FM50 / PCE-FM200	ADP-MTS-500
PCE-FM1000	directamente
PCE-SH 500	ADP-MTS-500
PCE-SH 2K	directamente
PCE-SH 10K	directamente (limitado a un rango máximo de fuerza de 509 kg)

Contenido del envío

Puesto de prueba PCE-MTS500, cable de red, instrucciones de uso

Nº Art.	Artículo	Precio [Euro]
PCE-MTS500	Puesto de prueba automatizado	990,00

Componentes adicionales

ADP-MTS-500	Adaptador para un dinamómetro (Por favor, pídalo también)	60,00
PCE-SJJ05	Mordaza PCE-SJJ05	50,00
PCE-SJJ11	Mordaza PCE-SJJ11	50,00
PCE-SJJ13	Mordaza PCE-SJJ13	40,00



PCE-SJJ05



PCE-SJJ11



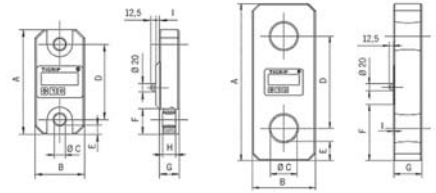
PCE-SJJ13

TZF

Grúa de carga con transmisión por radio control para medir fuerzas hasta 20 toneladas

La grúa de carga serie TZF es un aparato de medición que sirve para determinar fuerzas de tracción. Dispone de un indicador externo con transmisión por radio control. De esta manera podrá leer los valores de medición en la pantalla externa y transmitirlos al PC por medio de la interfaz RS-232. Para ello les ofrecemos el software con el cable de datos como componentes adicionales. El indicador externo posee todas las funciones de la grúa de carga. Esta está compuesta por una carcasa con pantalla LCD integrada. Debido a sus múltiples aplicaciones, la grúa de carga tiene un uso universal. Ya sea para medir fuerzas de tracción o para usarla como báscula (báscula para grúas), la grúa de carga es una sólida solución para los más variados ámbitos de aplicación. A modo opcional les ofrecemos gancho y eslabón para poder colgar la carga directamente. También tiene la posibilidad de combinar un gancho con un eslabón. La grúa de carga está equipada con una pantalla LCD de fácil lectura. La pantalla de la grúa de carga muestra el valor bruto o neto de la carga actual o del valor máximo según se desee. La función de taraje (puesta a cero del indicador) es posible en todo el rango de pesado.

- Incluye indicador externo con interfaz RS-232 (disponible también como modelo TKZ sin indicador externo)
- Alta precisión, 0,2 % de la carga nominal
- Peso ligero
- Facilidad de lectura
- Fácil manejo, sólo 3 teclas
- Con memoria para valor máximo
- Acumulador interno recargable para aprox. 20 h
- Aviso de sobrecarga con 110 % de la carga nominal
- Carga de comprobación: 200 % de la carga nominal
- Carga de ruptura: 500 % de la carga nominal
- El envío incluye certificado de control, acumulador, cargador y maletín de transporte
- El software con el cable interfaz, los ganchos y los eslabones se piden por separado



Especificaciones técnicas

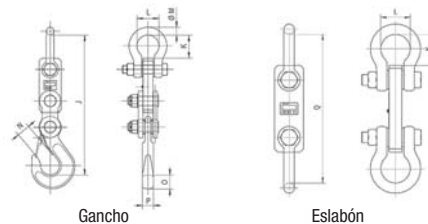
Grúa de carga	TZF 2,5	TZF 5	TZF 10	TZF 20
Carga nominal	2,5 t	5 t	10 t	20 t
Carga límite	2,75 t	5,5 t	11 t	22 t
Carga de ruptura	>10 t	>20 t	>40 t	>80 t
Precisión	0,2 % de la carga nominal	0,2 % de la carga nominal	0,2 % de la carga nominal	0,2 % de la carga nominal
Lectura	1 kg	1 kg	10 kg	10 kg
Peso	2,8 kg	3,4 kg	4,4 kg	7,6 kg
Dimensión A	247	250	325	378
Dimensión B	118	118	118	141
Dimensión G	47	47	47	57
Dimensión D	179	180	213	233
Dimensión Ø C	22	27	48	55
Duración operativa	aprox. 200 h a 20 °C			
Rango de temperatura operativa	-10 °C ... +50 °C			
Rango de temperatura de almacén	-20 °C ... +70 °C			
Tipo de protección	IP 54			
Pantalla	pantalla LCD, 20,5 mm de 4,5 dígitos			
Rango de taraje	100 % de la carga nominal			
Aviso de sobrecarga	al sobrepasar el 110% de la carga nominal			



Contenido del envío

Grúa de carga TZF, indicador externo (mando a distancia), acumulador, cargador, instrucciones de uso, maletín de transporte (disponible también como modelo TKZ sin indicador externo)

Nº Art.	Artículo	Precio [Euro]
TZF-2,5	Grúa de carga TZF-2,5 hasta 2.500 kg con indicador externo	2258,00
TZF-5	Grúa de carga TZF-5 hasta 5.000 kg con indicador externo	2344,00
TZF-10	Grúa de carga TZF-10 hasta 10.000 kg con indicador externo	2442,00
TZF-20	Grúa de carga TZF-20 hasta 20.000 kg con indicador externo	2586,00
TKZ-2,5	Grúa de carga TKZ-2,5 hasta 2.500 kg sin indicador externo	1673,00
TKZ-5	Grúa de carga TKZ-5 hasta 5.000 kg sin indicador externo	1758,00
TKZ-10	Grúa de carga TKZ-10 hasta 10.000 kg sin indicador externo	1857,00
TKZ-20	Grúa de carga TKZ-20 hasta 20.000 kg sin indicador externo	2001,00



Gancho

Eslabón

Componentes adicionales

Artículo	Precio [Euro]	
TZF-SW	Software y cable interfaz sólo para los modelos TZF	84,00
SK-TKZ-2,5	Eslabón hasta 2,5 t	16,00
SK-TKZ-5	Eslabón hasta 5 t	24,00
SK-TKZ-10	Eslabón hasta 10 t	85,00
SK-TKZ-20	Eslabón hasta 20 t	85,00
HK-TKZ-2,5	Gancho con cierre de seguridad hasta 2,5 t	350,00
HK-TKZ-5	Gancho con cierre de seguridad hasta 5 t	350,00
HK-TKZ-10	Gancho con cierre de seguridad hasta 10 t	450,00
HK-TKZ-20	Gancho con cierre de seguridad hasta 20 t	650,00

Dimensiones del eslabón y el gancho

	TZF 2,5	TZF 5	TZF 10	TZF 20
J	610	610	690	780
K	34	50	105	92
L	38	44	95	95
Ø M	16	19	35	35
N	15	32	50	70
O	23	37	63	80
P	17	28	44	57
Q	315	350	535	562