

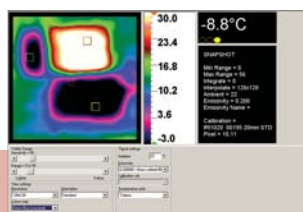
PCE-TC 2

Cámara termográfica económica ideal para el mantenimiento, la conservación y el desarrollo

La cámara termográfica PCE-TC 2 es óptima para todas aquellas aplicaciones donde una medición de temperatura puntual es insuficiente, y por otro lado no sea preciso una alta resolución de imagen. Gracias al desarrollo actual es posible usar para esta cámara termográfica detectores muy económicos sobre la base de Focal Plane Arrays con una resolución de 16 x 16 puntos. El precio tan económico de esta cámara abre muchos campos de aplicación, que hasta ahora no existían por cuestiones de precio. Son ideales para el mantenimiento preventivo, la construcción, etc.; sobre todo en la industria de la maquinaria, la construcción de sistemas de calefacción y la electrotecnia. Esta cámara anticipa con seguridad las averías que se pueden producir en la producción. La cámara termográfica, que pesa solamente 700 g y que es de un manejo sencillo, puede ser usada incluso por personal que no iniciado. El puntero láser permite una localización exacta del campo de medición. Las captaciones pueden ser analizadas in situ. La cámara termográfica ofrece un rango de temperatura de -10 °C hasta +300 °C. El modelo PCE-TC 2 dispone de una tarjeta SD para grabar imágenes térmicas. Las imágenes registradas pueden ser transmitidas desde la tarjeta de memoria a un ordenador o portátil a través del software y posteriormente ser analizadas.

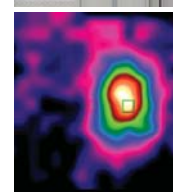
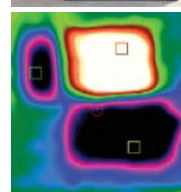
- Resolución 16 x 16 píxeles
- Rango de temperatura: -10 ... +300 °C
- Campo de visión 20 ° x 20 °
- Pantalla a color de 3,5" (192 x 192 píxeles)
- Ergonomía: manejo con una sola mano, peso: 700 g, ideal para el uso móvil
- Libre de licencia: frecuencia inferior a 9 Hz
- Frecuencia de imagen de 8 Hz
- 2 cursores desplazables
- Puntero láser: Permite situar de forma exacta el campo de medición
- Indicación del estado de batería

Incluye un software estándar, tarjeta de memoria SD y lector de tarjeta



Especificaciones técnicas

Rango de temperatura	-10 ... +300 °C
Resolución	0,3 °C
Precisión	±2 °C
Puntos de medición	16 x 16 (256 puntos)
Puntos de indicador	192 x 192 píxeles
Sensor	Uncooled Focal Plane Array (UFP)
Objetivo (FOV)	20 ° x 20 °
Distancia de medición	700 mm hasta infinito
Rango espectral	8 ... 14 µm
Grado de emisión	0,2 ... 1,0 (regulable)
Frecuencia de imagen	8 Hz
Memoria de imágenes	aprox. 1000 imágenes en tarjeta SD
Pantalla	a color de 3,5"
Indicador temperatura	°C, °F o K
Paleta cromática	3 variantes (rojo-azul, verde-azul y escala de grises)
Cursor	2 cursores
Puntero láser	clase II
Alimentación	acumulador de litio
Tiempo operativo (con baterías)	aprox. 6 horas
Carcasa	plástico
Temperatura ambiental	-5 ... +50 °C
Tipo de protección	IP 54
Dimensiones	230 x 120 x 90 mm
Peso	700 g



Contenido del envío

Cámara termográfica, acumulador, cargador, software estándar, tarjeta de memoria SD, lector de tarjeta, cable USB, maletín, instrucciones de uso

Nº Art.	Artículo	Precio [Euro]
PCE-TC 2	Cámara termográfica	1500,00

Componentes adicionales

PCE-TC ALG	Cargador para automóviles	46,00
PCE-TC LS	Protector de luz para la óptica	54,00
PCE-TC BP	Acumulador de recambio	156,00
STAT	Trípode	49,00
CAL-PCE-TC	Certificado de calibración (con el primer pedido)	1130,00
CAL-PCE-TC R	Certificado de calibración (recalibración)	1350,00

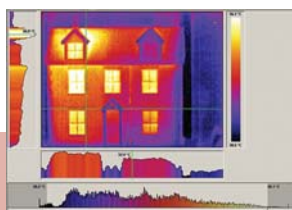
Medidores de temperatura

PCE-TC 3

Cámara térmica con una alta resolución óptica (160 x 120 píxeles) / una relación calidad precio insuperable

El núcleo de la cámara térmica de alta resolución es un microbolómetro no refrigerado (Uncooled Focal Plane Array) con una resolución de 160 x 120 píxeles. La cámara térmica se ha diseñado de forma ergonómica para el manejo con una sola mano. Gracias a su peso ínfimo de sólo 750 g es ideal para el análisis de máquinas e instalaciones, para la termografía de construcción y tantas otras aplicaciones. La cámara térmica PCE-TC 3 le ofrece una exactitud de medición de máximo $\pm 2\text{ }^{\circ}\text{C}$ o $\pm 2\%$ en un rango de temperatura de $-10\text{ }^{\circ}\text{C}$ hasta $+250\text{ }^{\circ}\text{C}$. En la pantalla de color de la cámara puede desplazar in situ los dos cursores en los diferentes puntos y leer directamente la temperatura correspondiente, así como la diferencia de temperatura entre ambos. Con estas funciones de alta gama puede reconocer inmediatamente irregularidades y tomar las medidas pertinentes in situ. El puntero láser integrado le permite adicionalmente situar de forma precisa el campo de medición durante el análisis o registro de imagen. Puede grabar las imágenes en la tarjeta SD y transferirlas posteriormente a un ordenador o portátil. A través del puerto USB puede transferir los datos al ordenador en tiempo real; en este caso puede seleccionar hasta 10 puntos de medición. Se incluye en el contenido del envío un lector de tarjeta SD y un software de análisis con el que podrá, además de elaborar análisis detallados e imágenes térmicas, también elaborar informes de forma sencilla.

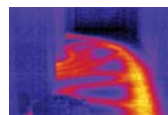
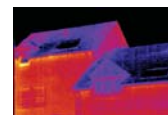
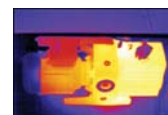
- Resolución 160 x 120 píxeles
- Rango de temperatura: $-10 \dots +250\text{ }^{\circ}\text{C}$
- Precisión: máximo $\pm 2\text{ }^{\circ}\text{C}$ o $\pm 2\%$ de compensación de temperatura óptima
- Detección automática del punto más caliente y más frío de la imagen (Cold- and Hot-Spot)
- Ergonomía: uso con una sola mano, peso: 750 g, ideal para el uso móvil
- Libre de licencia: frecuencia inferior a 9 Hz
- Puntero láser: Permite situar de forma exacta el campo de medición
- Tarjeta SD para memorizar hasta 1000 imágenes
- Se incluye en el envío un software estándar para la transmisión y análisis



Pantalla a color extra grande de 3,5"

Especificaciones técnicas

Rango de temperatura	$-10 \dots +250\text{ }^{\circ}\text{C}$
Resolución	0,15 $^{\circ}\text{C}$
Precisión	$\pm 2\%$ del valor de medición o $\pm 2\text{ }^{\circ}\text{C}$
Puntos de medición	160 x 120 (19.200 puntos)
Sensor	Uncooled Focal Plane Array (UFPA)
Objetivo (FOV)	$20^{\circ} \times 15^{\circ}$
Distancia de medición	300 mm hasta infinito
Rango espectral	8 ... 14 μm
Grado de emisión	0,20 ... 1,00 (regulable)
Memoria de imágenes	aprox. 1000 imágenes con tarjeta SD
Interfaz	USB
Pantalla	a color de 3,5"
Indicador temperatura	$^{\circ}\text{C}$, $^{\circ}\text{F}$ o K
Paleta cromática	4 variantes
Cursor	2 cursores manualmente desplazables
Puntero láser	clase II
Alimentación	acumulador de litio
Tiempo operativo (con baterías)	aprox. 4 horas
Carcasa	plástico
Temperatura ambiental	$-15 \dots +45\text{ }^{\circ}\text{C}$
Tipo de protección	IP 54
Dimensiones	230 x 120 x 110 mm
Peso	750 g



Contenido del envío

Cámara termográfica PCE-TC 3, acumulador, cargador, cable USB, software estándar, tarjeta SD, lector de tarjeta, correa, funda de protección, maletín e instrucciones de uso

Nº Art.	Artículo	Precio [Euro]
PCE-TC 3	Cámara termográfica	2950,00

Componentes adicionales

PCE-TC LG	Cargador	185,00
PCE-TC ALG	Cargador para automóviles	46,00
PCE-TC LS	Protector de luz para la óptica	54,00
PCE-TC BP	Acumulador de recambio	165,00
STAT	Trípode	49,00
CAL-PCE-TC	Certificado de calibración (con el primer pedido)	1130,00
CAL-PCE-TC R	Certificado de calibración (recalibración)	1350,00



Cargador



Cargador para automóviles



Trípode