

Dinamómetro de tracción serie KAK-F

**dinamómetro de tracción de la serie KAK-F para fuerzas de tracción hasta 100 t /
larga duración de batería hasta 140 horas / manejo sencillo y diseño resistente**

El dinamómetro de tracción de la serie KAK-F es un instrumento de medición que sirve para determinar fuerzas de tracción como las que, por ejemplo, se usan en las balanzas de gancho. Debido a su versatilidad el dinamómetro de tracción tiene una aplicación universal. El dinamómetro de tracción está equipado con un módulo inalámbrico y envía los valores medidos directamente a la pantalla de mano que se incluye en el envío. Esto le permite realizar mediciones seguras con el dinamómetro de tracción a una distancia de hasta 150 m (en exteriores). La pantalla del dinamómetro de tracción muestra el valor bruto o neto de la carga actual o del valor máximo. La función de tara (puesta a cero del indicador) es posible en todo el rango de pesado. Por favor, tenga en cuenta que no debe superar la carga total del dinamómetro de tracción. Si tiene más preguntas acerca del dinamómetro de tracción consulte los siguientes datos técnicos, utilice nuestro [formulario de contacto](#) o llámenos: 902 044 604 para España, para Latinoamérica e internacional +34 967 543 695 o en el número +56 2 29381530 para Chile. Nuestros ingenieros y técnicos con gusto sobre el dinamómetro de tracción y sobre el resto de productos en el campo de los [sistemas de regulación y control](#), [equipos de laboratorio](#), [medidores](#) o de las [balanzas](#) de [PCE Ibérica S.L.](#)



- Alta precisión
- Peso propio bajo

- Visualización peso máximo (Bruto/Neto)
- Pantalla en el indicador de carga

- Buena legibilidad
- Manejo sencillo, diseño resistente
- Memoria para valores máximos (valores pico)
- Larga duración de la batería hasta 140 h.

- Unidades de medida: kg, t, lbs, to, kN
- Desconexión automática
- Cambio sencillo de batería
- Aviso de sobrecarga en el dinamómetro de tracción

Especificaciones técnicas del dinamómetro de tracción

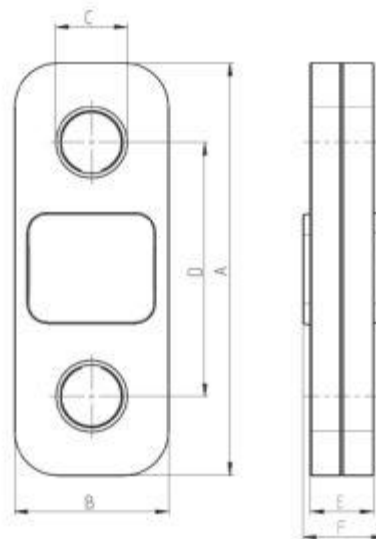
Modelo	Rango	Resolución	Carga de ruptura	Peso
KAK-F/FFB201-1	1 t	0,5 kg	>= 4 t	aprox. 1,1 kg
KAK-F/FFB201-2,5	2,5 t	1 kg	>= 10 t	aprox. 1,7 kg
KAK-F/FFB201-5	5 t	1 kg	>= 20 t	aprox. 2,1 kg
KAK-F/FFB201-10	10 t	10 kg	>= 40 t	aprox. 3,9 kg
KAK-F/FFB201-20	20 t	10 kg	>= 80 t	aprox. 6,8 kg
KAK-F/FFB201-35	35 t	10 kg	>= 140 t	aprox. 9,4 kg
KAK-F/FFB201-50	50 t	10 kg	>= 200 t	aprox. 14,4 kg
KAK-F/FFB201-100	100 t	50 kg	>= 400 t	aprox. 39,3 kg

Precisión	0,2 % de la carga nominal
Temperatura operativa	-10 ... +50 °C
Temperatura de almacenaje	-20 ... +70 °C
Tipo de protección	IP 54
Tiempo operativo	aprox. 140 h a 20 °C
Baterías	4 x baterías 1,5 V AA
Pantalla	LCD de 20,5 mm de 4 1/2 posiciones
Rango de taraje	100 % de la carga nominal
Aviso de sobrecarga	al sobrepasar el 110% de la carga nominal

Dibujos técnicos del dinamómetro de tracción

Maße (mm)

Fnorm	A	B	C	D	E	F	Gewicht
1,0 t	190	118	∅ 14	151	16	38	1,1 kg
2,5 t	233	118	∅ 22	173	25	42	1,7 kg
5,0 t	250	118	∅ 27	180	30,5	45	2,1 kg
10 t	325	118	∅ 48	213	47	64	3,9 kg
20 t	378	141	∅ 55	233	57	74	6,8 kg
35 t	405	156	∅ 66	245	67	84	9,4 kg
50 t	450	180	∅ 76	264	77	94	14,4 kg
100 t	640	260	∅ 100	380	99	113	39,3 kg



Contenido del envío

1 x dinamómetro de tracción, 1 x pantalla remota, 1 x software para la medición en tiempo real, 1 x certificado de fábrica, baterías, 1 x maletín de transporte (hasta 50 t), 1 x instrucciones de uso

Accesorios disponibles opcionales

- [Certificado de calibración ISO](#)

Certificado de fábrica hasta 35 t (tracción)

Art.-Nr. XKW 222

Calibración de fábrica hasta 100 t (tracción)

Art.-Nr. XKW 242





Aquí encontrará productos parecidos bajo el término "Dinamómetro de tracción con anilla":

- [Dinamómetro de tracción PCE-FM 1000](#)
(hasta 1000 N, célula dinamométrica externa, RS-232- para PC, software opcional)



- [Dinamómetro de tracción serie PCE-FB](#)
(límite de tolerancia 0,1 %, hasta 150.000 N, tarjeta de memoria SD, incl. software)



- [Dinamómetro de tracción serie EF- AE-S](#)
(hasta 50 kN, medición de compresión y tracción, grúa de carga externa, USB para PC)



- [Dinamómetro de tracción serie PCE-DDM](#)
(dinamómetro para fuerzas de tracción hasta 20.000 kg)



- [Dinamómetro de tracción TZR](#)
(dinamómetro para fuerzas de tracción de hasta 20.000 kg con pantalla inalámbrica)



Aquí encuentra usted una visión general de [todos los medidores](#) que le ofrece PCE Instruments.