



Cámara termográfica profesional PCE-TC 3

camara termografica con una alta resolución y equipamiento elevado que incluye software

El núcleo de la cámara termográfica de alta resolución es un microbolómetro no refrigerado (Uncooled Focal Plane Array) con una resolución de 160 x 120 píxeles. La cámara termográfica se ha diseñado de forma ergonómica para el manejo con una sola mano. Gracias a su peso ínfimo de la cámara termográfica de sólo 750 g es ideal para el análisis de máquinas e instalaciones, para la termografía de construcción y tantas otras aplicaciones. La cámara termográfica PCE-TC 3 le ofrece una exactitud de medición de máximo ± 2 °C o ± 2 % en un rango de temperatura de -10 °C hasta +250 °C, con una sensibilidad de sólo 0,15 °C. En la pantalla de color de la cámara termográfica puede desplazar in situ los dos cursores en los diferentes puntos y leer directamente la temperatura correspondiente. También tiene la posibilidad con esta cámara termográfica de encontrar y ver de forma automática el punto de medición más caliente y el más frío (**Hot-Spot y Cold Spot find**), y además puede medir la diferencia de temperatura. Con estas funciones de alta gama en la cámara termográfica puede reconocer inmediatamente irregularidades y tomar las medidas pertinentes in situ. El puntero láser integrado en la cámara termográfica le permite adicionalmente situar de forma precisa el campo de medición durante el análisis o registro de imagen.

Las imágenes grabadas de la cámara termográfica pueden ser transmitidas al ordenador o portátil mediante la tarjeta de memoria SD. También es posible efectuar una medición continua a través del puerto USB de la cámara a un ordenador. Se incluye en el contenido del envío un software de valoración de datos con el que podrá, no solamente analizar de forma extensa las imágenes térmicas, sino también realizar informes; y todo ello sin grandes esfuerzos o estudios de las instrucciones de uso. Aquí en este enlace encontrará otra [camara termografica](#) semejante pero con otro tipo de rango de temperatura y resolución de las imágenes. En este enlace encontrará una visión general de las [cámaras termográficas](#). Estamos a su disposición para asesorarle. En el caso que tenga preguntas sobre el equipo, consulte la ficha técnica a continuación o póngase en contacto con nosotros en el número de teléfono +34 967 543 548 para España o en el número +56 2 562 0400 para Latinoamérica. Nuestros técnicos le asesorarán con mucho gusto sobre esta cámara termográfica, y sobre cualquier equipo de [instrumentos de medición](#), [regulación y control](#) o [balanzas](#) PCE Ibérica S.L.





Imagen de la parte frontal y posterior de la cámara termográfica PCE-TC 3.

- Dos puntos de medición desplazables
- Búsqueda automática del punto más caliente y más frío de la sección que se mide
- Gran pantalla LCD de 3,5" con iluminación de fondo
- Gran resolución de 160 x 120 píxeles
- Rango de temperatura: -10 ... + 250 °C
- Precisión en la medición: máximo ± 2 °C o ± 2 %
- Tecnología de microbolómetro no refrigerado para trabajos libres de mantenimiento
- Equilibrado perfectamente, aún en mediciones prolongadas su uso no produce fatiga en la muñeca
- Medición de temperatura precisa por toda la pantalla
- Ergonomía: Manejo con una sola mano
- Peso ínfimo: 750 g
- Puntero láser: Permite situar de forma exacta el campo de medición
- Tarjeta de memoria para un máximo de 1000 imágenes
- Largo tiempo operativo: hasta 6 horas
- Transferencia de datos para mediciones continuas: a través de puerto USB al PC
- Software: Software de análisis de altas prestaciones para un análisis profundo y una realización sencilla de informe

Ver las instrucciones de uso de la cámara termográfica:



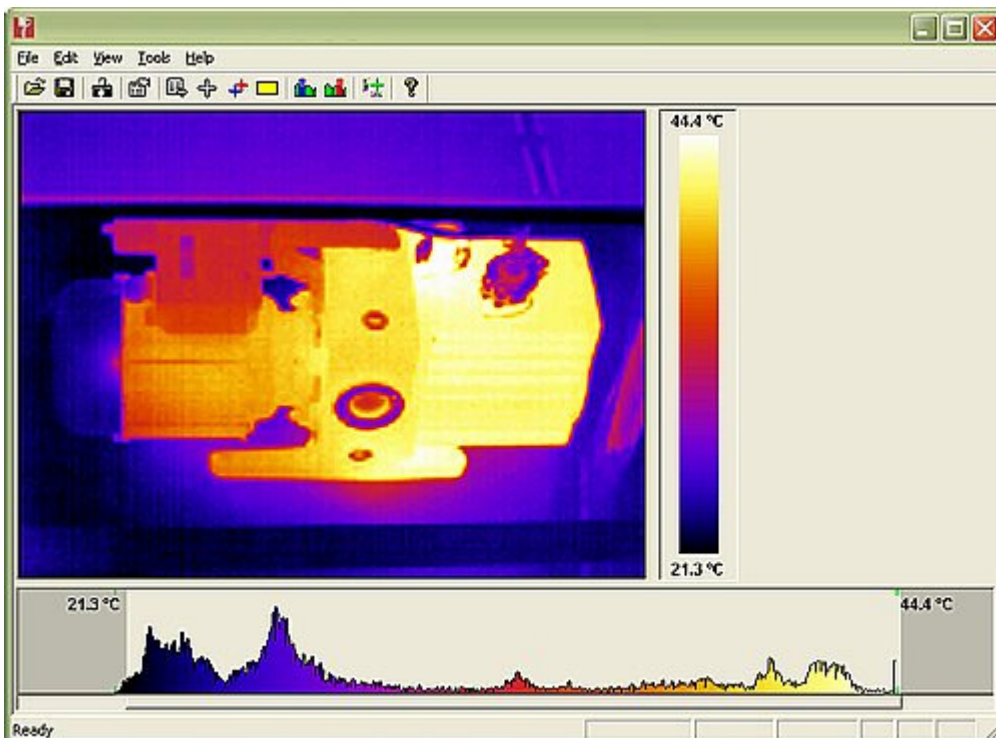
- Amplia variedad de accesorios

Prueba realizada con la cámara termográfica PCE-TC3, con el apoyo especial de la revista PHOTON, ver / imprimir artículo:





Ejemplo de la termografía de una unidad de motor y transmisión con nuestra cámara PCE-TC 3



La imagen muestra en un ordenador la valoración de la termografía a través del software

Especificaciones técnicas

Rango de temperatura

-10 ... +250 °C

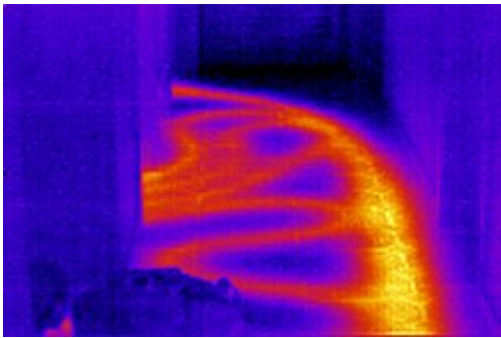
PCE Ibérica S.L. | Mayor 53 – Bajo | 02500 Tobarra (Albacete)
Tel: +34 967 543 548 | Fax: +34 967 543 542 | Email: info@pce-iberica.es
<http://www.pce-iberica.es/>



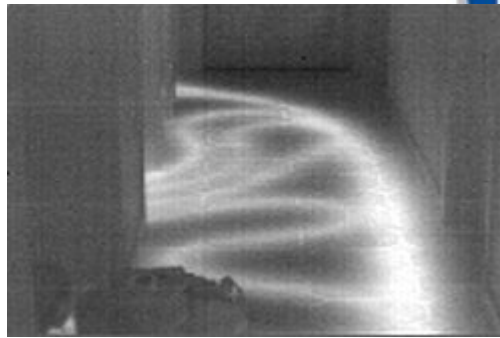
	Sensor: microbolómetro no refrigerado
Puntos de medición / Resolución	160 x 120 píxeles (19.200 puntos)
Precisión	± 2 °C o ± 2 %
Resolución de pantalla	192 x 192 píxeles
Objetivo (FOV)	20 ° x 15 °
Foco	manual
Distancia de medición	30 cm hasta infinito
Funciones de medición	dos puntos de medición desplazables, medición de diferencia
Resolución de temperatura	0,15 °C
Frecuencia de imagen	7,5 Hz
Rango espectral	8 ... 14 μ m
Grado de emisión	0,2 ... 1,0 (regulable en pasos de 0,01)
Memoria de imágenes	tarjeta MMC o SD
Puerto	USB tipo B
Pantalla	pantalla LCD de 3,5", con iluminación de fondo y cuatro escalas de colores regulables: arco iris, arco de hierro, gran contraste y escala de grises
Indicador de temperatura	°C, °F o K
Puntero láser	clase II 1mW / 635 nm
Temperatura operativa	-15 ... +45 °C
Temperatura de almacén	-20 ... +70 °C
Humedad del aire	10 ... 90% H.r. sin condensar
Acumulador	acumulador de ion-litio
Tiempo operativo	4 a 6 horas
Carcasa	plástico
Rosca del trípode	1/4"
Peso	750 gr
Dimensiones	230 x 120 x 110 mm

Imágenes de uso de la cámara termográfica PCE-TC 3

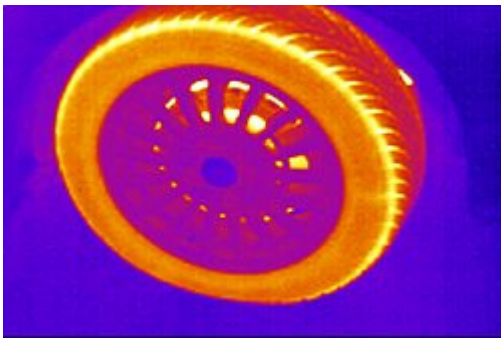




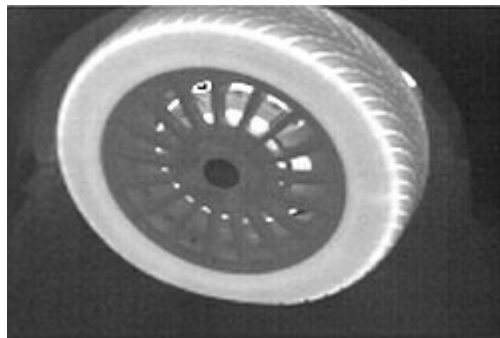
Huellas térmicas sobre un pavimento



La misma imagen pero como escala de grises



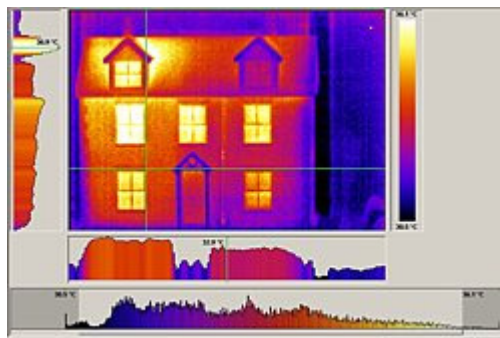
Carga térmica de una rueda



La misma imagen también como escala de grises



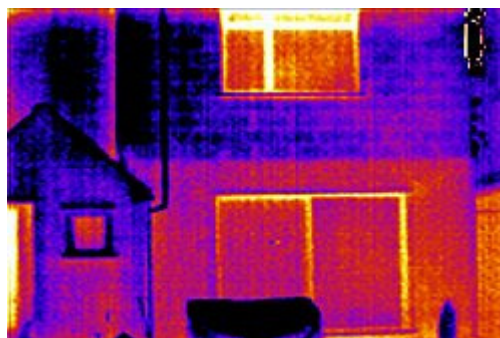
Imagen térmica de la fachada de un edificio



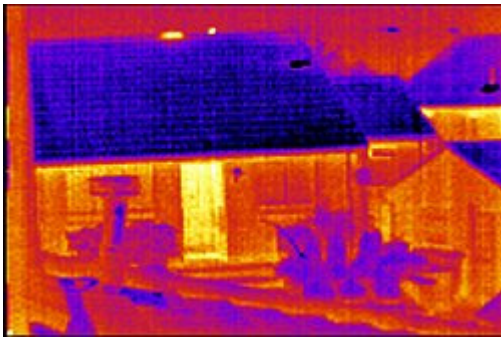
Valoración de la imagen a través del software



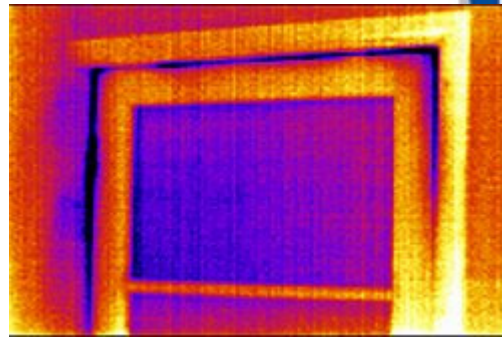
Otra presentación de color de la fachada del edificio



Se aprecia la alta radiación térmica en las ventanas



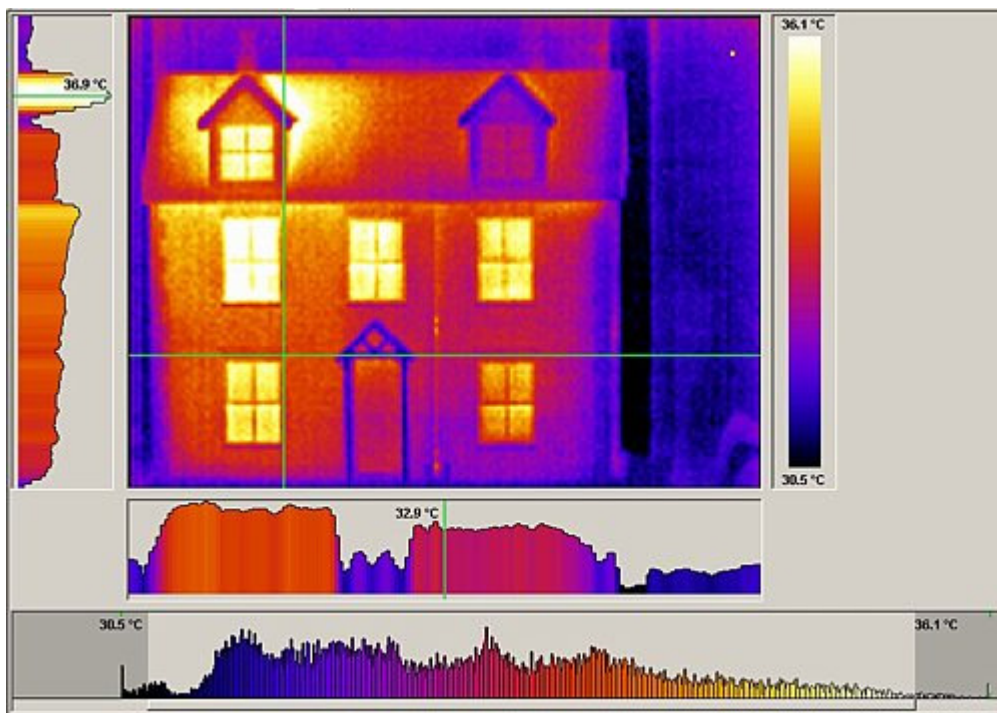
Radiación térmica de edificios



Presentación de fugas térmicas en el marco de una ventana

Software

Las imágenes captadas se envían como datos de la tarjeta SD al ordenador. El software le ofrece acceso a todos los píxeles y le posibilita un ajuste posterior de todos los parámetros como los valores de emisión, la temperatura ambiental, humedad y distancia.



Prestaciones

- Determina la temperatura de todos los puntos
- Determina en toda la pantalla la temperatura máxima, mínima y el promedio
- Selección de gama de color
- Posibilidad de desplazamiento de Level y Span
- Elaboración de modelos e informes
- Elaboración automática de un informe
- Tabla de resultados con indicación automática de fecha, hora, persona, evento.

Contenido del envío

1 cámara termográfica PCE-TC 3, 1 acumulador recargable, 1 cargador, 1 correa de mano, 1 software, 1 cable USB a PC, 1 tarjeta SD, 1 maletín, 1 funda protectora e instrucciones de uso.



Adicionalmente

- Certificado de calibración ISO
- Software para informes
- Cargador para automóviles
- Acumulador de recambio
- Protector de luz para la óptica



Aquí encuentra otros productos parecidos bajo la clasificación "Cámara termográfica":

- [Cámara termográfica modelo PCE-TC 2](#)
(cámara termográfica de -10 a +300 °C, 16 x 16 píxeles, económicas, para mantenimiento)
- [Cámara termográfica modelo PCE-TC 4](#)
(cámara termográfica de -10 a +900 °C, 160 x 120 píxeles, para altas temperaturas con software)
- [Cámara termográfica modelo PCE-TC 6](#)
(cámara termográfica de -10 a +250 °C, 160 x 120 píxeles, de gran amplitud con tele objetivo)
- [Cámara termográfica modelo PCE-ITC 1](#)
(cámara termográfica -10 a +300 °C, 16 x 16 píxeles, de instalación fija industrial con software)

