

Registrador de datos con 8 canales Daq Pro

registrador de datos de 8 canales para NTC, termo elementos, Pt100, corriente, tensión, impulso, frecuencia

Registrador de datos de 8 canales de uso universal que cumple con casi todos los requisitos del sector industrial. Con este registrador de datos en su pantalla gráfica podrá visualizar y analizar los valores de medición in situ, con lo que no tiene necesidad de un ordenador. Gracias a su alta resolución y a su rápido conversor A/D, este registrador de datos se puede utilizar en los sectores más diversos:

- Garantía de calidad
- Control de máquinas e instalaciones
- Realización de documentaciones en el exterior
- Documentación de los resultados de medición en puestos de control
- Aplicaciones en el sector de calefacción, climatización y ventilación
- Ayuda en la detección de fallos
- Análisis de instalaciones eléctricas
- Registro de magnitudes medioambientales
- Registro de las condiciones de almacenado de alimentos y productos farmacéuticos
- Comprobación de la calidad del agua
- Aplicaciones en investigación y desarrollo

Los canales de medición se pueden configurar para diferentes magnitudes como la tensión, la corriente, la temperatura, la frecuencia y los impulsos. Se pueden determinar y visualizar los valores sin necesidad de ordenador, la pantalla gráfica muestra los datos registrados en forma de valores, de gráficos y de tablas. El manejo del registrador de datos se realiza por medio del teclado. Los datos pueden transferirse al PC para su posterior valoración o también a otros programas de cálculo como por ejemplo MS Excel. Si tiene alguna pregunta sobre el registrador de datos, consulte la siguiente ficha técnica o póngase en contacto con nosotros en el número de teléfono **902 044 604** para España, para Latinoamérica e internacional **+34 967 513 695** o en el número **+56 2 29381530** para Chile. Nuestros técnicos e ingenieros le asesorarán con mucho gusto sobre este registrador de datos y sobre cualquier producto de nuestros [sistemas de regulación y control](#), [equipos de laboratorio](#), [medidores](#) o [balanzas](#) PCE Ibérica S.L.

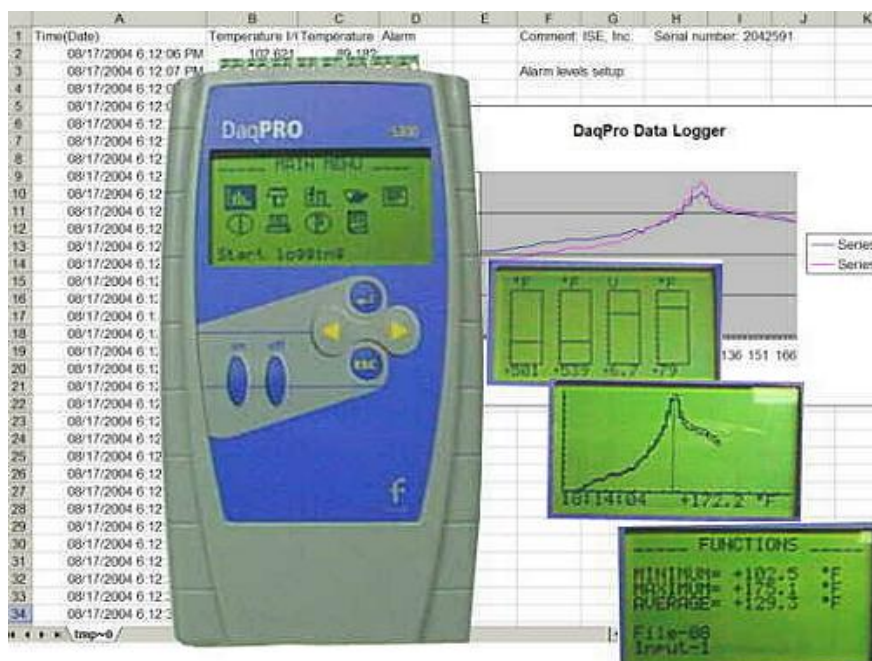
- Se pueden configurar 8 canales de medición para diferentes magnitudes
- Entradas para: 0 ... 24 mA, 0 ... 5 mA, 0 ... 5 mV, 0 ... 10 V, NTC, Pt100, termo elementos, impulsos y frecuencia
- Salida de alarma de libre potencial
- Pantalla gráfica de 64 x 128 píxeles
- Memoria: 512 KB
- Precisión: 16 bits
- Incluye software para Windows y maletín

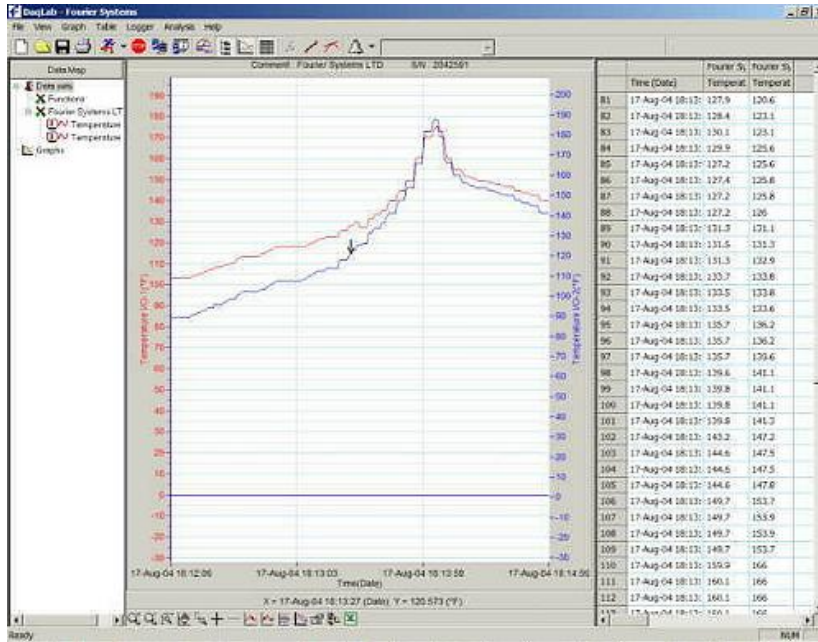


Registrador de datos Daq Pro

Especificaciones técnicas

Rangos de medición/ Resolución / Precisión	Corriente (Imp. 195 Ω): 0 ... 24 mA; 0,47 μA; ± 0,5 %
	Tensión: 0 ... 50 mV o 0 ... 10 V; 3 μV / 200 μV; ± 0,5 %
	Frecuencia (0...5V): 20 ... 4.000 Hz
	Impulso (0...5V): 0 ... 65.000
	PT 100: -200 ... +400 °C; 0,1 °C (7 mΩ); ± 0,5 % para elementos (tipo J, K, T) según DIN; 0,1°C; ± 0,5%
Cuota de medición	ajustable de 4000 valores / seg hasta 1 valor / h
Memoria de datos	512.000 valores de medición
Interfaz	USB
Software y cable de datos	en el envío
Conexión / Cable / Sensores	regleta de bornes
Pantalla	pantalla gráfica LCD de 64 x 128
Alimentación	acumulador interno a 7,2 V o por medio de red
Dimensiones	182 x 100 x 28 mm
Peso	450 g
Condiciones ambientales	0 ... + 50 °C / 0 ... 90 % H.r.
Software	





Contenido del envío

Registrador de datos Daq Pro, acumulador interno recargable, cargador para acumuladores recargables, software compatible con Windows, cable de datos para el PC (conexión USB), calibración básica con certificado de calibración incluido e instrucciones de uso (todo ello en un maletín de transporte de plástico)



Componentes adicionales

- Certificado de calibración ISO

(para empresas que deseen incorporar el equipo dentro del grupo de herramientas de control internas o para la recalibración anual. El certificado ISO incluye una calibración de laboratorio y un documento de control con todos los valores de medición.



- Adaptador para pinza amperimétrica PCE-CA 502

Adaptador para mediciones indirectas de corriente hasta 1000A sin interrupción del conductor.

- Rango: 200 / 1000 DCA / ACA
- Señal salida: 0 - 1V DC
- Exactitud: $\pm 1,5 / 2 \%$
- DCA ajuste cero
- Dimensiones: 190 x 64 x 33 mm
- Diámetro del conductor máximo: 33,5 mm
- Alimentación: batería 9V



- Adaptador de revoluciones PCE-TA-601

Adaptador con sensor de revolución, cable 1 m.
Para la medición óptica de las revoluciones
entre 100 ... 20000 RPM en dos rangos.

- 0,1 mV DC / 1 RPM (rango 1)
- 0,1 mV DC / 10 RPM (rango 2)
- Dimensiones: 190 x 73 x 37 mm
- Alimentación: batería 9V



- Adaptador de presión PCE-PS-403

Adaptador con sensor de presión, cable de 1m.
Para la medición absoluta de la presión entre 3,5
... 3500 kPa.

- Precisión: ± 1 % (hasta 1700 kPa); ± 2 %
(hasta 2400 kPa) y ± 5 % (hasta 3500 kPa)
- Resolución: 0,1/ 1 kPa
- Dimensiones: 100 x 50 x 25 mm; 1/4" Sensor
- Alimentación: batería 9V



- Adaptador de humedad PCE-HA-702

Adaptador con sensor de humedad en un
asidero y cable de 1 m.

- Rango de medición: 10 ... 95 % H.r.
- Precisión: ± 3 % r.F. < 70%
3% de la media + 1% \geq 70%
- Resolución: 0,1 % r.F.
- Dimensiones: 100 x 50 x 25 mm
- Alimentación: batería 9V



- Adaptador de luz PCE-LX-02

Adaptador con sensor para lux y cable de 1 m.

- Tres rangos de medición: 0 ... 2000 /
0 ... 20000 y 0 ... 50000 lux
- Precisión: ± 5 %
- Resolución: 1,10,100 lux
- Dimensiones: 100 x 50 x 25 mm
- Alimentación: batería 9V



**- Adaptador para la velocidad del aire
PCE-AM-402**

Adaptador con sensor para la velocidad del aire
con cable de 1 m

- Rango de medición: 0,2 ... 30 m/s;
- Precisión: ± 2 %
- Resolución: 0,1 (m/s; km/h; nudos)
- Dimensiones: 100 x 50 x 25 mm
- Alimentación: batería 9V



- Adaptador de sonido PCE-SL-4066

Adaptador con sensor sonoro y cable de 1 m.
Valoración A; posibilidad de calibración externa
(calibrador PCE SC 41).

- Rango de medición: 30 ... 130 dB (en 3 rangos)
- Precisión: $\pm 1,5$ dB (IEC 651 clase II)
- Dimensiones: 107 x 53 x 29 mm
- Alimentación: batería 9V



- Adaptador EMF PCE-EMF-824

Adaptador con sensor EMF y cable de 1 m.

- Rangos: 0 ... 20 microTesla / 200 milliGauss
- Precisión: ± 4 %
- Resolución: 0,1 μ Tesla / 1 milliGauss
- Ancho de banda: 30 ... 300 Hz
- Dimensiones: 100 x 50 x 25 mm
- Alimentación: batería 9V



Aquí encuentra usted una visión general de [todos los medidores](#) que le ofrece PCE Instruments.