

## Termómetro de resistencia P-700

**termómetro de resistencia de mano para la medición de temperatura con selección de sensores Pt100, 1 canal, gran pantalla, puerto USB, software opcional, posibilidad de conexión de termoelementos**

El termómetro de resistencia es ideal para realizar mediciones donde se requiere una alta precisión y una documentación online. El termómetro de resistencia en un rango de  $-200^{\circ}\text{C}$  a  $+850^{\circ}\text{C}$  (sensores Pt100) y termoelementos (tipo J, K, L, N, R, S, T) hasta una temperatura de  $+1760^{\circ}\text{C}$  con una resolución de  $0,1^{\circ}\text{C}$  en todo el rango de medición. Este termómetro de resistencia es ideal para trabajos de servicio y producción, para el control de calidad según la ISO 9000, como equipo de referencia en el control de fabricación, para mediciones de referencia en el servicio, en el mantenimiento, para medir la temperatura en el sector de la climatización o como controlador con función de registro en tiempo real. Una de las aplicaciones principales es de usar este termómetro de resistencia como referencia, por ejemplo, para comprobar [sensores Pt100](#) de instalación fija. (Los sensores no se incluyen en el envío, véase componentes adicionales). En caso que tenga preguntas sobre el termómetro de resistencia, consulte la ficha técnica a continuación o póngase en contacto con nosotros en el número de teléfono **902 044 604** para España, para Latinoamérica e internacional **+34 967 513 695** o en el número **+56 2 29381530** para Chile. Nuestros técnicos e ingenieros le asesorarán con mucho gusto sobre este [termómetro de resistencia](#) y sobre cualquier producto de nuestros [sistemas de regulación y control](#), [medidores](#) o [balanzas](#) de PCE Ibérica S.L.



- Software SmartGraph para Windows como componente adicional (para la documentación gráfica y en tabla de los valores de temperatura o para la transmisión en tiempo real de los valores al PC o portátil)
- Alta precisión en la medición: 0,1% del valor de medición con sondas tipo Pt100
- Integra la función de calibración para la compensación de las tolerancias de los sensores
- Calibración de laboratorio ISO opcional
- Posibilidad de ajustar a 1, 2 o 3 puntos
- Gran pantalla que integra gráfico de barras e indicación de la tendencia
- Registro de los valores máx., mín., Hold y promedio
- El soporte de sonda incluido facilita el manejo con una sola mano
- Pt100 de 4 hilos
- 1 canal
- Puerto USB

### Especificaciones técnicas

Rangos de medición	Pt100: -200 ... +850 °C según EN 60751 Termoelementos: -200 ...+1760 °C según EN 60548-1
Precisión	Pt100: $\pm 0,1$ °C (-100 ... +200 °C) 0,1 % para el resto del rango Termoelementos R,S: $\pm 1,0$ °C + 0,1 % del valor de medición Termoelementos K, J, L, N, T: $\pm 0,2$ °C (de 0 ... +200 °C) $\pm 0,5$ °C (hasta 1000 °C) $\pm 1,0$ °C (para el resto del rango)
Resolución	0,1 °C
Entradas	un canal para Pt100 o termoelementos: tipo K, J, L, N, R, S, T
Conexión para sensores externos	clavija DIN
Interfaz de datos	USB
Software y cable de datos	componente opcional (ver más abajo)
Sensores	componente opcional (ver más abajo)
Pantalla	LCD
Alimentación	batería de bloque de 9 V (componente de red opcional)
Dimensiones	200 x 93 x 44 mm
Peso	350 g

### Contenido del envío

1 x termómetro de resistencia P-700, 1 x batería e instrucciones de uso.  
(Los sensores no se incluyen en el envío; véase componentes adicionales)

### Adicional

- [Sensor de temperatura 6000-1001 \(Pt100, cl. B\)](#)

Sensor de inmersión para utilizar combinado con el termómetro de contacto.

Recubrimiento: cable PVC

Rango de medición: - 50 ... +350 °C

Dimensiones: diámetro 3 mm x 150 mm

Tpo. de respuesta: T90 = 8 s

Longitud del cable: 1 m (se pueden solicitar otras longitudes)



- **Sensor de temperatura 6000-1002 (Pt100, cl. B)**

Sensor de inmersión para utilizar combinado con el termómetro de contacto.

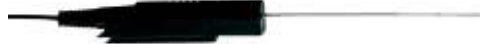
Recubrimiento: cable PVC

Rango de medición: - 50 ... +350 °C

Dimensiones: diámetro 3 mm x 300 mm

Tpo. de respuesta: T90 = 8 s

Longitud del cable: 1 m (se pueden solicitar otras longitudes)



- **Adaptador 5600 - 0048**

(termo sensores tipo J, K, L, N, R, S, T)

Utilizando el adaptador correspondiente podrá conectar todos los elementos habituales a su termómetro de contacto.

En nuestra oferta online ([aquí](#)) encontrará una amplia gama de sensores de este tipo.

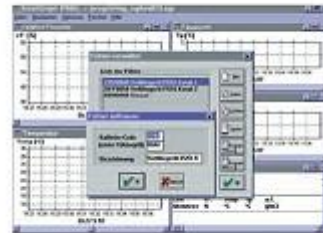
Nuestros ingenieros están a su disposición para ayudarle a elegir el sensor adecuado.



- **Software USB con cable de datos**

El software SmartGraph para Windows sirve para

la transmisión de los valores de medición en tiempo real del termómetro de resistencia al PC y para la documentación gráfica y en forma de tabla. Los valores de medición también pueden



ser traspasados a otras hojas de cálculo, como por ejemplo MS Excel. El menú del software sencillo le permite usar de forma rápida el software (funciona bajo Windows 2000, XP, Vista y Windows 7)

- **Certificado de calibración de laboratorio ISO**

Para empresas que deseen integrar su termómetro en su control interno de calidad o enviarlo periódicamente para su recalibración.

El certificado según la normativa ISO contiene una calibración de laboratorio que incluye el certificado con todos los valores de medición.

Por favor, tenga en cuenta: el termómetro de resistencia sólo se puede calibrar con un sensor.



- **Maletín de transporte**

- **Cable de conexión USB**

- **Componente de red**

Aquí encontrará otros productos parecidos bajo la clasificación "Termómetro":

- **Termómetro TMS**

(indicador de temperatura en forma de cinta para temperaturas bajas, medias y altas)





- [Termómetro PCE-ST 1](#)  
(termómetro digital con sonda de hincado o inmersión, tiempo de respuesta bajo, -40 ... 250 °C)
- [Termómetro PCE-222](#)  
(termómetro con varios parámetros de medición)
- [Termómetro PCE-T312](#)  
(termómetro de 2 canales, medición diferencial)
- [Termómetro PCE-T317](#)  
(termómetro de precisión al que se le pueden conectar sensores de resistencia)
- [Termómetro PCE-T 100](#)  
(termómetro PCE-T 100 de un canal con memoria y pantalla)
- [Termómetro PCE-HT 110](#)  
(termómetro con logger de datos de temperatura y humedad con display)
- [Termómetro P-750](#)  
(termómetro de alta precisión, con sondas PT-100 a elegir, interfaz RS-232 y software opcional)
- [Termómetro PCE-T390](#)  
(termómetro de 4 canales, con memoria, RS-232, software)
- [Termómetro Hobo U12-006](#)  
(termómetros Hobo U12-006 / aparato con memoria de valores con 4 canales)
- [Sondas de temperatura para el termómetro \(tipo K\)](#)  
(diferentes sondas de temperatura tipo K)

Aquí encuentra usted una visión general de [todos los medidores](#) que le ofrece PCE Instruments.

