

## Escáner del punto de rocío PCE-DPT 1

**escaner del punto de rocío con indicación de temperatura, humedad del aire y temperatura del punto de rocío / alarma acústica y visual / iluminación de fondo / doble rayo láser / desconexión automática**

El escáner del punto de rocío PCE-DPT 1 consta de un termómetro infrarrojo y higrómetro integrado. Con estos dos sensores el escaner del punto de rocío se puede registrar valores con que el detector de ahorro de energía determina de punto de rocío. Si se alcanza o supera este punto de rocío, existe el riesgo de que se produzca humedad y por lo tanto aparecerá moho. Al encender el escáner del punto de rocío PCE-DPT 1 se mide la temperatura interior y la humedad del aire. El punto de rocío calculado sirve ahora como referencia para mediciones infrarrojas de las zonas potenciales de riesgo de moho. El detector de ahorro de energía muestra donde hay diversas debilidades en el aislamiento con manchas de humedad resultantes o donde es necesario prevenir el crecimiento de moho eventual. Identifique con este escáner del punto de rocío PCE-DPT 1 las áreas propensas al moho de sus habitaciones, salas de hobby, ... antes de que el moho sea visible. Si tiene más preguntas acerca del escáner del punto de rocío, consulte los siguientes datos técnicos, utilice nuestro [formulario de contacto](#) o llámenos al: 902 044 604 para España, +34 967 543 695 para Latinoamérica e internacional o en el +56 2 29381530 para Chile. Nuestros técnicos e ingenieros le asesorarán con mucho gusto acerca del escaner del punto de rocío o cualquier producto de nuestros [sistemas de regulación y control](#), de [equipos de laboratorio](#), de [medidores](#) o [balanzas](#) de [PCE Ibérica S.L.](#)



- Indicación de temperatura, humedad del aire y - Indicador digital con gráficos de barra

PCE Ibérica S.L. | Mayor 53 – Bajo | 02500 Tobarra (Albacete)  
Tel: +34 967 543 548 | Fax: +34 967 543 542 | Email: [info@pce-iberica.es](mailto:info@pce-iberica.es)  
<http://www.pce-iberica.es/>

- temperatura del punto de rocío
- Alarma acústica y visual
- Iluminación de fondo
- Doble rayo láser
- Desconexión automática

- Relación del punto de medición 12:1
- Uso múltiple
- Manejo sencillo
- Se envía con batería y maletín



Aquí se muestra el indicador tricolor de advertencia de LED del escáner del punto de rocío. Esto le muestra visualmente en tres colores, si hay un riesgo de crecimiento de moho.

#### Especificaciones técnicas del detector de ahorro de energía

##### Rango de medición

- Temperatura -50 ... +380 °C
- Humedad del aire 0 ... 100 % H.r. (sin condensación)
- Punto de rocío -30 ... +100 °C

##### Resolución

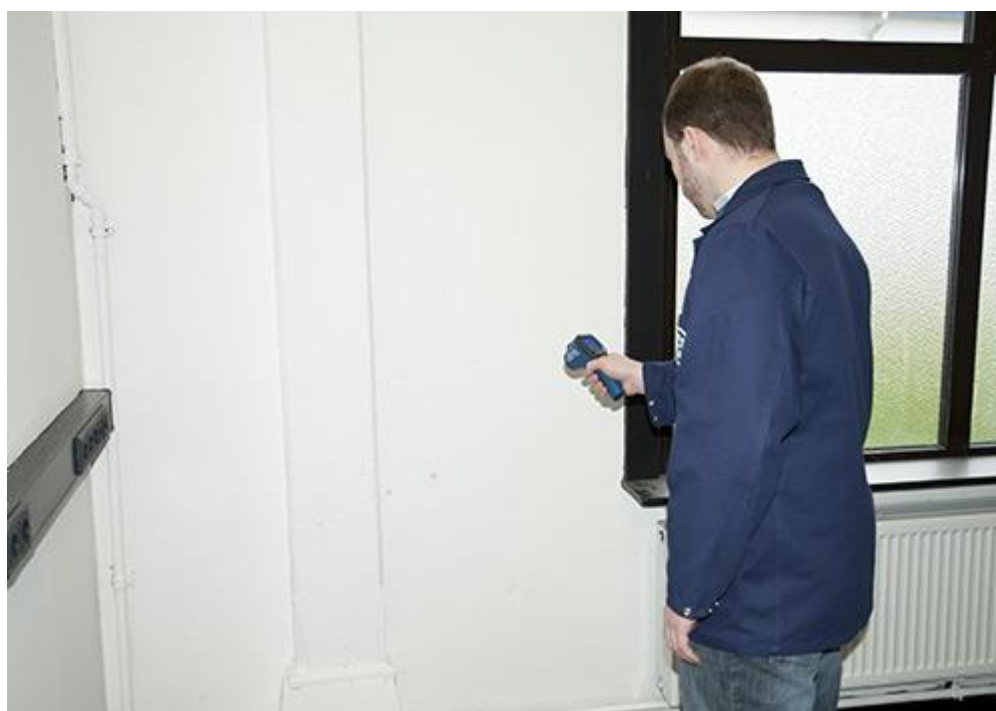
- Temperatura 0,1 °C
- Humedad del aire 0,1 % H.r.
- Punto de rocío 0,1 °C

##### Precisión

- Temperatura  $\pm 3,5$  °C de -50 ... +20 °C  
 $\pm 1$  % + 1,5 °C de 20 ... 350 °C
- Humedad del aire  $\pm 3,5$  % H.r.

Óptica	12:1
Grado de emisión	0,95 (fijo)
Longitud de onda IR	8 ... 14 $\mu\text{m}$
Clase de láser	2
Longitud de onda láser	630 ... 670 nm
Máx. potencia de salida láser	< 1 mW
Condiciones de uso	0 ... 50 °C / <80 % H.r.
Condiciones ambientales	0 ... 60 °C / 10 ... 90 % H.r.
Alimentación	1 x batería de 9 V
Dimensiones	58 x 168 x 82 mm
Peso	163 g

### Uso / Aplicación





Aquí se muestra el detector de ahorro de energía revisando paredes. En la imagen inferior se muestra un punto de medición en una pared exterior con humedad. Aquí el escáner del punto de rocío indica una alarma óptica y acústica.

#### Contenido del envío

1 x escáner del punto de rocío PCE-DPT 1, 1 x funda, 1 x batería de 9 V, 1 x instrucciones de uso

#### Accesorios opcionales disponibles

- [Certificado de calibración ISO](#) (para empresas que deseen integrar el detector de ahorro de energía en su control interno de calidad ISO / ya sea en el pedido inicial o para la recalibración anual para confirmar una alta precisión de medición).



Aquí encuentra usted una visión general de [todos los medidores](#) que le ofrece PCE Instruments.