


Báscula multifunción de la serie PCE-IS

6 modelos: PCE-IS 01 ... 03 (calibrable) y PCE-IS 01M ... 03M (verificable **M** clase II)
(para garantizar la precisión del pesaje de pequeños componentes en grandes cantidades)

Báscula multifunción para el cómputo profesional compuesto por una báscula para pesar grandes cantidades y una báscula de referencia. Encontrará tres modelos de báscula multifunción verificables y tres no verificables (pero sí calibrables). Ambas básculas se conectan por medio de un cable de interfaz. De esta manera la báscula de referencia realiza un pesaje de precisión de componentes de reducido tamaño y la báscula para pesar grandes cantidades muestra el número de piezas con exactitud. Esta báscula multifunción es ideal para realizar inventarios. Podrá determinar el número de piezas de forma rápida. Si necesita imprimir el número de piezas puede solicitar la impresora adicional o puede conectar la báscula multifunción a su PC (paquete de software opcional) y realizar la transmisión directa de los datos. Todos los modelos pueden contar con una calibración ISO, sólo tres pueden ser verificados. [Aquí](#) encontrará una visión general de los modelos de báscula multifunción con los que podrá cubrir todas sus necesidades. Si tiene más preguntas sobre la báscula multifunción, consulte la siguiente ficha técnica o llámenos: 902 044 604 para España o en el número +56 2 562 0400 para Latinoamérica. Nuestros técnicos e ingenieros le asesorarán con mucho gusto sobre esta báscula multifunción y sobre cualquier producto de nuestros [sistemas de regulación y control](#), [medidores](#) o [básculas](#) de PCE Ibérica S.L.



Ver / imprimir las instrucciones de uso la báscula multifunción 

El cable de interfaz para conectar ambas básculas tiene una longitud de 1,5 m (con el envío).

PCE Ibérica S.L. | Mayor 53 – Bajo | 02500 Tobarra (Albacete)
Tel: 902 044 604 | Fax: +34 967 543 542 | Email: info@pce-iberica.es
<http://www.pce-iberica.es/>

Báscula para grandes cantidades

Aquí tiene lugar la báscula multifunción con gran precisión tomando como base el peso individual de la pieza determinado con la báscula de referencia



Báscula de referencia

Es la responsable de determinar el peso de la pieza con exactitud (peso para el cómputo). La báscula de referencia se conecta a la báscula para grandes cantidades a través del cable de interfaz (incluido) para completar el sistema.



Especificaciones técnicas

Báscula multifunción no verificable (calibrable)

báscula multifunción	Báscula para cantidades			Báscula de referencia			Peso mín. pieza [g]
	Rango de pesado [kg]	Capacidad de lectura [g]	Valor de verificación [g]	Rango de pesado [g]	Capacidad de lectura [g]	Valor de verificación [g]	
PCE - IS 01	60	20	---	2000	0,01	---	0,01
PCE - IS 02	150	50	---	2000	0,01	---	0,01
PCE - IS 03	300	100	---	2000	0,01	---	0,01

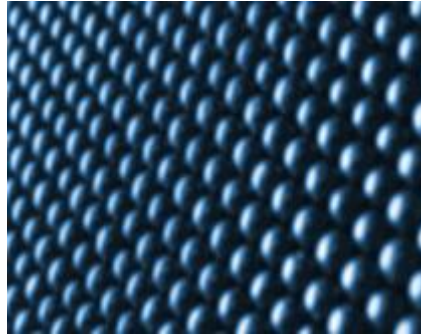
Báscula multifunción verificable M

báscula multifunción	Báscula para cantidades			Báscula de referencia			Peso mín. pieza [g]
	Rango de pesado [kg]	Capacidad de lectura [g]	Valor de verificación [g]	Rango de pesado [g]	Capacidad de lectura [g]	Valor de verificación [g]	
PCE - IS 01M	60	20	20	2000	0,01	0,1	0,01
PCE - IS 02M	150	50	50	2000	0,01	0,1	0,01
PCE - IS 03M	300	100	100	2000	0,01	0,1	0,01

Características técnicas comunes (verificable / no verificable)

T. respuesta	5 s
Calibración	por medio de peso de calibración externos opcionales (cuando no están verificadas)
Indicador	báscula para cantidades: LED de 14 mm / báscula de referencia: LED de 18 mm
Plato pesaje	báscula para cantidades: 400 x 400 mm (para PCE-IS 01 / 01M) báscula para cantidades: 600 x 490 mm (para PCE-IS 02 / 03 / 02M / 03M)
Carcasa	báscula para cantidades: acero lacado / báscula de referencia: aluminio fundido
Dimensiones	báscula para cantidades: 400 x 500 x 130 mm (para PCE-IS 01 / 01M) báscula para cantidades: 600 x 600 x 130 mm (para PCE-IS 02 / 03 / 02M / 03M) báscula de referencia: 240 x 275 x 90 mm
Alimentación	230 V / 50 Hz (por medio de la red)
Protección	báscula para cantidades: IP 54 / báscula de referencia: IP 54
Peso	báscula para cantidades: 12 kg (para PCE-IS 01 / 01M) báscula para cantidades: 24 kg (para PCE-IS 02 / 03 / 02M / 03M) báscula de referencia: aprox. 4 kg

Ejemplos de aplicaciones de la báscula multifunción



Esta báscula multifunción no sólo se utiliza para realizar inventarios. Existen productos como los tornillos o las bolas que tras su fabricación necesitan ser pesados y envasados antes de proceder a su envío. Para ello casi siempre se utiliza una báscula calibrable, pero si es el peso el que determina el precio de la mercancía, es necesario utilizar un sistema verificado. Nosotros contamos con ambas versiones.

Con esta declaración de conformidad declaramos por escrito al final de una evaluación que la báscula multifunción de la serie PCE-IS contiene las propiedades específicas que aparecen en la Declaración. La especificación multilingüe se realiza por las indicaciones de las correspondientes normas que contiene la báscula multifunción. Puede ver la declaración si pincha la imagen a la derecha o si pincha el PDF con las instrucciones de uso, podrá verla de forma íntegra (y firmada).



Contenido del envío

Báscula multifunción PCE-IS (uno de los modelos) compuesto por una báscula de referencia y una báscula para grandes cantidades, 1 cable de interfaz para comunicar ambas básculas, 2 cables para alimentación por medio de la red e instrucciones de uso.

Componentes opcionales

- Calibración ISO / Certificado

Para empresas que deseen incorporar el sistema en su grupo de herramientas de control o para la recalibración anual. El certificado ISO contiene una calibración de laboratorio con un certificado que incluye todos los valores de medición. En el informe se puede introducir el nombre de su empresa o los datos de referencia del solicitante.



- Verificación (certificado) clase M II

Podemos realizar la verificación en el momento del pedido o cuando haya que repetir dicha verificación. Según dice la verificación oficial, no se puede calibrar un báscula multifunción con un peso de calibración externo. La primera verificación tiene una validez de 2 años, a partir de entonces debe verificar la báscula anualmente.



- Paquete de software

Software y cable de datos RS-232 para transmitir, elaborar, valorar, memorizar e imprimir los resultados de los pesajes con fecha y hora. Si lo desea puede enviar los datos a otros programas de cálculo como por ejemplo MS Excel. Si su PC o su portátil sólo cuentan con una interfaz USB, será necesario que utilice el adaptador correspondiente.



- Adaptador de RS-232 a USB

El software de la báscula se entrega con el cable de datos RS-232. Si desea enviar los datos online a un portátil o a un ordenador o a cualquier otro sistema con memoria, deberá utilizar este adaptador USB (que incluye el software de puesta en funcionamiento).



- Impresora

Para imprimir los resultados de forma directa (p.e. para documentar los datos de pesado en el laboratorio). Se entrega con cable de impresora RS-232 y adaptador de 240 V. El ancho del papel es de 112 mm.



Aquí encuentra usted una visión general de [todos los medidores](#) que le ofrece PCE Instruments.

