

Registrador digital PCE-KD7

registrador digital que procesa tensión, corriente, termoelementos, resistencias / con función de alarma / pantalla táctil de 5,7" / registro en tarjeta CF hasta 4 GB / funciones matemáticas / diversas interfaces digitales: Ethernet, USB 1.1, RS-485, RS-232 / hasta 12 canales

El registrador digital se puede usar como registrador de datos en los sistemas de regulación, control y medición. Los campos de aplicación de este registrador digital abarcan la medición, la visualización, el control y registro de magnitudes de proceso en diferentes sectores de la industria, como por ejemplo, la industria farmacéutica, la industria química o la industria alimentaria. Además de las señales normalizadas como corriente o tensión, este registrador digital puede procesar diferentes termoelementos y sensores de resistencia. También este registrador digital recupera y registra hasta 16 valores de medición a través de la interfaz digital Ethernet o RS-485. El medio de almacenaje del registrador digital es una tarjeta CF. Una memoria intermedia interna permite al registrador digital cambiar la tarjeta sin perder ningún dato. La indicación de datos y el manejo del registrador digital se realizan a través de la pantalla táctil de 5,7", con una resolución de 320 x 240 píxeles. Las señales de entrada del registrador digital pueden ser compensadas con funciones matemáticas, lo que amplía el campo de aplicación del registrador digital. Como la parte frontal del registrador digital cuenta con un tipo de protección IP 65, este registrador digital lo puede instalar también en ambientes adversos. Mediante los módulos software que se incluyen en el envío del registrador digital puede leer y comprobar los datos registrados. Además, puede elaborar datos de configuración y transferirlos posteriormente al registrador digital. Encontrará una visión general de otros modelos de [registrador de datos](#). En el caso que tenga preguntas sobre el equipo, consulte la ficha técnica a continuación o póngase en contacto con nosotros en el número de teléfono [902 044 604](tel:902044604) para España, para Latinoamérica e internacional [+34 967 543 695](tel:+34967543695) o en el número [+56 2 29382029](tel:+56229382029) para Chile. Nuestros técnicos e ingenieros le asesorarán con mucho gusto sobre este indicador de barra digital y sobre cualquier producto de nuestros [sistemas de regulación](#), [equipos de laboratorio](#), [medidores](#) o [balanzas](#) PCE Ibérica S.L.



Registrador digital PCE-KD7

- Pantalla táctil de 320 x 240 píxeles
- Diferentes interfaces digitales
- Memoria interna: 6 MB
- Ranura para tarjeta CF de 16 MB a 4GB
- Conexión directa de sensores de temperatura
- 3,6 o 12 entradas analógicas
- Configuración a través del software
- 8 o 16 entradas digitales
- 4 o 8 salidas analógicas
- Funciones matemáticas
- Cumple con EN 610-1 CAT II

Especificaciones técnicas

Entradas del registrador digital

Número de entradas analógicas	3, 6 o 12
Número de entradas digitales	8 o 16 entradas con masa en común
Posibles señales de entrada	Tensión: ± 10 V Corriente: ± 20 mA Termoelementos tipo J, K, N, E, R, S, T, B Sensores de resistencia: Pt100, Pt500, Pt1000, Ni100, Cu100 Resistencia: 2000 Ω Digital: 0/5 ... 24 V DC (máx. 50 Hz)

Salidas del registrador digital

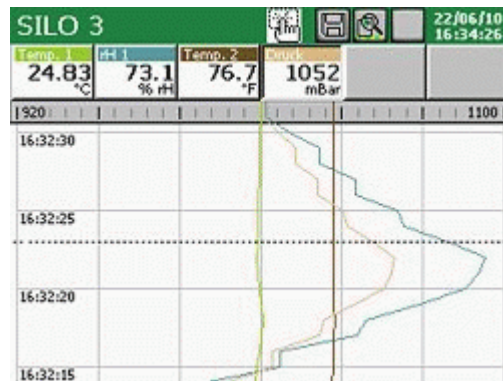
Número de salidas analógicas	4, 8 o 12
Número de salidas digitales	8 o 16
Señal de salida analógica / carga máxima	Corriente: 0 ... 50 mA o 0/4 ... 20 mA, <500 Ω Tensión: 0/1 ... 5 V, >250 Ω o 0 ... 10 V, >500 Ω
Relé de alarma	Relé electromagnético: 250 V AC, 1 A 30 V DC, 1 A Relé OptoMOS: 85 V DC, 100 mA 60 V AC, 70 mA
Alimentación del sensor	2 x 24 V DC, 30 mA
Interfaces digitales	RS-232, MODBUS Slave, 0,3 ... 256 kbit/s 2 x RS-485, MODBUS Slave, 0,3 ... 256 kbit/s USB 1.1 Ethernet 10 Base-T

Observaciones generales del registrador digital

Alimentación	90 ... 253 V o 18 ... 30 V DC
Temperatura ambiental	Funcionamiento: 0 ... 55 $^{\circ}$ C Almacenado: -20 ... 60 $^{\circ}$ C
Humedad relativa	<70 % no condensado
Pantalla	Pantalla táctil LCD de 5,7 , 320 x 240 píxeles
Dimensiones	144 x 144 x 155 mm



Peso	2 kg
Tipo de protección	Parte frontal: IP 65 Parte de conexiones: IP 20
Potencia absorbida	<30 VA
Categoría de seguridad	EN 610-1, CAT II 500 V



Aquí puede observar diferentes modos de presentación con el que el registrador digital PCE-KD7 puede presentar los valores de medición. Además de mostrar el desarrollo gráfico de los valores del registrador digital, puede también mostrar los datos como aparato de aguja o gráfico de barras.

Contenido del envío

1 x registrador digital PCE-KD7, software, cable de datos USB, material de montaje y conexión, tarjeta CF e instrucciones de uso

Aquí encuentra usted una visión general de [todos los medidores](#) que le ofrece PCE Instruments.