

## Regulador de temperatura Pt100 PCE-RE60

regulador de temperatura Pt100 / regleta de montaje / 1 salida de regulación / 1 salida de alarma / regulación "Encendido / apagado" P, PD y PID

El regulador de temperatura Pt100 se usa donde no sea posible instalar un regulador de temperatura en un panel. El regulador de temperatura Pt100 se monta en la regleta de montaje de 35 mm (medida estándar), y por tanto puede ser instalado en cualquier armario eléctrico. Al regulador de temperatura Pt100 se le conectan diferentes termómetros de resistencia. El rango de medición del regulador de temperatura depende del sensor y se puede ajustar a través de las teclas en el regulador de temperatura. El regulador de temperatura Pt100 se regula mediante "Encendido/Apagado", regulación P, PD o PID. Los ajustes de esta regulación se realizan en el propio regulador de temperatura. Todos los parámetros importantes se muestran en la pantalla LCD del regulador de temperatura Pt100. El regulador de temperatura Pt100 PCE-RE60 dispone, además de un relé de regulación que se puede alimentar con 5 A, de dos relés de alarma. Por defecto el regulador de temperatura lleva integrado un relé de alarma. Si tiene preguntas sobre el regulador de temperatura Pt100 consulte la siguiente ficha técnica, use nuestro [formulario de contacto](#) o llámenos: 902 044 604 para España, para Latinoamérica e internacional +34 967 513 695 o en el número +56 2 29381530 para Chile. Nuestros técnicos e ingenieros le asesorarán con mucho gusto sobre este [regulador de temperatura](#) y sobre cualquier producto de nuestros [sistemas de regulación y control](#), [medidores](#) o las [balanzas](#).

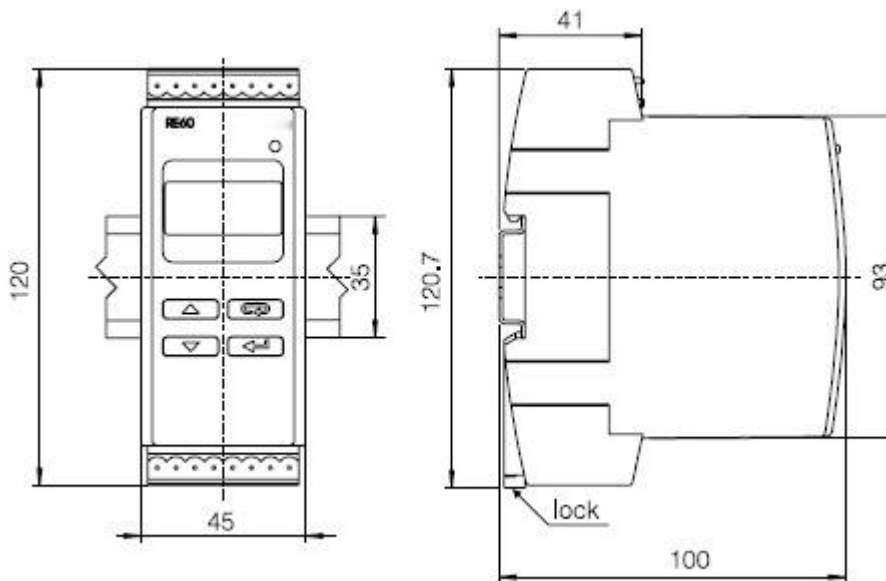


Regulador de temperatura Pt100 PCE-RE22

- Regulación PID o "Encendido / apagado"
- Regleta de montaje
- Conexión directa de sensores Pt100 al regulador de temperatura
- 1 relé de alarma
- 1 relé de regulación
- Pantalla LCD (matriz de puntos)

## Especificaciones técnicas

|  |  |
|--|--|
| Entrada                                  | Pt100  |
| Tiempo de medición                       | 0,5 s  |
| Modos de control                         | P, PD, PI, PID, regulación "Encendido/apagado"   |
| Pantalla                                 | LCD  |
| Salidas                                  | Relé<br>Tensión: 250 V AC, 150 V DC<br>Corriente: 5 A, 250 V AC, 5 A, 30 V DC<br>Carga máxima: 1250 VA , 150 W |
| Potencia absorbida                       | <3 VA  |
| Temperatura ambiental                    | Funcionamiento: 0 ... +50 °C<br>Almacén: -20 ... +70 °C  |
| Humedad del aire                         | <85 % H.r. (sin condensación)  |
| Dimensiones                              | 45 x 100 x 120 mm  |
| Montaje                                  | sobre regleta de montaje de 35 mm  |
| Tensión de alimentación                  | 230 V AC   |
| Regulador de temperatura PCE-RE60-PT-1/3 | 18 ... 72 V DC   |
| Regulador de temperatura PCE-RE60-PT-2/4 | Frontal: IP 65<br>Parte posterior: IP 20   |
| Tipo de protección                       |  |
| Peso                                     | <300 g   |



## Contenido del envío

1 x regulador de temperatura Pt100 PCE-RE60, material de conexión, instrucciones de uso

## Variantes disponibles del regulador de temperatura Pt100 PCE-RE60

### [Regulador de temperatura PCE-RE60PT-1](#)

Alimentación: 230 V AC  
Relé de regulación: 1  
Relé de alarma: 1  
Sensor de temperatura: Pt100 (-50 ... +100 °C)

### [Regulador de temperatura PCE-RE60PT-2](#)

Alimentación: 18 ... 72 V DC  
Relé de regulación: 1  
Relé de alarma: 1



[Regulador de temperatura PCE-RE60PT-3](#)

Sensor de temperatura: Pt100 (-50 ... +100 °C)

Alimentación: 230 V AC

Relé de regulación:1

Relé de alarma: 1

Sensor de temperatura: Pt100 (0 ... +250 °C)

[Regulador de temperatura PCE-RE60PT-4](#)

Alimentación: 18 ... 72 V DC

Relé de regulación:1

Relé de alarma: 1

Sensor de temperatura: Pt100 (0 ... +250 °C)

[Regulador de temperatura PCE-RE60PT-5](#)

Alimentación: 230 V AC

Relé de regulación:1

Relé de alarma: 1

Sensor de temperatura: Pt100 (0 ... +600 °C)

[Regulador de temperatura PCE-RE60PT-6](#)

Alimentación: 18 ... 72 V DC

Relé de regulación:1

Relé de alarma: 1

Sensor de temperatura: Pt100 (0 ... +600 °C)

Aquí encuentra usted una visión general de [todos los medidores](#) que le ofrece PCE Instruments.

