

Espeímetro de materiales serie PT-UTGM

espesimetro de materiales con velocidad de ultrasonido y sensibilidad ajustables,
memoria para 100.000 valores e interfaz USB, software gratuito

El espeímetro de materiales PT-UTG M es un aparato por ultrasonido manual para determinar el espesor de paredes y materiales. El espeímetro de materiales está disponible en dos versiones: "Standard" y "Advanced". La versión "Advanced" dispone adicionalmente de una pantalla gráfica a color, una memoria de 100.000 valores (versión "Standard" sólo 250 valores), conexión Bluetooth y Wi-Fi. En el envío del espeímetro PT-UTGM se incluye un sensor de 5 MHz que cubre casi el 95% de todos los usos posibles. Por ello no es preciso utilizar otros cabezales con el espeímetro de materiales. El espeímetro de materiales PT-UTG M con su velocidad de ultrasonido ajustable sirve para medir acero, hierro, aluminio, titanio, plásticos homogéneos, cerámica, vidrio y muchos otros tipos de material. El espeímetro de materiales PT-UTG M le ofrece la opción de la medición exacta del espesor a través del revestimiento superficial, descontándolo de forma automática del espesor total. El espeímetro de materiales ofrece la posibilidad de ajuste de la sensibilidad, de este modo podrá medir el espesor de paredes de tuberías de acero recubiertas de plástico. El ultrasonido se refleja débilmente en la capa límite entre el plástico y el acero. Pueden darse errores de medición que se pueden evitar con la ayuda del ajuste de la sensibilidad y así medir la reflexión de la capa límite inferior de acero (para el contorno). Los valores de medición se pueden guardar en el aparato, y si lo desea, con la ayuda del paquete de software, puede realizar la transmisión de los datos al PC para poder realizar un análisis de los mismos. Los datos pueden transmitirse a otros programas como p.e. MS Excel. Otra gran ventaja de este espeímetro de materiales es la descripción del menú en varios idiomas, de manera que podrá elegir el idioma deseado, por ejemplo español, alemán, inglés, francés, italiano. El espeímetro cumple con las normas nacionales e internacionales, entre ellas ASTM E797. Nuestros ingenieros y nuestro equipo técnico están a su disposición para atender a todas sus consultas. También disponemos de un espeímetro de las mismas características pero sin software, dicho equipo es el [PCE-TG100](#). En el siguiente [enlace](#) puede ver una visión general en la que en donde encontrará el espeímetro que más se ajuste a sus necesidades. Si tiene alguna pregunta sobre el espeímetro, consulte la siguiente ficha técnica o póngase en contacto con nosotros en el número de teléfono **902 044 604** para España, para Latinoamérica e internacional **+34 967 543 695** o en el número **+56 2 29381530** para Chile. Nuestros técnicos e ingenieros le asesorarán con mucho gusto sobre este espeímetro y sobre cualquier producto de nuestros [sistemas de regulación y control](#), [medidores](#) o [balanzas](#) de PCE Ibérica S.L.



PT-UTGM1-E Standard

- Calibración automática y permanente
- Navegación del menú muy sencilla
- Valor promedio cero para fondos ásperos
- Pantalla retroiluminada (OLED)
- Función Reset
- Función de medición rápida
- Indicación en pantalla de valores estadísticos
- Función de aviso acústico y óptico
- Memoria para 250 valores
- Interfaz USB para la transmisión de datos

PT-UTGM3-E Advanced

- Pantalla LCD a color y de alto contraste
- Visualización de gráficos en tiempo real
- Función Scan
- Memoria para 100.000 valores
- Posibilidad de renombrar los bloques
- Posibilidad de exportar como xml o txt
- Memoria USB
- Interfaz Bluetooth
- Personalización
- Aplicación cloud TM en www.Positector.net

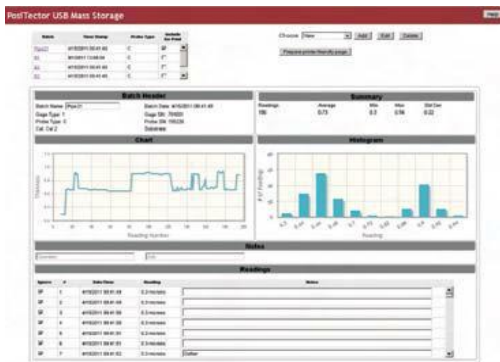
Especificaciones técnicas

Modelo	PT-UTGM1-E Standard	PT-UTGM3-E Advanced
Memoria	250 valores	100.000 valores
Pantalla	Monocromo	LCD a color
Interfaz	USB	USB / Bluetooth

Especificaciones técnicas del sensor

Modo	Eco simple	Eco múltiple
Rango de medición acero	2,50 ... 125,00 mm	2,50 ... 60,00 mm
Necesidad de quitar la laca o pintura	Sí	No
Cabezal (incluido)	5 MHz, diámetro de la sonda ~ 13 mm	
Resolución	0,01 mm	
Temperatura superficial	-10 ... +50 °C	
Calibración	Placa de acero de varios niveles opcional de 2,5 / 5 / 7,5 / 10 y 12,5 mm	
Precisión	± 0,03 mm	
Unidad de medición	mm / inch (a elegir)	
Velocidad de ultrasonido	1250 ... 9999 m/s	
Cuota de medición	Modo normal: 6 / s Modo scan: 20 / s	
Función de alarma	Al superar los valores límite superior o inferior seleccionados	
Salida de datos	USB / Infrarrojo	
Normativa	Cumple con las normas nacionales e internacionales, entre ellas ASTM E797	
Alimentación	3 x baterías 1,5 V AAA	
Dimensiones	146 x 61 x 28 mm	
Peso	140 g sin batería	





Software gratuito



El espesímetro de materiales PT-UTGM realizando una medición en un tubo

Contenido del envío

- 1 x Espesímetro de materiales PT-UTGM,
- 1 x Cabezal (5 MHz) con cable de 1,2 m,
- 3 x Baterías tipo AAA,
- 1 x Botella de gel de acoplamiento (250 ml),
- 1 x Cable USB,
- 1 x Funda portectora de goma,
- 1 x Bolsa de transporte de nylon,
- 1 x Certificado NIST (estándar USA comparable al certificado DIN ISO),
- 1 x Instrucciones



Componentes adicionales

- Gel de acoplamiento



- Bloque de calibración de varios niveles



- Como el cuerpo del espesímetro de materiales es universal, se le pueden acoplar otro tipo de sondas del mismo fabricante, como por ejemplo sonda de rugosidad o una sonda de espesor de recubrimiento.



Aquí encuentra otros productos parecidos bajo la clasificación "Espesímetro":

- [Espesímetro PCE-CT 24](#)
(espesímetro tipo pistola, mide espesor de capas sobre acero / hierro (tipo F))
- [Espesímetro PCE-CT 28](#)
(para el sector de la automoción con sensor F/N interno para medir sobre acero, hierro ...)
- [Espesímetro PCE-CT 26](#)
(económico, con sensor externo para detectar el espesor de pintura en vehículos)
- [Espesímetro PCE-CT 30 / 40 / 50](#)
(miden espesores de capas, metales de bases férricas y no férricas)
- [Espesímetro DFT-Ferrous](#)
(espesímetro para determinar el espesor de la capa en acero / hierro (tipo F))
- [Espesímetro DFT-Combo](#)
(espesímetro para determinar el espesor de capa en acero / hierro (tipo F) y no férricos (tipo N))
- [Espesímetro PT-FN3](#)
(para hierro, metales no férricos, sensor interno, memoria interna, cable de datos, software)
- [Espesímetro PT FN](#)
(existen tres modelos con sensores externos - tipo F/N)
- [Espesímetro PT-200](#)
(capas / de pintura, de cualquier otro recubrimiento en bases no metálicas, memoria ...)
- [Espesímetro 296](#)
(espesímetro mecánico para determinar el espesor de la capa / de la pintura)
- [Espesímetro PCE-TG100](#)
(miden paredes y de material con comprobador para plásticos, vidrios, metales)
- [Espesímetro PCE-TG110](#)
(miden espesores de paredes con comprobador hasta 400 °C para acero, p.e. tuberías de vapor)
- [Espesímetro PCE-TG120](#)
(miden espesores de paredes, para diferentes materiales con una sonda especial)
- [Espesímetro PCE-TG130](#)
(con sonda de hierro fundido especial para materiales con alta amortiguación)

Aquí encuentra usted una visión general de [todos los medidores](#) que le ofrece PCE Instruments.