



## Termómetro de contacto digital multicanal PCE-T390

**termómetro de contacto para sondas tipo K, J y Pt100, con registro de datos en tarjeta de memoria SD (formato xls) / gran pantalla LCD / alimentado por batería o por un componente de red (opcional)**

El termómetro de contacto digital PCE-T390 es un termómetro con cuatro canales de entrada alimentado por baterías con memoria interna a través de una tarjeta SD (1 a 16 GB) para sondas tipo K, y dos canales para sensores de temperatura Pt100. Los valores registrados en el termómetro se guardan en la tarjeta de memoria en formato xls, por lo que no necesita ningún software adicional para su valoración. El termómetro tiene un software y que no está incluido en el envío del termómetro, por lo que hace posible registrar a través del puerto RS-232, los valores en tiempo real en su PC. El termómetro de contacto PCE-T 390 lo puede usar como aparato de mano para mediciones in situ, y también para mediciones continuas y vigilancia gracias a su memoria. El termómetro de varios canales lo puede usar prácticamente de forma ilimitada en el mantenimiento, la conservación, el diagnóstico de máquinas y el control de calidad. A la hora de registrar datos en el termómetro puede seleccionar libremente la cuota de medición. También puede usar este termómetro de contacto para la medición en tiempo real y como registrador de datos. Puede conectar al termómetro cualquier sonda de temperatura del tipo K, J y Pt100. También se puede seleccionar el intervalo de grabación en el termómetro de contacto digital durante la grabación de dichos datos. Además, también disponemos de otros dos modelos de termómetro de contacto digital con microprocesador, como el [PCE-HTP\\_1](#), que tiene 2 canales, por lo que se pueden conectar varios sensores de temperatura de tipo Pt100, con memoria de datos interna para 10000 registros por canal. Podrá utilizar el termómetro de contacto digital para realizar mediciones online o como logger de datos. Esto quiere decir que se pueden realizar mediciones directas in situ o que se puede programar el [termómetro](#) de contacto digital previamente para que mida cuando y como usted desee. También hay otro tipo de [termómetro con usb](#) con el que puede medir tanto la temperatura como la humedad relativa y podrá realizar mediciones prolongadas y pasar la información a un PC. En la pantalla del termómetro de contacto digital podrá ver simultáneamente las [temperaturas](#) de los cuatro canales (siempre que se encuentren conectados los sensores correspondientes).





### Termometro de contacto multicanal con varios canales

- Termometro indicado para termo elementos tipo K y J con clavija (se pueden adaptar 4 a la vez)
- Termometro con 2 canales de entrada para sensores de temperatura Pt100
- En el envío del termometro se incluyen 2 sensores de temperatura tipo K (TF-500)
- Termometro con memoria interna tarjeta SD (1 a 16 GB)
- El termometro tiene la posibilidad de hacer registros en tiempo pero se requiere un software opcionalpx; margin-bottom:0; margin-left:10px">
- Existen diferentes [sensores de temperatura](#) que se adaptan a este termómetro y que puede solicitar de manera opcional
- Este termometro tiene la pantalla LCD con iluminación de fondo
- Cuota de medición ajustable del termometro
- El termómetro muestra valores de la temperatura máxima y mínima
- Este termometro tiene selección de unidades (°C o °F)
- Indicador de carga de batería baja del termometro
- Función de desconexión automática Auto-Power-Off del termometro (esta función se puede desconectar)
- La carcasa del termometro es de plástico ABS
- El software del termometro es compatible con Windows, para la transmisión de datos en tiempo real



## Especificaciones técnicas del termómetro

Rango de medición	Tipo K: -100 ... + 1370 °C Tipo J: -100 ... +1150 °C Tipo Pt100: -200 ... +850 °C
Resolución	Tipo K: 0,1 °C (-100 ... +1000 °C) 1 °C (+1000 ... +1370 °C) Tipo J: 0,1 °C (-100 ... +1000 °C) 1 °C (+1000 ... +1150 °C) Tipo Pt100: 0,1 °C (-200 ... +850 °C)
Precisión a 23 °C ±5 °C	Tipo K: ± (0,4 % + 1 °C) Tipo J: ± (0,4 % + 1 °C) Tipo Pt100: ± (0,4 % + 1 °C)
Cuota de medición	1 ... 3600 segundos (regulable)
Entradas de los sensores de temperatura	4 entradas tipo K / 2 entradas tipo Pt100
Memoria	flexible a través de la tarjeta de memoria SD (1 a 16 GB)
Requisitos del sistema para software (transmisión de datos del termómetro de contacto al PC en tiempo real)	A partir de Windows 95
Entradas para sensores de temperatura	4 para clavijas miniatura estándar
Pantalla	52 x 38 mm LCD con iluminación de fondo
Alimentación	6 x baterías 1,5 V AA / componente de red de 9 V (opcional)
Auto desconexión	El termómetro de contacto posee una auto desconexión automática transcurridos 30 minutos, si en este tiempo no se acciona ninguna tecla. La función de auto desconexión también puede ser desconectada / inutilizada.
Temperatura ambiental	0 ... +50 °C, <85 % H.r.
Dimensiones	177 x 68 x 45 mm (alto x ancho x profundo)
Peso	490 g (batería incluida)

## Función de grabación de datos en la tarjeta memoria SD del termómetro

Este termómetro cuenta con una tarjeta SD para registrar los valores de medición. Pulsando la tecla "Set" ajusta diferentes parámetros, entre otros, la cuota de medición. Una vez ajustado el parámetro, puede empezar con el registro de datos. Para ello, pulse la tecla "REC/Enter". En pantalla, le aparecerá el símbolo "REC". A continuación, pulse la tecla "Logger". En ese momento, los datos empezarán a grabarse en la tarjeta SD. Para para el registro, pulse nuevamente la tecla "Logger". Si a continuación pulsa la tecla "REC/Enter" durante dos segundos, la función registro habrá terminado (el símbolo "REC" desaparecerá en pantalla. Ahora puede introducir la tarjeta SD en el lector de tarjetas, y conectar este al puerto USB de su PC o . El archivo generado lo podrá abrir directamente con el programa Excel.

## Ámbitos de uso del termómetro de contacto

El termómetro de contacto PCE-T390 se puede utilizar para realizar mediciones directas in situ y además, gracias a su [memoria interna](#) con tarjeta SD podrá realizar mediciones y controles de larga duración de manera ilimitada en / para:

- Mantenimiento, diagnóstico y análisis de máquinas
- Investigación y desarrollo, desarrollo de productos
- [Control de calidad](#), producción, análisis de procesos
- Hornos cerámicos
- [Laboratorios](#) químicos
- Procesos industriales

[Aquí](#) vera un termómetro de contacto de un canal con memoria de datos, interfaz RS-232 y software.



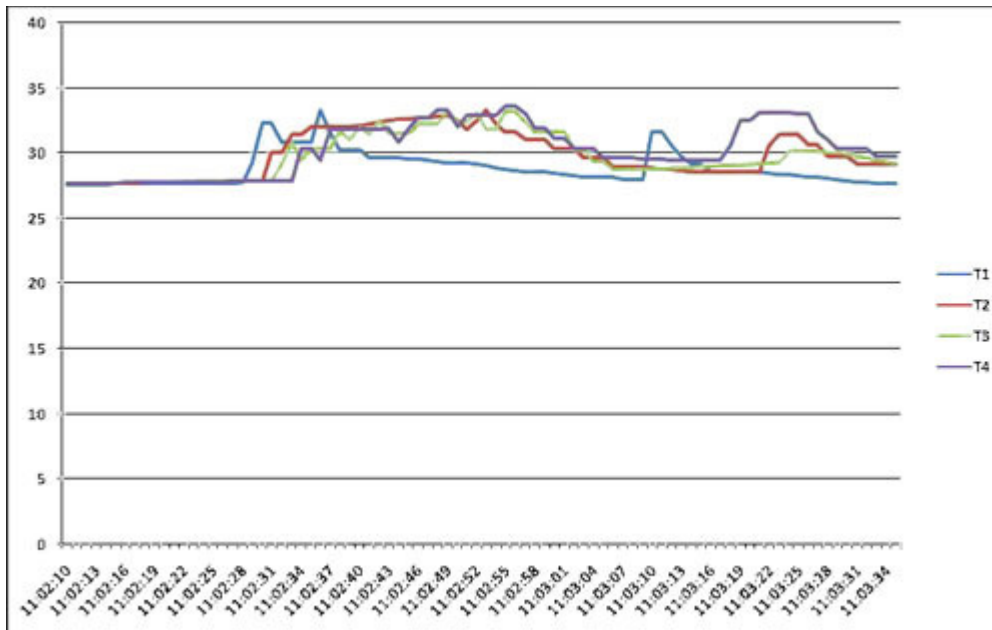
## Ejemplos de utilización del termómetro de varios canales



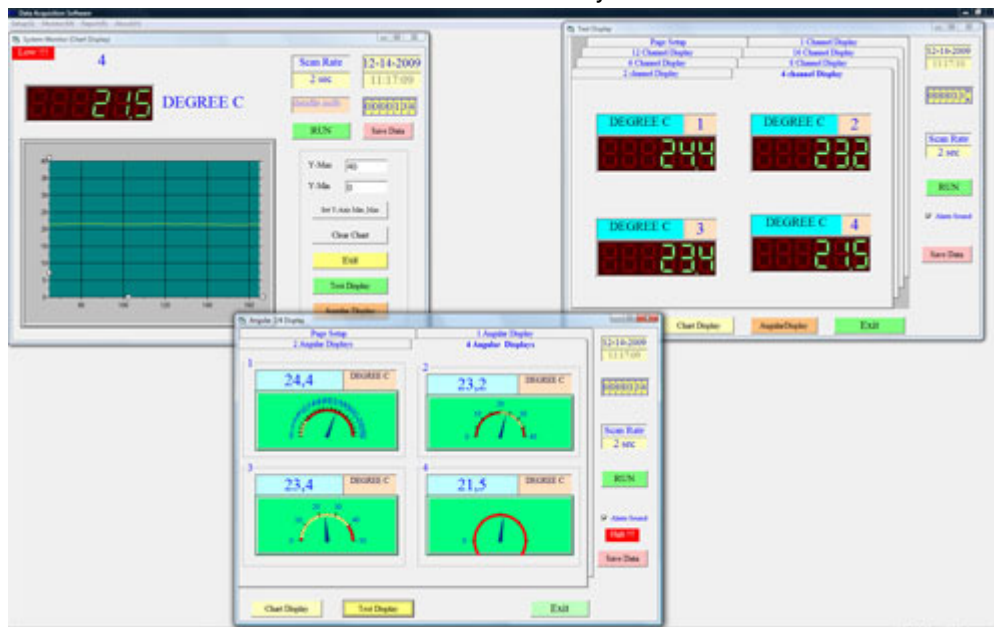
Termómetro de contacto multicanal PCE-T 390 con registrador de datos para el control de la temperatura







Con el cable RS-232 y el software opcional puede registrar en tiempo real los valores adquiridos por el termómetro de contacto y valorarlos.



### Tipos de sondas



En esta imagen se puede ver una medición realizada por el termómetro digital PCE-T390 con una sonda de temperatura de contacto TF-101 para medir la temperatura superficial de una plancha de

una cocina



El termómetro digital PCE-T390 también puede utilizar sondas de temperatura tipo TF-119 para congelados y carnes



En esta imagen se puede ver una sonda de temperatura ambiente tipo TF-108 que también se puede utilizar con el termómetro digital PCE-T390

#### Contenido del envío

1 x termómetro multicanal PCE-T390,  
2 x sensores de temperatura tipo K,  
6 x baterías,  
1 x tarjeta de memoria SD,  
1 x lector de tarjeta SD  
e instrucciones de uso

#### Accesorios opcionales disponibles

##### - [Certificado y calibración ISO](#)

Para empresas que deseen integrar el termómetro de contacto en su control interno de calidad o deseen calibrarlo anualmente. El certificado según la normativa ISO contiene una calibración de laboratorio incluido el certificado con todos los valores de medición. También se indica en el informe el nombre y la dirección de la empresa o de la persona que lo pidió.



##### - [Paquete software incluido el cable USB](#)

El software sirve para transmitir los valores del termómetro al ordenador o al en tiempo real. Estos valores de medición pueden ser enviados a su vez a otros programas, como p.e. MS Excel. El envío incluye el cable de conexión.



##### - [Termo elementos / sensores tipo K](#)

Les ofrecemos diferentes sensores de temperatura tipo K para el termómetro de



contacto PCE-T 390.

- [Adaptador de red](#)

Adaptador de red para el funcionamiento del termómetro de contacto para 230V/50Hz. Ideal para realizar mediciones de la temperatura con el termómetro de contacto de larga duración.



- [Sensores de temperatura Pt100](#)

Por favor, póngase en contacto con nuestros técnicos. Ellos le asesorarán para que seleccione el sensor más apropiado.

Aquí encontrará otros productos parecidos bajo la clasificación "Termómetro":

- [Termómetro PCE-222](#)  
(termómetro con varios parámetros de medición)
- [Termómetro PCE-T312](#)  
(termómetro de 2 canales, medición diferencial)
- [Termómetro PCE-MT 50](#)  
(mini termómetro para sondas tipo K, con sujeción magnética, función HOLD, IP 65)
- [Termómetro PCE-T317](#)  
(termómetro de precisión al que se le pueden conectar sensores de resistencia)
- [Termómetro PCE-T 100](#)  
(termómetro PCE-T 100 de un canal con memoria y pantalla)
- [Termómetro PCE-HT 110](#)  
(termómetro con logger de datos de temperatura y humedad con pantalla)
- [Termómetro microlite 8/16](#)  
(Termómetro USB con pantalla, con 8000 o 16000 valores de medición)
- [Termómetro PCE-MSR145](#)  
(termómetro para medir la temperatura / humedad / presión)
- [Termómetro P-700](#)  
(termómetro de gran precisión y memoria interna de datos)
- [Termómetro P-750](#)  
(termómetro de alta precisión, con sondas PT-100 a elegir, interfaz RS-232 y software opcional)
- [Termómetro Hobo U12-006](#)  
(termómetro Hobo con memoria de valores con 4 canales)
- [Sondas de temperatura para el Termómetro \(tipo K\)](#)  
(diferentes sondas de temperatura tipo K para el termómetro)

