



## MANUAL PCE-MM200



## Introducción

Gracias por elegir nuestros productos.

El PCE-MM200 es un microscopio altamente tecnológico y fácil de usar al mismo tiempo. Con este microscopio podrá observar un mundo único e inmenso. Es aplicable a muchos campos como la inspección visual de componentes electrónicos, y en materiales, en una amplia gama de usos, en salones de belleza y en la educación.

Le recomendamos que antes de utilizar el microscopio lea el manual para poder aprovechar todas sus cualidades.

## Requerimientos mínimos de su PC

- Microsoft Windows 2000, XP o Vista.
- Procesador Pentium® 300 o AMD Athlon® o superior.
- 100 Mb de espacio libre en disco duro y 32 Mb o más de memoria RAM.
- Gráficos compatibles con 16 bit de color.
- Disponibilidad de conexión USB.
- Lector de CD-ROM.

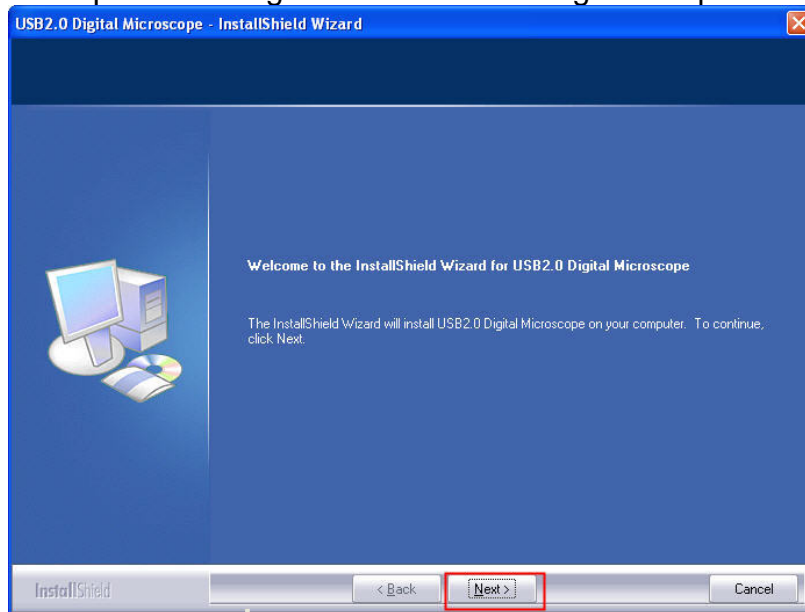
## Especificaciones técnicas

Sensor de imagen	1.3 Mega pixels
Resolución captura de vídeo	1280 x 1024, 640 x 480, 320 x 240, 160 x 120
Resolución captura de imagen	1280 x 1024, 640 x 480, 320 x 240, 160 x 120
Colores	24 bit RGB
Lente	Dual Axis 27x & 100x Microscope lens
Aumentos	continuo de 10 a 200 aumentos
Frecuencia	50 Hz / 60 Hz
Frecuencia de vídeo	30 frames / segundo
Aumentos	De 10x hasta 200x
Velocidad de imagen	1 sec. To 1/1000 sec.
Formato de vídeo	AVI
Balance de blancos	Auto
Exposición	Auto
Fuente luminosa	4 LED blancos
Conexión PC	Mini USB 2.0
Lenguaje software	Inglés
Alimentación	Por USB
Dimensiones	110 mm x 33 mm

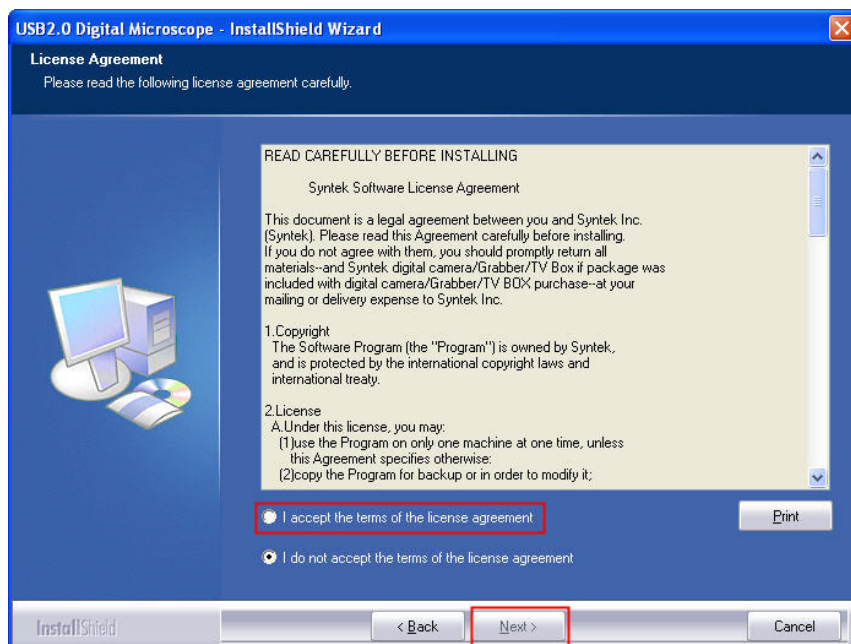
## Instalación de driver y software

Antes de instalar el software, asegúrese de que el microscopio **NO** está conectado al ordenador mediante el cable USB. Esto puede provocar que el software no se instale correctamente. No conecte el microscopio al ordenador hasta que el proceso de instalación haya finalizado. Le sugerimos que siga las instrucciones paso a paso, tal y como se explican a continuación:

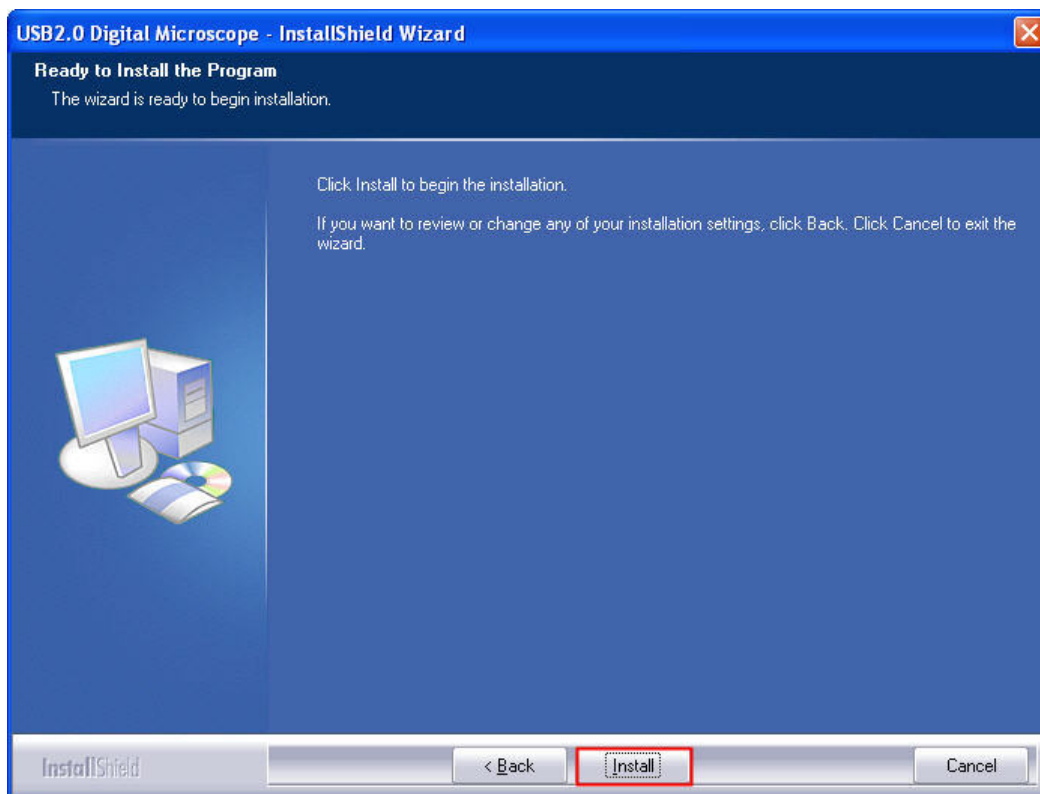
1. Inserte el CD de instalación en el lector de CD-ROM. Asegúrese de que el microscopio **NO** está conectado al ordenador.
2. Abra el directorio del lector de CD-ROM y haga doble click en el icono "Setup.exe". Éste hará que automáticamente se ejecute el instalador InstallShield que le guiará a través de todo el proceso. Haga clic en el botón "Siguiete" para continuar.



3. Por favor, revise los términos de licencia y seleccione "I accept the terms of the license agreement" (Acepto los términos del acuerdo de licencia) y haga click en "Next"



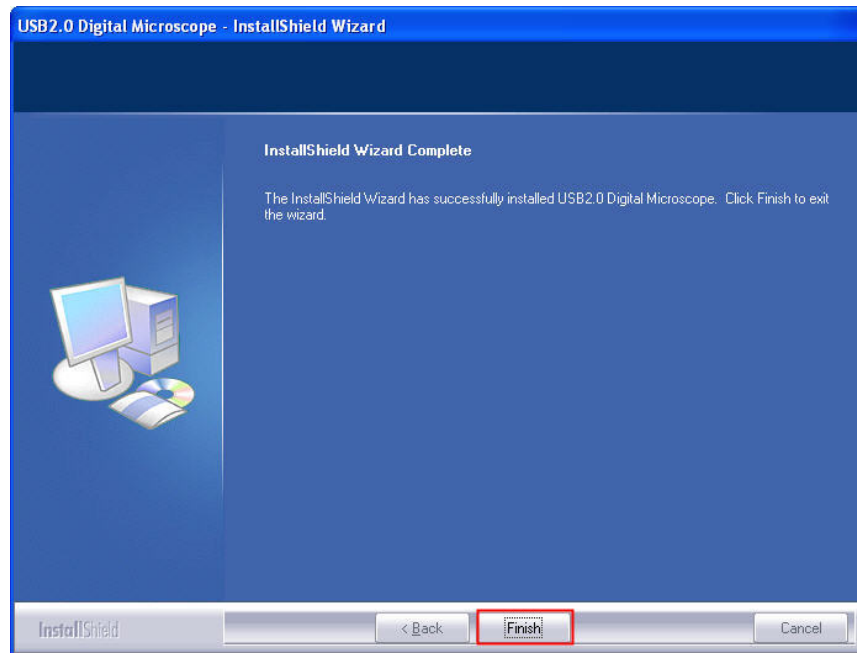
- Haga click en "Install" para instalar el driver y el software.



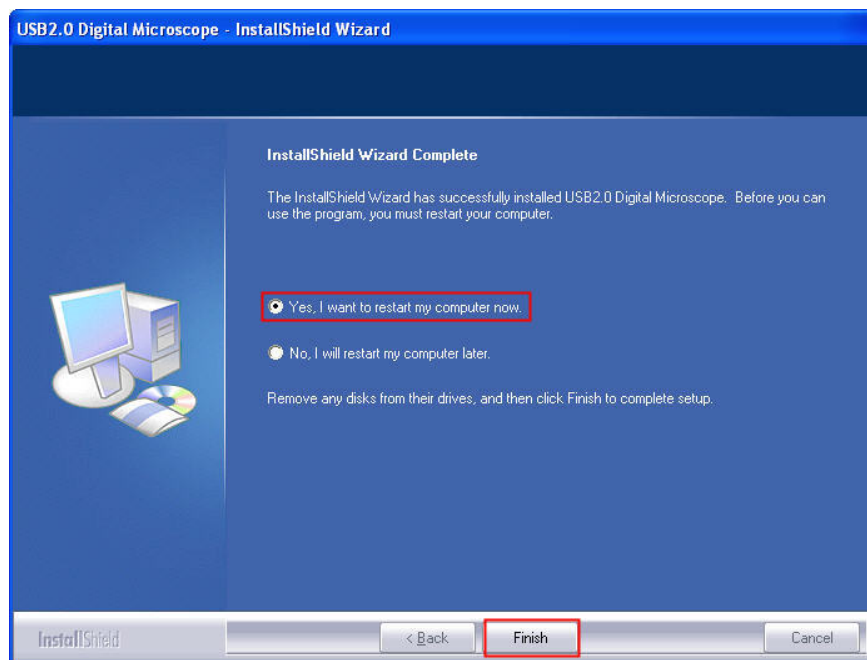
- Si durante el proceso de instalación aparece un mensaje en la pantalla, por favor, haga click en "Continuar". (Algunas versiones de los drivers no pudieron ser probadas por Windows. Sin embargo, son seguros tanto para su software como para su hardware).



- Haga click en "Finish" cuando el proceso de instalación se haya completado.



- Tras finalizar el proceso, ha instalado correctamente el driver y el software "VideoView". Por favor, reinicie su ordenador.



### Conectar el microscopio al ordenador

1. Si está usando el sistema operativo Windows XP, aparecerá el mensaje “Nuevo hardware encontrado” cuando conecte el microscopio a su ordenador mediante el puerto USB. Seleccione la opción “Instalar el software automáticamente (Recomendado)” y haga click en el botón “siguiente”.
2. Si aparece un mensaje de aviso en la pantalla, haga click en el botón “Continuar”.
3. Haga click en el botón “Finalizar” para salir del asistente. Ahora puede comenzar a utilizar el microscopio digital.

### Usando el microscopio digital

Un vistazo rápido del microscopio digital



1. Utilice la **rueda de ajuste del foco** para enfocar el microscopio sobre el objeto.
2. El **botón para instantáneas** permite a los usuarios capturar imágenes instantáneas.

### Ajustes del software

En el menú “Options” del software del microscopio, usted puede seleccionar “Vídeo capture filter” o “Vídeo capture pin” para configurar el microscopio en modo captura de imagen o en modo captura de vídeo.

### Mantenimiento

- El microscopio digital es un equipo delicado, por favor, utilícelo con cuidado.
- Use siempre un paño seco cuando sea necesario para limpiar el dispositivo.
- Si la lente se ensucia, límpiela con aire o con un paño suave humedecido con un poco de detergente neutro. Tenga cuidado de no rayar la superficie de la lente.
- Ponga siempre la tapa del objetivo para evitar el polvo y la humedad cuando el dispositivo no esté en uso.

En esta dirección encontrarán una visión de la técnica de medición:  
<http://www.pce-iberica.es/instrumentos-de-medida/instrumentos-medida.htm>

En esta dirección encontrarán un listado de los medidores:  
<http://www.pce-iberica.es/instrumentos-de-medida/medidores.htm>

En esta dirección encontrarán un listado de las balanzas:  
<http://www.pce-iberica.es/instrumentos-de-medida/balanzas-vision-general.htm>

**ATENCIÓN:** “Este equipo no dispone de protección ATEX, por lo que no debe ser usado en atmósferas potencialmente explosivas (polvo, gases inflamables).”

Puede entregarnos el aparato para que nosotros nos deshagamos del mismo correctamente. Podremos reutilizarlo o entregarlo a una empresa de reciclaje cumpliendo así con la normativa vigente.

R.A.E.E. – Nº 001932

