

# Endoscopios

## PCE-E 45

Endoscopios para la inspección de motores, máquinas, etc. con la posibilidad de adaptación a una cámara digital

Los endoscopios le ofrecen nuevas perspectivas de la vida interior de máquinas, instalaciones, etc. Los endoscopios son la herramienta ideal para la inspección y el mantenimiento en el sector industrial, en el taller o en el ámbito privado. Introdúzcase el cable flexible por un orificio o por un hueco cercano a la zona a analizar y de este modo podrá visualizarlo todo al otro lado del endoscopio. Gracias a su conducto flexible, su ligero peso y su extraordinario componente óptico podrá reconocer puntos conflictivos y puntos problemáticos de un modo muy sencillo y rápido, y así podrá tomar las medidas preventivas oportunas, sin necesidad de tener que realizar costosos desmontajes. La lente y el tubo resistentes al agua pueden utilizarse en medios líquidos sin ningún tipo de problemas.

- Carcasa ABS resistente al agua
- La lámpara del endoscopio hace posible la visualización de zonas oscuras y agujeros
- El cable del PCE-E 45 se puede introducir donde se desee (por ejemplo, en tuberías)
- Anillo del objetivo con posibilidad de ajuste
- Posibilidad de conectar a una cámara digital por medio de un adaptador opcional (Importante: nosotros ofrecemos el adaptador para el extremo del endoscopio.

En los comercios especializados encontrará los adaptadores correspondientes a cada fabricante de cámaras

**Atención:** no utilizar con fines médicos



### Especificaciones técnicas

Longitud del cable flexible	450 mm
Diámetro	4,0 mm
Diámetro con espejo de 45 °	4,6 mm
Temperatura ambiental	-10 ... +50 °C
Longitud total	595 mm
Campo / ángulo de visión	40 °
Distancia de visión óptima	mínimo: 2 mm
Producción de la luz	bulbo de halógeno
Alimentación	2 x 1,5 V baterías AA
Peso	450 g
Opcional	adaptador para cámaras

### Contenido del envío

Endoscopio (uno de los modelos), maletín e instrucciones de uso

Nº Art.	Artículo
PCE-E 45	Endoscopio (450 x 4,0 mm)

### Componentes adicionales

PV-KA-I	Anillo adaptador para cámaras digitales El adaptador se fija al endoscopio, los anillos necesarios para su cámara los encontrará en comercios especializados.
ES-45-E45	Espejo de 45 ° para el endoscopio PCE-E 45



Endoscopia con la cámara adaptada



Toma con una cámara digital

## PCE-DE 25

Endoscopio con un diámetro de 10 mm, para la inspección de piezas mecánicas, etc.

El fibroscopio PCE-DE 25 le permite visualizar el interior de máquinas, instalaciones, etc. Es ideal para mantenimiento y conservación en empresas industriales y talleres. Gracias a su guía flexible, manteniendo la forma dada hasta la siguiente deformación, peso escaso y su óptica excelente, puede detectar de forma rápida y sencilla puntos débiles y problemáticos. Esto le permite tomar medidas preventivas sin tener que efectuar desmontajes costosos.

- Pantalla LCD de 2,4"
- El cable semiflexible le permite el acceso a lugares de difícil acceso (L = 880 mm). El cable se puede torcer y deformar, manteniendo la forma dada hasta la siguiente deformación.
- Se incluyen en el envío adaptador magnético y de gancho
- Manejo con una sola mano
- La lámpara LED del fibroscopio le permite la visión en espacios y agujeros con escasa iluminación
- Distancia de visión óptima de 3 a 6 cm



### Especificaciones técnicas

Longitud del cable flexible	880 mm
Diámetro	10 mm
Radio de curvatura	450 mm
Campo / ángulo de visión	54 °
Distancia de visión óptima	mínimo: 3 ... 6 cm
Producción de la luz	2 x LED
Resolución de la cámara	320 x 240 píxeles
Pantalla	2,4" LCD (NTSC)
Temperatura ambiental	0 ... +45 °C
Alimentación	4 x 1,5 V baterías AA
Peso	370 g

### Contenido del envío

Endoscopio PCE-DE 25, adaptador magnético y de gancho, cable de vídeo, maletín e instrucciones de uso

Nº Art	Artículo
PCE-DE 25	Endoscopio con LCD



## PCE-VE 110

Endoscopio con puerto USB para la contemplación por imagen en la pantalla de un PC

El endoscopio PCE-VE 110 no tiene ningún ocular para ver la imagen, pero sí una conexión para PC. Esto le permite ver interiores, huecos, tuberías, etc. de forma confortable en su ordenador. Con la ayuda del software puede grabar imágenes (jpg) y registrar vídeos (avi). Esto es ventajoso sobre todo siempre que necesite disponer de documentos gráficos. El cable USB tiene una longitud de 180 cm.

- Conexión USB y software para la visión por imagen en un PC portátil (visión posible sólo en conexión con un PC o portátil)
- Carcasa ABS resistente al agua
- Iluminación LED potente
- El cable del endoscopio mantiene la forma curvada (hasta que se le de otra forma)
- **Atención:** No apto para fines médicos



### Especificaciones técnicas

Longitud del cable flexible	930 mm
Diámetro	10,5 mm
Resolución	352 x 288 píxeles 704 x 576 píxeles interpolados
Temperatura ambiental	-10 ... +50 °C
Longitud total	1090 mm
Campo / ángulo de visión	40 °
Distancia de visión óptima	mínimo: 2 mm
Producción de la luz	LED
Alimentación	a través del puerto USB
Peso	450 g

### Contenido del envío

Endoscopio PCE-VE 110, software, cable USB (1,8 m), maletín, instrucciones de uso

Nº Art	Artículo
PCE-VE 110	Endoscopio con software

### Componentes adicionales

ES-45-VE110	Espejo de 45 °
MAG-VE110	Inserción magnética



## PCE-DE 100 sf

Endoscopio flexible con una pantalla de alta resolución (LCD de 2,5")

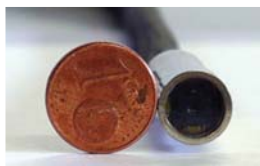
El endoscopio le posibilita ver el interior de máquinas e instalaciones, observando el objeto mediante la pantalla LCD de 2,5" de alta resolución. El endoscopio es la herramienta ideal para el mantenimiento y conservación en industria, talleres y también en el ámbito privado. La óptica y el cable cuentan con un diámetro de sólo 10 mm, lo que permite acceder a perforaciones y aperturas.

- Carcasa de plástico ABS resistente al agua
- Óptica de precisión para imágenes nítidas (3,1 mega píxeles)
- Diámetro de 10 mm en el cable y la óptica
- Pantalla LCD de 2,4"



### Especificaciones técnicas

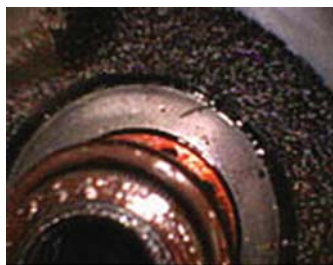
Longitud del cable flexible	1000 mm
Diámetro	10 mm
Radio de curvatura	100 mm
Distancia de visión óptima	10 ... 40 mm
Campo / ángulo de visión	45 °
Tipo de protección	resistente al agua
Producción de la luz	3 LEDs regulables en intensidad
Pantalla	3.100.000 píxeles / 2,5"
Temperatura ambiental	-10 ... +50 °C
Alimentación	4 x 1,5 V baterías AA
Peso	200 g



### Contenido del envío

Endoscopio PCE-DE 100 sf, 4 x baterías, maletín de transporte e instrucciones de uso

Nº Art	Artículo
PCE-DE 100 sf	Endoscopio PCE-DE 100 sf



## PCE-VE 100

Videoendoscopio económico con iluminación LED / memoria flash de 74 MB / tarjeta SD

Videoendoscopio compacto y resistente al agua, de cable semi flexible, para la comprobación visual de lugares de difícil acceso. Gracias a sus 4 LEDs y su buen enfoque, la cámara le ofrece excelentes imágenes y registros de vídeo incluso en condiciones de luz adversas. Puede almacenar los registros en la memoria flash interna de 74 MB o en la tarjeta SD (máx. 8 GB). Las imágenes y vídeos se generan con fecha y hora. La valoración de los vídeos e imágenes las puede efectuar en el propio videoendoscopio, en el PC o portátil a través del puerto USB o a su televisor mediante la salida TV out.

- Pantalla a color LCD de alto contraste de 3,2"
- Resolución de 320 x 240 píxeles
- Tubo semi flexible de Ø 17 mm
- Registra imagen, vídeo y audio
- Iluminación LED regulable
- Memoria interna flash y mediante tarjeta SD
- Posibilidad de formatear la tarjeta de memoria SD
- Salida USB y TV out



### Especificaciones técnicas

Longitud del cable flexible	1000 mm
Diámetro	17 mm
Distancia de visión óptima	50 ... 150 mm
Producción de la luz	4 LED's regulables en 10 pasos
Tipo de protección	IP 67 (resistente al agua)
Pantalla	3,2 " LCD (320 x 240 píxeles)
Resolución	320 x 240 píxeles (imagen) 320 x 240 píxeles (video)
Formato	imagen: .jpg video: .avi
TV-Out	PAL y NTSC
Memoria	memoria flash de 74 MB o tarjeta SD (máx. 8 GB)
Puerto	USB
Menú	multilingüe: ES, GB, DE, F
Cond. ambiental	-10 ... +50 °C / 15 ... 85 % H.r.
Alimentación	3,7 V, 2000 mA (acumulador)
Peso	580 g

### Contenido del envío

Endoscopio PCE-VE 100, tubo para endoscopio de 1 m , imán, gancho, espejo de 45°, tarjeta SD, lector de tarjeta SD, cable USB, cable TV-out, software, acumulador, adaptador de red, maletín e instrucciones de uso

Nº Art	Artículo
PCE-VE 100	Endoscopio PCE-VE 100



## PCE-VE 310

Videoendoscopio (920 mm de longitud útil) con iluminación LED/ diámetro de 5,8 mm

Videoendoscopio compacto y resistente al agua con cabezal de cable flexible. Su buena iluminación LED permite un registro de imagen excelente, aún cuando la iluminación sea escasa. El pequeño cabezal (5,8 mm) permite inspeccionar lugares de difícil acceso. Puede almacenar el registro directamente en la tarjeta de memoria micro SD. También es posible conectarlo directamente a un PC mediante la interfaz USB 2.0. El menú en pantalla está disponible en varios idiomas y es fácil de manejar.

- Pantalla LCD de alto contraste y resolución 320 x 240 píxeles
- Memoria para almacenar vídeos e imágenes con fecha y hora
- Posibilidad de formatear la tarjeta de memoria
- Zoom digital x 10
- Diámetro reducido de 5,8 mm
- Formato de imagen .jpg / formato de video .avi



### Especificaciones técnicas

Longitud del cable flexible	920 mm
Diámetro	5,8 mm
Radio de curvatura	450 mm
Distancia de visión óptima	30 ... 60 mm
Zomm	digital de 10 aumentos
Producción de la luz	LED (regulable)
Tipo de protección	IP 67 (resistente al agua)
Pantalla	2,4" LCD (320 x 240 píxeles)
Resolución	720 x 480 píxeles (imagen) 720 x 480 píxeles (video)
Formata	imagen: .jpg video: .avi
TV-Out	PAL y NTSC
Memoria	tarjeta de memoria micro SD (soporta hasta máx. 32 GB)
Puerto	USB 2.0
Temperatura ambiental	0 ... +45 °C
Alimentación	4 x 1,5 V baterías AA
Peso	370 g

### Contenido del envío

Endoscopio PCE-VE 310, pantalla LCD, cable de endoscopio, tarjeta micro SD, cable USB, cable de video, 4 x baterías, maletín e instrucciones de uso

Nº Art	Artículo
PCE-VE 310	Endoscopio PCE-VE 310



## Serie PCE-VE

### Videoendoscopios con 512 Mb de memoria de imágenes y software

Este videoendoscopio le permite visualizar el interior de máquinas e instalaciones sin necesidad de desmontarlas, así como tomar imágenes y secuencias de video de las piezas, memorizarlas en el aparato y traspasarlas posteriormente al PC. El infimo diámetro del cable (5,5 mm) le permite penetrar hasta piezas muy pequeñas.

- Es ideal para captar imágenes y videos (se guardan directamente en el aparato)
- El cable flexible y fino (5,5 mm) permite visualizar lugares de difícil acceso
- Longitud: 1.000 mm (PCE-VE 320) / 2.000 mm (PCE-VE 330) / 10.000 mm (PCE-VE 340)
- Lámpara LED que permite ver en espacios y agujeros oscuros
- Memoria interna con una capacidad de 512 Mb
- **Atención:** no utilizar con fines médicos



#### Especificaciones técnicas

Modelo	PCE-VE 320	PCE-VE 330	PCE-VE 340
Longitud del cable	1.000 mm	2.000 mm	10.000 mm
Diámetro		5,5 mm	
Radio de curvatura		90 mm	
Sensor		CMOS	
Resolución	320 x 240 píxeles / 640 x 480 píxeles		
Frecuencia de imagen	30 / s		
Campo / ángulo de visión	67 °		
Distancia de visión óptima	15 ... 100 mm		
Fuente luminosa	4 x LED		
Pantalla	de 3,5" TFT		
Puerto	USB		
Memoria	tarjeta SD 512 MB		
Salida de video	NTSC & PAL		
Temperatura ambiental	-10 ... +50 °C		
Alimentación	acumulador de 3,7 V Ion-Litio		
Peso	450 g		

#### Contenido del envío

Videoendoscopio, tarjeta de memoria SD, software, cable USB, cargador, maletín de aluminio, instrucciones de uso

Nº Art.	Artículo
PCE-VE 320	Videoendoscopio (1.000 mm)
PCE-VE 330	Videoendoscopio (2.000 mm)
PCE-VE 340	Videoendoscopio (10.000 mm)

#### Componente adicional

ES-45-VE 300	Espejo de 45 ° insertable
PCE-VE-SC1	1 m cable flexible (completamente)
PCE-VE-SC2	2 m cable flexible (completamente)
PCE-VE-SC10	10 m cable flexible (completamente)



## PCE-VE 350

### Endoscopio con cabezal direccionable, tarjeta de memoria y diámetro de 6,0 mm

El endoscopio con cabezal direccionable PCE-VE 350 es el instrumento óptimo para cualquier técnico de mantenimiento o ingeniero de desarrollo. Permite, además de visualizar el interior de máquinas e instalaciones sin necesidad de desmontarlas, tomar imágenes y secuencias de video, memorizarlas en el aparato y traspasarlas posteriormente al PC. El infimo diámetro de cable (6,0 mm). le permite penetrar hasta piezas muy pequeñas. La longitud útil del cable es de 800 mm. Con una palanca de mando puede mover la punta del cable en dos direcciones, ampliando el campo de visión.

- Cabezal direccionable de 2 vías (90°) y rotación de 360°
- Lámpara LED que permite ver en espacios y agujeros oscuros
- El cable flexible y fino (diámetro 6 mm) le permite visualizar lugares de difícil acceso
- Tarjeta de memoria de 512 MB (ampliable a 2 GB)



#### Especificaciones técnicas

Longitud del cable	800 mm
Diámetro	6 mm
Radio de curvatura	90 mm
Sensor	CMOS
Resolución	320 x 240 píxeles / 640 x 480 píxeles
Frecuencia de imagen	30 / s
Cabezal	móvil en 2 direcciones y rotación de 360°
Distancia de visión óptima	15 ... 100 mm
Fuente luminosa	LED (regulable)
Pantalla	de 3,5" TFT
Puerto	USB, AV-out
Memoria	tarjeta SD 512 MB
Salida de video	NTSC & PAL
Formato	jpeg y asf
Temperatura ambiental	-10 ... +50 °C
Alimentación	acumulador de 3,7 V Ion-Litio
Peso	450 g

#### Contenido del envío

Endoscopio con cabezal direccionable, tarjeta de memoria SD, cable USB, cargador, maletín de aluminio, instrucciones de uso

Nº Art.	Artículo
PCE-VE 350	Endoscopio con cabezal direccionable

#### Componente adicional

SOFT-VE 350	Software
VE 350-SFC1	Cable semi-flexible para la cámara 1.000 x 6 mm (mantiene la forma dada)
VE 350-SFC2	Cable semi-flexible para la cámara 2.000 x 6 mm (mantiene la forma dada)
VE 350-SFC3	Cable semi-flexible para la cámara 3.000 x 6 mm (mantiene la forma dada)

## PCE-VE 500

### Videoendoscopio inalámbrico (longitud útil de 2 m) con iluminación LED

El videoendoscopio inalámbrico con cable flexible o semi flexible es un instrumento profesional ideal para todo tipo de usos. Está equipado con una pantalla digital inalámbrica. Esto le permite visualizar las imágenes en su pantalla TFT de 3,5", y si lo desea, separarla del endoscopio para ello. Con un cable de conexión que se incluye en el envío puede conectar el videoendoscopio al televisor. Además permite registrar imágenes en tarjeta SD.

- Registro de imágenes y videos en tarjeta SD (1 GB)
- Lámpara LED que permite ver en espacios y agujeros oscuros
- Longitud útil de cable de 2 m y diámetro de 5,5 mm
- Transmisión de imagen inalámbrica al receptor / 4 canales
- Cable resistente al agua
- Resolución de imagen 640 x 480
- Ángulo de visión horizontal: 46°
- **Atención:** no utilizar con fines médicos



#### Especificaciones técnicas

Longitud del cable	2.000 mm
Diámetro	5,5 mm
Radio de curvatura	15 mm
Sensor	CMOS
Resolución	640 x 480 píxeles
Frecuencia de imagen	30 / s
Campo / ángulo de visión	horizontal 46 °, Vertical 34 °
Distancia de visión óptima	10 ... 60 mm
Fuente luminosa	LED (regulable)
Pantalla	de 3,5" TFT
Puerto	USB, AV-out
Memoria	tarjeta SD 1 GB
Salida de video	NTSC & PAL
Formato	jpeg y mpeg4
Temperatura ambiental	-20 ... +60 °C
Alimentación	acumulador de 3,7 V Ion-Litio
Peso	560 g

#### Contenido del envío

Videoendoscopio inalámbrico PCE-VE 500 (soporte pantalla LCD), tarjeta de memoria SD (1 GB), paño de microfibra, componente de red para pantalla, cable de video, instrucciones de uso

Nº Art.	Artículo
PCE-VE 500	Videoendoscopio inalámbrico

#### Componente adicional

SOFT-VE 500	Software
VE 500-SFC1	Cable semi-flexible para la cámara 1.000 x 5,5 mm (mantiene la forma dada)
VE 500-SFC2	Cable semi-flexible para la cámara 2.000 x 5,5 mm (mantiene la forma dada)
VE 500-SFC3	Cable semi-flexible para la cámara 3.000 x 5,5 mm (mantiene la forma dada)
VE 500-FC3	Cable flexible 3.000 x 5,5 mm
VE 500-FC5	Cable flexible 5.000 x 5,5 mm
VE 500-FC10	Cable flexible 10.000 x 5,5 mm
VE 500-SC90	Sonda con cámara de 90°



## PCE-V220 / PCE-V250

Endoscopio alimentado por acumulador con monitor de 5,6" y cable deslizable de 20 m

El endoscopio / videoscopio PCE-V220/V250 le ofrece nuevas perspectivas de la vida interior de máquinas e instalaciones, así como en orificios, canales de ventilación, chimeneas, desagües, etc. Nunca fue tan sencillo el análisis óptico con un endoscopio / videoscopio. Este endoscopio innovador le ofrece el acceso a la video inspección profesional. Podrá inspeccionar de forma sencilla y sin necesidad de conexión a la red (hasta 2 horas) las zonas dañadas de máquinas e instalaciones, tuberías y otras quedades de diámetros entre 30 y 150 mm. El sólido cabezal de la cámara resistente al agua con un diámetro de tan sólo 26 mm supera curvas en tuberías de sólo 40 mm de diámetro. El cable deslizable del endoscopio tiene una marca longitudinal para poder localizar con precisión las zonas dañadas. El monitor TFT de este endoscopio puede ser orientado. En caso de zonas de difícil acceso puede extraer el monitor del maletín (el cable tiene 2 m de longitud). El videoscopio cuenta con salida de vídeo, por lo que podrá documentar las tomas en un portátil o en un grabador de vídeo o DVD.

- Cabezal de la cámara con un diámetro de tan sólo 26 mm
- Cabezal de la cámara resistente al agua
- PCE-V250 con registro de imagen en tarjeta de memoria SD
- Clara iluminación LED
- Sensibilidad a la luz: 0,5 lux
- Monitor TFT de 5,6" (14,22 cm)
- Cable deslizable de 20 metros
- El envío incluye 2 acumuladores
- **Atención:** no utilizar con fines médicos



### Especificaciones técnicas

#### Cámara

Cabezal de la cámara	color
Tipo	1/3" COLOR CMOS
Sensibilidad de la luz	0,5 lux
Objetivo	f = 2,5 mm, F = 2,0
Ángulo de percepción de la imagen	120 °
Producción de luz	12 LEDs blancos
Tipo de protección	IP 68, resistente al agua hasta 3 bar
Dimensiones (cabezal de la cámara)	Ø 26 x 38 mm
Cabezal flexible	-

#### Monitor

Dimensiones (monitor)	165 x 127 x 38 mm
Pantalla TFT	5,6" (14,22 cm)
Salida	señal FBAS (Chinch)

#### Otras especificaciones

Dimensiones del cable deslizable	Ø 6 mm x 20 m
Alimentación	2 acumuladores de 12 V / 1,2 Ah
Maletín	510 x 430 x 170 mm
Peso completo	7 kg

#### Contenido del envío

Monitor en color TFT, cable alargador de 2 m (con el monitor), cable deslizable de 20 m, cabezal de cámara de miniatura, 2 acumuladores, cargador, maletín e instrucciones de uso (El endoscopio PCE-V250 incluye además memoria de vídeo en tarjeta SD)

Nº Art.	Artículo
PCE-V220	Endoscopio V220 con cámara en color
PCE-V250	Como endoscopio PCE-V220, pero con tarjeta de memoria SD adicional

#### Componentes adicionales

PCE-V3827	Dispositivo deslizable para el cabezal de la cámara, aumenta la posibilidad de curvatura
PCE-V3847	Dispositivo deslizable con protección para el objetivo, aumenta la posibilidad de curvatura y protege la lente de la cámara
PCE-V3857	Peso guía de 740 g, garantiza un mejor descenso del cabezal de la cámara en vertical
PCE-V3854	Estrella de centrado, elemento para centrar el cabezal de la cámara en las tuberías, Ø 200 mm, puede cortarla según sus necesidades
PCE-V3853	Estrella de centrado, elemento de ampliación con distanciador incluido
PCE-V53649	Cargador rápido, tiempo de carga por acumulador de sólo 0,5 h

## PCE-V240 / PCE-V260

Endoscopio alimentado por acumulador con monitor a color de 7", cabezal rotatorio de 360° y giratorio de 180°

Este endoscopio tiene una minicámara que le permite tener una visión completa en lugares de difícil acceso. La pequeña cámara a color móvil del endoscopio PCE-V240/V260 le permite tener más posibilidad en el análisis de imágenes en tuberías estrechas, pozos y grietas. La lente que incluye tiene una imagen muy nítida a la hora de detectar fisuras, soldaduras defectuosas o juntas. El cabezal de ambos modelos, tiene un diámetro de 40 mm. Además adicionalmente gira alrededor de su eje 360°, y gira de izquierda a derecha 180°. Esta movilidad le permite al endoscopio tener una nueva forma de inspeccionar conductos de agua defectuosos, conductos de aire, techos falsos o chimeneas.

- Flexible: Su óptica gira 360° en su eje y 180° de izquierda a derecha, ofreciendo así un campo de visión mucho más amplio que la mayoría de endoscopios
- PCE-V260 con registro de imagen en tarjeta de memoria SD
- El cabezal mide 60 mm de largo y tiene un diámetro de 40 mm
- Resistente al agua: Una carcasa transparente protege la lente de chorros de aguas y permite el uso en aguas residuales y bajantes
- Monitor TFT de 7,2" (18 cm)
- Cable deslizable de 20 metros
- El envío incluye 2 acumuladores



### Especificaciones técnicas

#### Cámara

Cabezal de la cámara	color
Tipo	1/3" COLOR CMOS
Sensibilidad de la luz	0,5 lux
Objetivo	f = 2,31 mm, F = 2,4
Ángulo de percepción de la imagen	120 °
Producción de luz	12 LEDs blancos
Tipo de protección	IP 67 (resistente al agua)
Dimensiones (cabezal de la cámara)	Ø 40 x 60 mm
Cabezal flexible	cabezal rotatorio y giratorio

#### Monitor

Dimensiones (monitor)	180 x 115 x 30 mm
TFT-Display	7,2" (18 cm)
Salida	señal FBAS (Chinch)

#### Otras especificaciones

Dimensiones del cable deslizable	Ø 6,5 mm x 20 m
Alimentación	2 acumuladores de 12 V / 1,2 Ah
Maletín	510 x 430 x 170 mm
Peso completo	8,2 kg

#### Contenido del envío

Monitor en color TFT, cable alargador de 2 m (con el monitor), cable deslizable de 20 m, mini cámara de cabezal rotatorio y giratorio, 2 acumuladores, cargador, maletín e instrucciones de uso (Endoscopio PCE-V260 incluye además memoria de vídeo en tarjeta SD)

Nº Art.	Artículo
PCE-V240	Endoskop PCE-V240 mit 7,2" Monitor und dreh- und schwenkbarer Kamera
PCE-V260	Como Endoscopio PCE-V240, pero con tarjeta de memoria SD adicional

#### Componentes adicionales

PCE-V3827	Dispositivo deslizable para el cabezal de la cámara, aumenta la posibilidad de curvatura
PCE-V3847	Dispositivo deslizable con protección para el objetivo, aumenta la posibilidad de curvatura y protege la lente de la cámara
PCE-V3857	Peso guía de 740 g, garantiza un mejor descenso del cabezal de la cámara en vertical
PCE-V3854	Estrella de centrado, elemento para centrar el cabezal de la cámara en las tuberías, Ø 200 mm, puede cortarla según sus necesidades
PCE-V3853	Estrella de centrado, elemento de ampliación con distanciador incluido
PCE-V53649	Cargador rápido, tiempo de carga por acumulador de sólo 0,5 h