

Dinamómetro PCE-FM1000

**dinamometro para fuerza de tracción y de compresión hasta 100 kg / 981 N
con célula dinamométrica externa e interfaz RS-232 para la transmisión de datos**

Este dinamómetro está controlado por un microprocesador que permite leer con rapidez y precisión tanto la tracción como la compresión. El dinamómetro posee una caja dinamométrica conectada a un cable de 2 m (cable con clavija conectada a la carcasa del aparato). La pantalla del dinamómetro es perfectamente legible gracias al tamaño grande de los dígitos, de forma que se pueden descartar errores de lectura durante la medición de la fuerza de tracción o de compresión. El dinamómetro se alimenta por baterías o mediante un adaptador a la red (fuente de alimentación de 300 mA disponible como accesorio). La célula dinamométrica se puede colgar o enganchar con las corchetes del envío. La célula dinamométrica de este dinamómetro, tiene a ambos lados unas corchetes que pueden ser desatornilladas y extraídas, de manera que la célula puede también ser atornillada en otras sujecio-nes, instalaciones de ensayo y [puestos de prueba...](#)

Si usted busca un [dinamómetro de fuerzas inferiores](#) y sin célula externa dinamométrica, puede verlo en el enlace. Además dicho dinamómetro dispone de un puerto de conexión RS-232 para la transmisión de datos. Con esta interfaz RS-232 y con el software opcional para el dinamómetro se pueden transmitir los valores a un PC u ordenador portátil para su posterior valoración (el intervalo mínimo de transmisión es de 2 segundos utilizando el paquete de software opcional, si utiliza la hiperterminal de Windows el intervalo de transmisión mínimo es de 4 valores por segundo). [Aquí](#) encontrará el enlace que corresponde al software opcional. Por medio de la base de montaje adicional la célula dinamométrica se puede fijar al [puesto de prueba LTS-20](#). El puesto de prueba es ideal para la medición de tracción y de compresión en los controles de calidad y en los experimentos de laboratorio. Aquí dispone de una visión general desde la cual encontrará cualquier tipo de [dinamómetro](#) que necesite. Si tiene alguna pregunta sobre el dinamómetro, consulte la siguiente ficha técnica o póngase en contacto con nosotros en el número de teléfono **+34 967 543 548** para España o en el número **+56 2 562 0400** para Latinoamérica. Nuestros técnicos e ingenieros le asesorarán con mucho gusto sobre este dinamómetro y sobre cualquier producto de nuestros [sistemas de regulación y control](#), [medidores](#) o [balanzas](#) PCE Ibérica S.L.

- Función de mantenimiento de valores MAX. de tracción y compresión (Peak Hold)
- Puerto de conexión de datos
- Software opcional y cable de datos
- Posibilidad continua de puesta a cero
- Recuperación del valor máximo
- Desconexión automática
- Agujeros ciegos en la parte posterior
- Orificio de rosca (6 mm) a ambos lados de la célula dinamométrica para poder atornillar los ganchos y las corchetes y para su fijación en puestos de prueba...
- Indicador del estado de la batería
- Protección por sobrecarga = 150 %
- Adaptador opcional para fijar la célula dina-



Precios
€

mométrica al puesto de prueba LTS 20

Dinamómetro PCE-FM1000
con célula dinamométrica externa
y puerto de conexión RS-232



Especificaciones técnicas

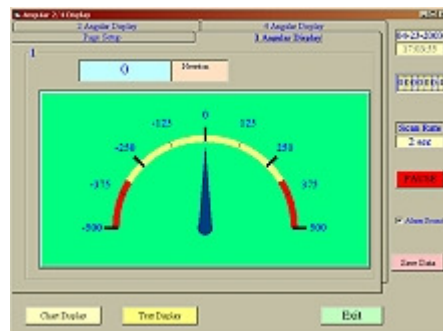
Modelo de dinamómetro	PCE FM-1000
Rangos de medición	0 ... 100 kg / 0 ... 981 N
Resolución	0,05 kg / 0,2 N
Precisión	$\pm 0,5 \% + 2 \text{ dgts} / \pm 5 \text{ N}$
Unidades de medición	Gramo / Newton
Sobrecarga máxima	50 % (hasta un máximo de 150 kg)
Puerto de conexión	RS 232
Software y cable de datos	opcional
Intervalo de transmisión mínimo del software	Con el software suministrado se transmite un valor de medición al PC cada 2 segundos. No obstante, el dinamómetro suministra los datos con mayor rapidez: durante el registro de datos puede enviar un valor del dinamómetro al PC cada 0,25 segundos mediante una hiperterminal de Windows.
Indicador	pantalla LCD de 5 posiciones; 10 mm
Funciones de medición	medición de la fuerza de tracción y compresión con función Peak-Hold
Alimentación	6 Mignon AA de 1,5 V AA o adaptador de red
Dimensiones	célula dinamométrica: 130 x 51 x 19 mm (de gancho a gancho) 64 x 51 x 19 mm (sin gancho / corcheta) dinamómetro: 227 x 83 x 39 mm
Peso	célula dinamométrica externa: 380 g dinamómetro: 450 g

Contenido del envío

1 x dinamómetro PCE-FM1000 con célula externa y cable de 2m, 1 x maletín e instrucciones de uso

Adicional

- Software y cable de datos para la transmisión de valores de medición al PC
- Puesto de prueba manual LTS 20 (sólo junto con la base de montaje)
- Base de montaje para puesto y célula
- Componente de red de 230 V / 50 Hz
- Calibración de laboratorio y certificado según la normativa DIN ISO
- Adaptador de RS-232 a USB



Puesto de prueba

Puede combinar este dinamómetro con cualquiera de los tres puestos de prueba disponibles. Dos puestos de prueba están equipados con una manivela, y el tercero es accionado por motor. El uso de un puesto de prueba tiene sentido cuando p.e. se efectúan comprobaciones diarias de material en un laboratorio y se desean mantener las mismas condiciones (excluir los fallos humanos).

Puede ver la ficha técnica de los diferentes puestos si sigue el enlace que sigue: [Puestos de prueba](#).

O ver los detalles de los puestos de prueba en la descripción correspondiente de la categoría online [dinamómetros](#).



Aquí encontrará otros productos parecidos bajo la clasificación "Dinamómetro":

- [Dinamómetro en Newton PCE-HTD](#)
(dinamómetro con aguja de arrastre en ambos sentidos, con dos modelos con 0 ... 1 N y 0 ... 3 N)
- [Dinamómetro serie PCE-FM](#)
(dinamómetro hasta 200 N, precisos, económicos)
- [Dinamómetro serie PCE-FG](#)
(hasta 500 N, memoria interna, incluye RS-232, software, visualización de gráficos)
- [Dinamómetro serie PCE-FG K](#)
(hasta 200 N, memoria interna, incluye RS-232, software, visualización de gráficos)
- [Dinamómetro EF- AE](#)
(hasta 50 kN, miden fuerza de compresión, USB con PC, software)
- [Dinamómetro EF- AE-S](#)
(hasta 50 kN, miden tracción y compresión, USB para PC, software)
- [Dinamómetro serie MLE-F](#)
(de carga móvil se monta MLE-F 5/10/20, medición de fuerza de compresión de 4x5 a 4x20)
- [Dinamómetro serie HF- AE](#)
(para la medición de la fuerza de compresión de 500 kN hasta 3000 kN)
- [Dinamómetro TZL](#)
(rango de pesaje hasta un máx. 20 t, unidades de pesaje kg, t, lbs, to, kN, duración batería hasta 200 h)
- [Dinamómetro TZR](#)
(dinamómetro con pantalla externa, carcasa robusta, rango de pesaje máx. 20 t, unidades kg, t, lbs, to, kN)
- [Dinamómetro de fuerza de fijación PT AT](#)
(dinamómetro para determinar la adhesión con memoria de valores interna, interfaz RS-232 y ...)

- [Dinamómetro de fuerza PCE-PTR 200](#)
(dinamómetro para determinar la firmeza en frutas y controlar su grado de madurez)

