

Estación meteorológica PCE-FWS 20 con pantalla táctil

Estacion meteorologica con 5 sensores y mástil (para dirección del viento, velocidad del viento, temperatura, humedad relativa, pluviosidad) / función de alarma / puerto USB / software de análisis

Esta estación meteorológica es un equipo multifuncional que cubrirá sus expectativas. Tanto en el ámbito privado y el profesional, esta estacion meteorologica le fascinará. Esta estacion meteorologica le permite detectar de forma precisa la dirección del viento, la velocidad del viento, la temperatura, la humedad relativa y la pluviosidad. Esta es sólo una pequeña selección de las prestaciones que ofrece esta estación meteorológica. Además tiene la posibilidad de activar diferentes funciones de alarma en la estación meteorológica ([velocidad del aire](#), [presión atmosférica](#), [temperatura](#), humedad, etc.). Con la ayuda de esta estación meteorológica podrá decidir entre otras cosas, que clase de ropa sería apropiada ponerse, o si debe regar el jardín o no, y mucho más. Los valores meteorológicos se envían por radio a la base a una distancia máxima de 100 metros. Esta estación meteorológica está equipada con la última tecnología en el análisis meteorológico. La pantalla táctil le permite recuperar de forma muy sencilla los valores de la estación meteorológica. El transmisor es alimentado por un módulo solar y dos pilas recargables. El puerto USB, que incluye el cable USB, le permite transmitir los datos de la estación meteorológica a su PC o portátil. Estos datos van acompañados de fecha y hora para poder analizarlos en período de tiempo más largo. Aquí puede memorizar los valores meteorológicos de forma ilimitada. El software de análisis que se incluye en el envío, le permite analizar y comparar la fluctuación meteorológica mediante gráficos y diagramas a través de un tiempo prolongado. Incluimos en el envío todo lo que necesita para puesta en marcha de la estación meteorológica. [Aquí](#) tiene una visión general con otro tipo de estación meteorológica la puede ver. Si tiene alguna pregunta sobre el estación meteorológica, consulte la siguiente ficha técnica o póngase en contacto con nosotros en el número de teléfono [902 044 604](#) para España o en el número [+56 2 562 0400](#) para Latinoamérica. Nuestros técnicos e ingenieros le asesorarán con mucho gusto sobre este estacion meteorologica y sobre cualquier producto de nuestros [sistemas de regulación y control](#), [equipos de laboratorio](#), [medidores](#) o [balanzas](#) PCE Ibérica S.L.



Funciones de la estación base

- Temperatura interior en grados Celsius o Fahrenheit
- Temperatura exterior en grados Celsius o Fahrenheit
- Humedad relativa interior
- Humedad relativa exterior
- Indicación de la presión atmosférica en inHG o hPa
- Selección de presión atmosférica relativa o absoluta
- Indicación de la pluviometría en mm o inch
- Indicación de la pluviometría para 1 hora, 24 hora, 1 semana, 1 mes o desde la última puesta a cero
- Selección de la velocidad del viento en mph, km/h, m/s, nudos o Beaufort
- Indicación de la dirección del viento
- Indicador de temperatura Wind Chill (sensación térmica)
- Indicación del punto de rocío
- Previsión del tiempo
- Tendencia de la previsión del tiempo
- Aviso de tormenta
- Indicación de los valores meteorológicos
- Funciones de alarma programables para diferentes valores meteorológicos
- Memoriza los valores máximo y mínimo recibidos
- Pantalla LED con iluminación de fondo
- Reloj por radio
- Indicación en 12 o 24 horas
- Calendario
- Ajuste de la franja horaria
- Función de ahorro energético
- Posibilidad de montarlo en la pared o instalarlo de pie
- Ajuste permanente de los valores meteorológicos y el reloj por radio

Ver / imprimir las instrucciones de uso
del estación meteorológica



Aquí observa la estación meteorológica PCE-FWS 20 con el software y todos los sensores que se acoplan al mástil (todo incluido en el envío).

Ajuste de las funciones de alarma en la estación meteorológica

- Alarma de la humedad máxima del aire interior
- Alarma de la temperatura máxima interior
- Alarma de la humedad máxima exterior
- Alarma de la temperatura máxima exterior
- Alarma del Wind chill máximo
- Alarma del punto de rocío máximo
- Alarma de la presión atmosférica máxima
- Alarma de la velocidad máxima del viento
- Alarma de las ráfagas máxima del viento
- Alarma de la pluviometría máxima, 1 hora
- Alarma de la pluviometría máxima, 24 horas
- Alarma de la humedad mínima del aire interior
- Alarma de la temperatura mínima interior
- Alarma de la humedad mínima del aire exterior
- Alarma de la temperatura mínima exterior
- Alarma del Wind Chill mínimo
- Alarma del punto de rocío mínimo
- Alarma de la presión atmosférica mínima

Valores de medición que se memorizan (con fecha y hora)

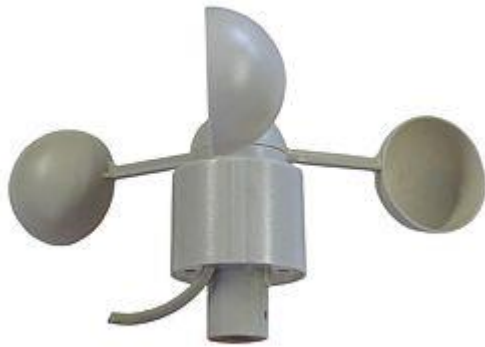
- Máxima de pluviometría durante 1 hora
- Máxima de pluviometría durante 24 horas
- Máxima de pluviometría durante 1 semana
- Máxima de pluviometría durante un mes
- Humedad mínima del aire interior
- Temperatura mínima interior
- Humedad mínima del aire exterior
- Temperatura mínima exterior
- Wind Chill mínimo
- Punto de rocío mínimo
- Presión atmosférica mínima
- Humedad máxima del aire interior
- Temperatura máxima interior
- Humedad máxima del aire
- Temperatura exterior máxima
- Wind Chill máximo
- Punto de rocío máximo
- Presión atmosférica máxima
- Velocidad máxima del aire
- Dirección del viento
- Máximo de las ráfagas de aire



Este es el sensor de temperatura y humedad que incluye el transmisor con módulo solar



Aquí ve el sensor de pluviometría de la estación meteorológica PCE-FWS 20



Este es el sensor de velocidad del aire de la estación meteorológica PCE-FWS 20

Este es el sensor de dirección del viento de la estación meteorológica PCE-FWS 20

Especificaciones técnicas de la estación meteorológica

Interior

Rangos de medición

Temperatura ambiental: 0 ... +60 °C

Humedad del aire: 12 ... 99 %

Presión atmosférica: 919 ... 1080hPa

Resolución

Temperatura del aire: 0,1 °C

Humedad del aire: 1 %

Presión atmosférica: 0,1 / 1,5 hPa

Intervalo de medición de la presión atmosférica, temperatura y humedad

48 segundos

Duración de la alarma

120 segundos

Exterior

Rangos de medición

Temperatura ambiental: -40 ... +65 °C

Humedad del aire: 12 ... 99 %

Pluviometría: 0 ... 9999mm

Velocidad del viento: 0 ... 180 km/h

Indicación de la dirección del viento

Resolución

Temperatura del aire: 0,1 °C

Humedad del aire: 1 %

Pluviometría: 0.1mm (volumen <1000mm) / 1mm (volumen >1000mm)

Intervalo de medición de temperatura y humedad

48 segundos

Transmisión por radio

Hasta un máx. de 100 m al aire libre

Puerto

USB

Alimentación

- Estación base
- Unidad transmisora

3 x baterías de 1,5 V AA (no incluidas en el envío)
módulo solar y 2 pilas recargables (no incluidas en el envío)

Dimensiones

- Estación base
- Sensores

230 x 150 mm

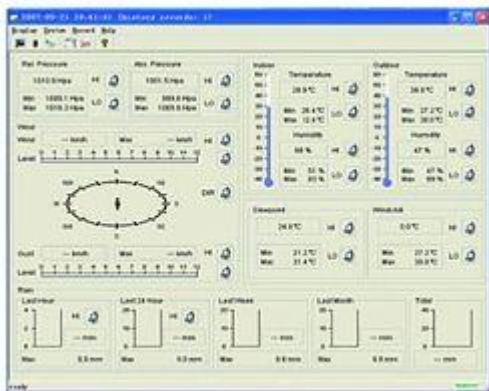
660 x 540 mm



Aquí observa la estación meteorológica PCE-FWS 20 conectado a un portátil con el software



Aquí ve el manejo de la estación meteorológica PCE-FWS 20 a través de la pantalla táctil



Aquí ve una sección del software de análisis que se incluye en el envío.



Aquí observa los sensores agarrados al mástil que se incluye en el envío.

Contenido del envío

- 1 x estación base con pantalla táctil,
- 1 x sensor de temperatura con soporte,
- 1 x sensor de humedad con soporte,
- 1 x módulo solar
- 1 x sensor de pluviometría con soporte,
- 1 x sensor de velocidad del aire con soporte,
- 1 x sensor de dirección del viento con soporte,
- 1 x mástil,
- 1 x cable de conexión USB,
- 1 x software de análisis,
- 1 x instrucciones de uso.

Atención: Las baterías no se incluyen en el envío



Aquí encontrará otros productos parecidos bajo la clasificación "Estación meteorológica":

- [Estacion meteorológica AVM-40](#)
(estacion meteorologica para velocidad del aire, temperatura, humedad, presión, etc.)
- [Estación meteorológica WP](#)
(con grafico de hombre o mujer (previsión del tiempo), sensor de radio, hora, fecha)
- [Estacion meteorológica 3 View](#)
(conexión de hasta 3 sensores, previsión del tiempo, radio reloj, fecha, valores mín./máx.)
- [Estacion meteorológica BF Pro](#)
(teclas de tacto suave, conexión de hasta 3 sensores, proyector para hora y temperatura)
- [Estacion meteorológica 4CastPC](#)
(previsión para 4 días (METEOTEST), sensores, software de análisis)
- [Estación meteorológica WatchDog](#)
(sistema de cucharas, dirección del viento, humedad, temperatura, ...memoria, software)

Aquí encuentra usted una visión general de [todos los medidores](#) que le ofrece PCE Instruments.

