



Manómetro serie PCE-P05 / 15 / 30 / 50

manómetro de presión con interfaz RS-232 y software, para presión positiva, negativa diferencial, adecuada para aire y gases, 4 modelos

Le ofrecemos un manómetro profesional de alta precisión y grandes prestaciones. Con este manómetro además de medir, podrá transmitir online los valores de medición a un PC o a un portátil. El manómetro es ideal para aplicaciones industriales, para servicio técnico o para laboratorio. El manómetro es especialmente adecuado para la medición de medios no corrosivos. La protección del manómetro de sobrecarga corresponde al doble del rango de medición. Las 9 unidades que aparecen en la pantalla hacen de este manómetro un instrumento de aplicación universal in situ y le ahorra la costosa conversión de los resultados de la medición ([tabla de conversión de las unidades de presión](#)).

Si desea transmitir los datos desde el manómetro a un ordenador, necesitará el software adicional y el cable de interfaz RS-232. El software de este manómetro opera con las versiones de Windows ® `95, `98, `2000 y ME / XP (breve información en: [manómetro con interfaz](#)). Si lo que necesita es medir la presión diferencial y absoluta con memoria para 700 valores lo encontrará el [manómetro](#) en el enlace. En el enlace siguiente ([manómetro](#)) encontrará diversos modelos con y sin interfaz. También podrá obtener múltiples componentes opcionales, como el software e interfaz RS-232 o los certificados de calibración DIN ISO 9000 para que su manómetro se ajuste por completo a sus necesidades. El software lo puede utilizar para los cuatro modelos de manómetro de presión PCE-P que tienen la posibilidad de transmitir los datos a un PC, con la ayuda del cable de datos. Además tiene disponibles otros modelos de manómetro de presión que poseen una memoria interna de datos y los valores de la medición almacenados en la memoria del [manómetro de presión](#), pueden ser transmitidos del mismo modo a un PC. También tenemos otro modelo de [manómetro de presión digital](#), que lo puede ver en el enlace, con salida analógica de alta precisión, además disponemos de 2 modelos con rangos hasta 2500 Pa (25mbar) y puede medir también sobrepresión y presión negativa. Aquí verá otro tipo de [manómetro](#) apto para la medición de fluidos y gases. En caso que tenga preguntas sobre manómetro, consulte la ficha técnica a continuación o póngase en contacto con nosotros en el número de teléfono +34 967 543 548 para España o en el número +56 2 562 0400 para Latinoamérica. Nuestros técnicos e ingenieros le asesorarán con mucho gusto sobre este [manómetro](#) y sobre cualquier producto de nuestros [sistemas de regulación y control](#), [medidores](#) o [balanzas](#).

- 9 unidades a elegir
- Manómetro con pantalla digital de presión positiva, negativa (vacío) o presión diferencial
- Memoria de valores MIN / MAX
- Función Data Hold
- La pantalla LCD del manómetro tiene iluminación de fondo
- Carcasa ABS a prueba de golpes
- Función de autodesconexión
- El manómetro se utiliza fundamentalmente en instalaciones de calefacción y aire acondicionado, en sistemas neumáticos, en aparatos de medicina ...



Precios



Manómetro de la serie PCE-P05/15/30/50.

Especificaciones técnicas del manómetro según el modelo

PCE Ibérica S.L. | Mayor 53 – Bajo | 02500 Tobarra (Albacete)
Tel: +34 967 543 548 | Fax: +34 967 543 542 | Email: info@pce-iberica.es
<http://www.pce-iberica.es/>



Aparato	Parámetro	PCE-P05	PCE-P15	PCE-P30	PCE-P100
Presión máx.	posit. /negat. o sobrepresión / vacío	10 psi	30 psi	60 psi	150 psi
PSI	Rango	0 ... ± 5	0 ... ± 15	0 ... ± 30	0 ... ± 100
	Resolución	0,003	0,01	0,02	0,1
mbar	Rango	0 ... ± 350	0 ... ± 1000	0 ... ± 2000	0 ... ± 6900
	Resolución	0,2	1	2	4
inH₂O	Rango	0 ... ± 140	0 ... ± 415	0 ... ± 830	0 ... ± 2750
	Resolución	0,1	0,3	0,5	2
inHg	Rango	0 ... ± 9999	0 ... ± 30.5	0 ... ± 61	0 ... ± 200
	Resolución	0,001	0,005	0,01	0,1
mmHg	Rango	0 ... ± 260	0 ... ± 750	0 ... ± 1500	0 ... ± 5200
	Resolución	0,2	0,5	1	3
Torr	Rango	0 ... ± 260	0 ... ± 750	0 ... ± 1500	0 ... ± 5200
	Resolución	0,01	0,02	1	1
kPa	Rango	0 ... ± 35	0 ... ± 100	0 ... ± 200	0 ... ± 690
	Resolución	0,02	0,1	0,2	0,4
cmH₂O	Rango	no está disponible	0 ... ± 1050	0 ... ± 2100	0 ... ± 7000
	Resolución	-	1	2	4
Kg / cm²	Rango	no está disponible	0 ... ± 1,05	0 ... ± 2,1	0 ... ± 7,0
	Resolución	-	0,001	0,002	0,004
Formato de datos		cuota Baud: 2400 baud, 1 stop bit, 8 data bits			
Precisión		± 0,3% (de todo el rango a + 25 °C)			
Reproducibilidad		± 0,2% (máx. ± 0,5 % del valor final)			
Duración		0,3 ms			
Temperatura ambiental máxima		+50 °C			
Batería		1 batería de bloque de 9 V PP3			
Dimensiones		182 x 72 x 30 mm			
Peso		150 g			

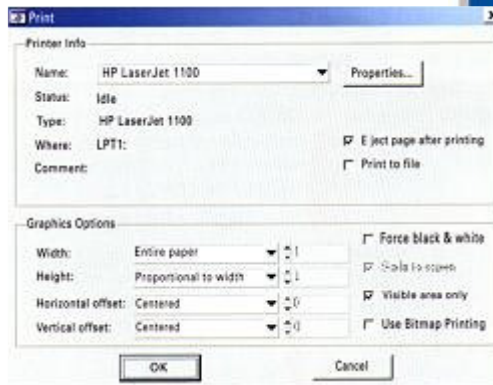
Software opcional para el manómetro de la serie PCE-P

El software para la transmisión de datos y el cable de la interfaz del manómetro lo pueden solicitar conjuntamente en el mismo paquete. El manómetro se conecta al ordenador con el cable RS-232. La instalación del software del manómetro se realiza desde el CD. Las imágenes que hay a continuación le darán una visión del software. El manómetro transmite online los correspondientes valores de la medición realizada al PC.

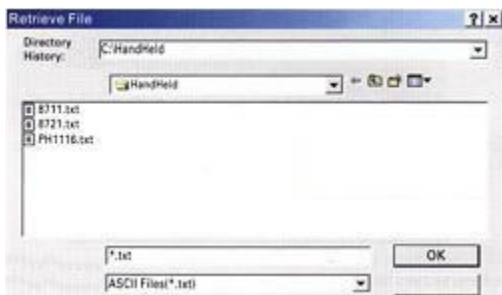




Representación gráfica de los valores de medición del manómetro de la serie PCE-Pxx.



Los datos de transmisión para el manómetro pueden ser ajustados.



Manómetro de la serie PCE-P: introducir nombres de archivos.



Representación en barras de los valores de una medición con el software del manómetro.

Otros ámbitos de aplicación

El manómetro de la serie PCE-P tiene múltiples aplicaciones.

Así podrá emplearlo en:

- el campo de la neumática, en compresores e instalaciones de bombas
- el campo de la química para el control de procesos, mediciones en tanques de medición
- el sector de la fabricación, en procesos de presión de aire, por ejemplo en el sector de la industria de plásticos
- la comprobación de recaladas de válvulas (pérdida de presión de aire antes y después)
- el ámbito de la investigación y el desarrollo
- la optimización y control de procesos



Contenido del envío

1 x manómetro manual PCE-P (modelo 05, 15, 30 o 50), 1 x maletín, 1 x batería, 2 x tubos de PVC e instrucciones de uso

Atención

Una sobrecarga daña el sensor del manómetro

Adicional

- Software y cable de interfaz RS-232 para transmisión de datos del manómetro a un PC
- Equipo de tubo de silicona (2 m)
- Certificado de calibración ISO



Certificado de calibración ISO para el manómetro

Aquí encontrará otro producto parecido bajo la clasificación "Manómetro":

PCE Ibérica S.L. | Mayor 53 – Bajo | 02500 Tobarra (Albacete)
 Tel: +34 967 543 548 | Fax: +34 967 543 542 | Email: info@pce-iberica.es
<http://www.pce-iberica.es/>



- [Manómetro de presión PCE-910 / 917](#)
(manómetro para líquidos y gases, medición de gran precisión)
- [Manómetro PCE-932](#)
(manómetro de presión hasta 400 bar para presión absoluta)
- [Manómetro de presión DM 3](#)
(manómetro para gases, alta resolución, memoria y software)
- [Manómetro de presión PVM-620](#)
(manómetro para aire, gran precisión, memoria, RS-232, software)
- [Manómetro de presión DB 3](#)
(manómetro para aire, de precisión, memoria, RS-232, software)
- [Manómetro de presión PCE-MS](#)
(manómetro de presión diferencial industrial / captador con display y salida analógica)
- [Manómetro de presión PCE-THB 38](#)
(manómetro para presión atmósfera+anemómetro + temperatura + humedad ...)
- [Manómetro de presión AVM-40](#)
(manómetro de presión absoluta, temperatura, humedad, velocidad del aire..)

