

## Amperímetro de potencia de tres fases PCE-360

**amperímetro de potencia de tres fases y amperímetro de energía (en tiempo real)  
con memoria de datos, interfaz para el PC y software**

El amperímetro de potencia de tres fases (Power Analyser) PCE-360 sirve para medir la potencia en una o en tres fases. Para ello, su gran pantalla presenta hasta 10 valores. Se pueden adaptar hasta 4 pinzas de corriente a la vez. En el modo manual el amperímetro de potencia puede guardar 99 valores de manera directa. En el modo de registro de datos se pueden guardar hasta 20000 valores, por eso este amperímetro de potencia de tres fases es ideal para realizar análisis de larga duración. Los valores guardados en el aparato pueden ser transmitidos al PC para su posterior valoración. En el envío encontrará todo lo necesario para realizar la medición y la valoración (también el software y el cable de datos). El amperímetro de potencia se entrega calibrado de fábrica y puede contar con una calibración de laboratorio y un certificado ISO opcionales (al realizar el pedido o al realizar la recalibración anual. Aquí dispone de una [visión general](#) donde encontrará cualquier tipo de amperímetro que necesite.



- Control en tiempo real, grabación y medición de corriente y de tensión con 10 indicaciones.
- Posibilidad de calibración ISO adicional.

### Especificaciones técnicas

Rangos de medición / Precisión / Resolución

Medición de tensión	0 ... 999,9 V valor efectivo real ± 0,3 % vdel valor de medición + 10 dgts / 0,1 V
Medición de corriente	0 ... 999,9 A valor efectivo real

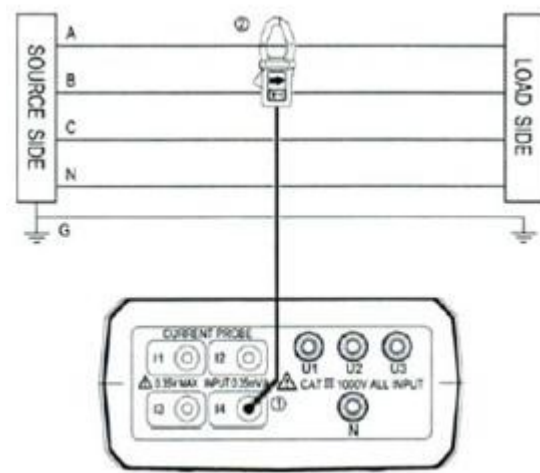




Potencia efectiva P	$\pm 0,5 \%$ del valor de medición + 15 dgts / 0,1 A 0 ... 999,9 kW
Potencia aparente S	$\pm 1 \%$ del valor de medición + 20 dgts / 0,1 KW 0 ... 999,9 kVA
Potencia reactiva Q	$\pm 1 \%$ del valor de medición + 20 dgts / 0,1 KVA 0 ... 999,9 kVar
Factor de potencia PF	$\pm 1 \%$ del valor de medición + 20 dgts / 0,1 KVar 0 ... + 1
Ángulo de fase	$\pm 3$ dgts / 0,001 - 90° .... + 90°
Medición de frecuencia (U > 50V)	$\pm 3$ dgts / 0,1 40 ... 100 Hz $\pm 0,1 \%$ del valor de medición + 2 dgts / 0,1 Hz
Reconocimiento de campo giratorio (UL > 50V)	0 ... 9999 MWh
Trabajo efectivo	$\pm 1 \%$ del valor de medición + 20 dgts 0 ... 9999 MVAh
Trabajo aparente	$\pm 1 \%$ del valor de medición + 20 dgts 0 ... 9999 MVarh
Trabajo reactivo	$\pm 1 \%$ del valor de medición + 20 dgts
Memoria de datos	512 kB (memoria no volátil)
Interfaz	RS-232 con aislamiento óptico
Software y cable de datos	ambos en el envío, se puede utilizar con Win 2000, XP, y ME
Pantalla	pantalla LCD con iluminación de fondo
Alimentación	8 baterías de 1,5 V tipo AA (Mignon)
Dimensiones	235 x 117 x 54 mm
Peso	730 g
Condiciones ambientales	85 % máx. de humedad relativa / 0 ... + 35 °C
Tipo de protección / Normativa	IP 65 / IEC 1010 - 1, 600 V CAT III

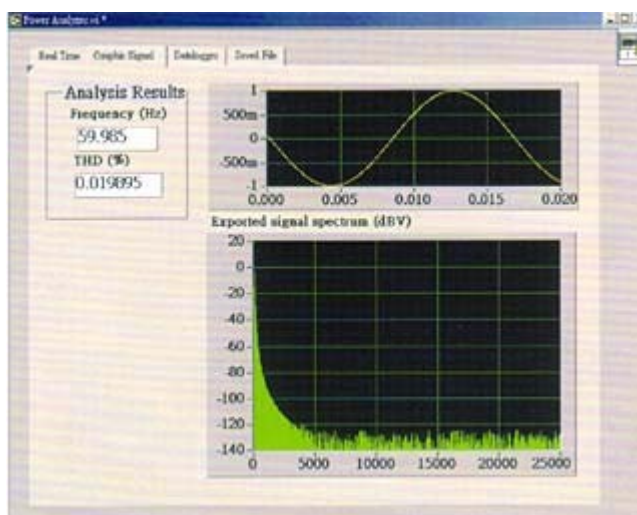
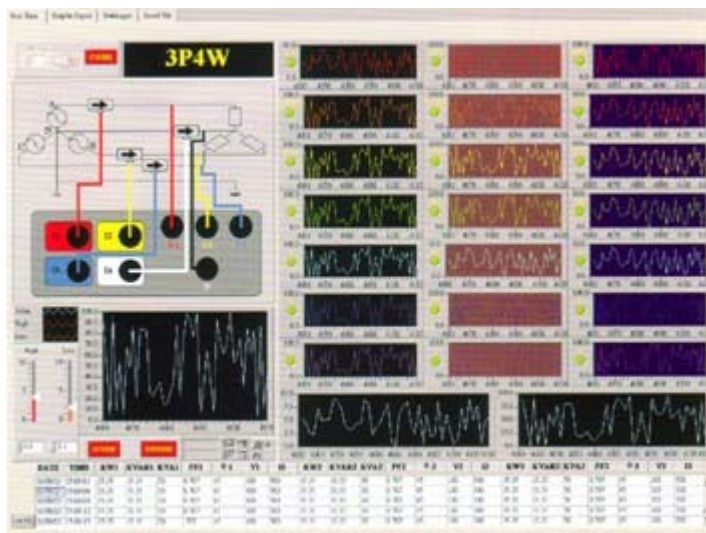
**Medición única de corriente con I4 (función de medición con pinzas)**

1. Presione la tecla de encendido.
2. Presione la tecla "I4".
3. Conecte la pinza "4" en la hendidura "I4". Para conectar la pinza "4" deberá abrirla presionando la pestaña lateral izquierda y deberá introducir la pinza abierta en el cable con la designación "Line A". Ahora puede conectar la pinza. Por favor, tenga en cuenta la dirección. Podrá ver flechas en las pinzas (ver el esquema).
4. Lea el valor de medición para "I4". Si el valor de medición es superior a 250A, en la pantalla aparece el símbolo que indica superación de rango (Overload = OL).





## Software



### Contenido del envío

Amperímetro de potencia de tres fases PCE-360, 4 pinzas de corriente, 4 pinzas de presión aislados con un cable de 3 m cada una, 4 cables de medición de seguridad, 8 baterías, adaptador, bolso de transporte, cable RS-232 para el PC, software (inglés, alemán) e instrucciones de uso.



### Componentes opcionales

- Certificado de calibración ISO (para empresas que deseen incorporar el aparato a las herramientas de control interno de la empresa o para la recalibración anual.

La certificación ISO contiene una calibración de de laboratorio con certificado de control incluido con todos los valores de medición. El certificado de calibración ISO se puede realizar en tensión (AC / DC) o en corriente (AC / DC).



- Adaptador USB - RS-232 (para la transmisión de datos a un laptop)

Aquí encontrará otros productos parecidos bajo la clasificación "Amperímetro":

- [Amperímetro PCE-DC3](#)

(hasta 80 AAC/DC con gran resolución, sobretensión categoría III)

- [Amperímetro DT-3341](#)

(hasta 1000 A, gran pantalla, funciones de multímetro, sobretensión categoría III)

- [Amperímetro CM-9940](#)

(hasta 600 A, sobretensión cat. III)

- [Amperímetro CM-9930eff](#)

(hasta 2000 A, valor efectivo real, sobretensión cat. III)

- [Amperímetro PCE-EI 3000](#)

(amperímetro con la manguera flexible y barras de distribución con el diámetro grande)

- [Amperímetro / Potencia PCE-UT232](#)

(amperímetro digital de potencia y energía con memoria, USB, software)

Aquí encuentra usted una visión general de [todos los medidores](#) que le ofrece PCE Instruments.