

Indicador digital PAX-T

indicador digital de temperatura inteligente / para termoelementos y Pt100 (de 2 o 3 hilos) / pantalla de 5 dígitos / tipo de protección IP 65 / opción de conexiones adicionales

El indicador digital es un aparato muy flexible para medir y visualizar temperatura. Le puede conectar al indicador digital diferentes termoelementos y también sensores de resistencia Pt100. Mediante las 5 teclas en la parte frontal puede ajustar de forma rápida en el indicador digital la tarea de medición. Este ajuste del indicador digital se puede también hacer opcionalmente en el PC a través de un puerto RS-232. Esto permite guardar la configuración para traspassarla a otro indicador digital. La carcasa de plástico robusto y alto tipo de protección (IP 65) permiten al indicador digital un uso en ambientes industriales adversos. La pantalla regulable del indicador digital con dígitos LED de 14 mm de altura garantiza una lectura segura de los valores de medición, incluso en condiciones luminosas adversas. La pantalla del indicador digital tiene iluminación de fondo. Un sensor de rotura de cable también forma parte del equipamiento. Hay disponibles diferentes tarjetas opcionales que permite al indicador digital una ampliación de las interfaces analógicas y digitales (p.e. 0-10 mA, RS-4, Profibus ...). En el siguiente enlace podrá encontrar el [indicador digital](#) que necesita. En el caso que tenga preguntas sobre el equipo, consulte la ficha técnica a continuación o póngase en contacto con nosotros en el número de teléfono **902 044 604** para España, para Latinoamérica e internacional **+34 967 543 695** o en el número **+56 2 29382029** para Chile. Nuestros técnicos e ingenieros le asesorarán con mucho gusto sobre este indicador de barra digital y sobre cualquier producto de nuestros [sistemas de regulación](#), [equipos de laboratorio](#), [medidores](#) o [balanzas](#) PCE Ibérica S.L.

- Lectura de la pantalla con luz solar
- Unidad iluminada
- Escalable digitalmente, 16 pasos (para sensores específicos)
- Alto tipo de protección IP 65 en el indicador digital
- Contador totalizador
- Tarjetas opcionales (RS-485, Profibus, etc.)



Indicador digital PAX-T

Especificaciones técnicas

Entrada del indicador digital

Termoelemento	Tipo S, T, J, N, K, E, R, B, N, C
Resistencia	Pt100, NI120, CU10
Sensores específicos	-10 ... 65 mV, 0 ... 25 Ω, 0 ... 400 Ω

Cuota de medición

20 mediciones / s

Resolución

0,1 °C / °F

Escala

Linealización de 16 pasos, offset, ajuste libre de los decimales

Pantalla

LED de 5 dígitos de 7 segmentos

Rango de indicación

-19999 ... 99999

Indicadores

valores máx., mín., totalizador, contactos límites

Entradas para funciones

3 entradas programables

Totalizador

contador totalizador de 9 dígitos con indicación alterna

Modos de operación

Bloque de programación

Alimentación del sensor	100 Ω: 165 μA 10 Ω: 2,6 mA
Temperatura ambiental	Funcionamiento: 0 ... 50 °C, 0 ... 45 °C, si se amplía con 3 tarjetas Almacenado: -40 ... +60 °C
Tipo de protección	IP 65
Dimensiones	97 x 50 x 104 mm
Dimensiones para instalación en panel	92 x 45 mm (según DIN)
Alimentación	indicador digital PAX-T 0000: 85 ... 250 V AC indicador digital PAX-T 0010: 11 ... 36 V DC o 24 V AC
Peso	aprox. 300 g
Montaje	Marco para el montaje con tornillos de sujeción, conexión mediante regletas de bornes
Carcasa	de plástico robusto

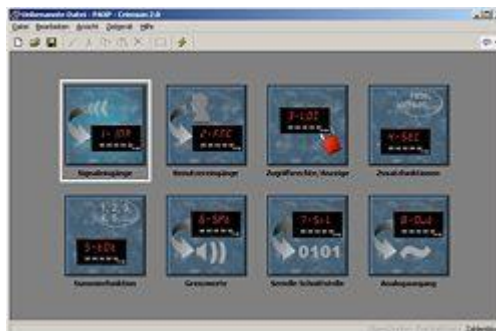
Contenido del envío

1 x indicador digital PAX-T (0000 o 0010), material de sujeción, junta, instrucciones de uso

Componentes adicionales para el indicador digital

Tarjetas de ampliación para el indicador digital:

- Interfaz RS-485 (regletas de bornes o 2xRJ11)
- Interfaz RS-232 (regletas de bornes o SUB-D de 9 polos)
- Interfaz DeviceNet
- Interfaz Profibus-DP
- Tarjeta con salida analógica
- Tarjeta con salida relé
- Tarjeta con salida para transistor
- Hoja con etiquetas
- Carcasa



Con la ayuda del software indicador digital puede proyectar de forma rápida el trabajo de medición

Aquí encuentra usted una visión general de [todos los medidores](#) que le ofrece PCE Instruments.

