

balanza de análisis verificable PCE-LSM (M clase II)
balanza de análisis verificable para ser utilizada como balanza de dentista,
de joyería o para dosificar / cambio de unidades (g, kg, ct, %) / interfaz RS-232,
software opcional / rangos de pesado 0 ... 200, 0 ... 2000 o bien 0 ... 6000 g

Balanza de análisis verificable. Seguro que le ha surgido alguna vez este problema: es necesaria una balanza de análisis verificable que va a ser utilizada en contadas ocasiones. Para estos casos la balanza de análisis LSM le servirá de gran ayuda. Lleva una capucha protectora de serie (modelos PCE-LSM 200 / 2000). El indicador de capacidad del margen izquierdo de la pantalla deja visualizar el rango de pesado disponible por medio de una banda gráfica creciente que evita que el usuario supere el rango de pesado de la balanza de análisis. Con esta precisa balanza podrá pesar y valorar joyas y piedras preciosas con una calidad garantizada en el mercado desde hace muchos años. También podrá utilizarla como una clásica balanza de análisis en la producción o en investigación y desarrollo. A continuación le enumeramos las características y las especificaciones técnicas de esta balanza. Si desea realizarnos alguna consulta acerca de la balanza de análisis o sobre el resto de modelos, llámenos por teléfono o envíenos un correo electrónico. Nuestros ingenieros y técnicos están a su disposición para asesorarle sobre todos los [productos](#) que ofrece PCE Instruments. Si tiene alguna pregunta sobre la balanza de análisis, consulte la ficha técnica o póngase en contacto con nosotros en el número de teléfono 902 044 604 para España, para Latinoamérica e internacional +34 967 513 695 o al número +56 2 562 0400 para Chile. Nuestros técnicos le asesorarán con mucho gusto sobre esta [balanza de análisis](#), y sobre cualquier equipo de [instrumentos de medición](#), [equipos de laboratorio](#), [sistemas de regulación y control](#) o [balanzas](#) de PCE Ibérica S.L.



La imagen muestra la balanza de análisis PCE-LSM 200 / 2000 con plato de pesado redondo. Todos ellos han sido fabricados en acero noble y pueden usarse para tareas de análisis, producción, investigación.



En la imagen de la izquierda puede ver la balanza de análisis PCE-LSM 2000L con plato de pesado redondo pero sin protector contra el viento, con unas dimensiones del plato de pesado de Ø 150 mm.

La imagen de la izquierda muestra la balanza de análisis PCE-LSM 6000 dispone de un plato de pesado cuadrangular (también realizado en acero noble con unas dimensiones de 225x165 mm).

- Verificable in situ (por el organismo oficial competente en su comunidad)
- Función de tara en todo el rango
- Unidades de pesaje g y ct
- Programa de ajuste para ajustar la precisión por medio de un peso externo
- Peso, realización de recetas, de dosis, cómputo de piezas, densidad, pesaje inferior

- Pantalla LCD de 18 mm
- Carcasa de aluminio fundido con pies ajustables y nivel de agua
- Indicador de capacidad: una banda creciente muestra el rango de pesado disponible = protege la balanza de análisis de sobrecargas (en el margen izquierdo de la pantalla)
- Interfaz RS-232
- Determina la densidad opcionalmente



Pesado preciso con la balanza de laboratorio verificable (verificada) PCE-LSM 200





Interfaz bidireccional RS-232C para la balanza de análisis de la serie PCE-LSM

Nivel de burbuja para nivelar la balanza de análisis de la serie PCE-LSM

Especificaciones técnicas

Rango de pesado máx. de la balanza de análisis

PCE-LSM 200	200 g
PCE-LSM 2000	2.000 g
PCE-LSM 2000L	2.000 g
PCE-LSM 6000	6.000 g

Capacidad de lectura de la balanza de análisis

PCE-LSM 200	0,001 g
PCE-LSM 2000	0,01 g
PCE-LSM 2000L	0,01 g
PCE-LSM 6000	0,5 g

Valor de verificación de la balanza de análisis

PCE-LSM 200	0,01 g
PCE-LSM 2000	0,1 g
PCE-LSM 2000L	0,1 g
PCE-LSM 6000	0,5 g

Linealidad de la balanza de análisis

PCE-LSM 200	± 0,003 g
PCE-LSM 2000	± 0,03 g
PCE-LSM 2000L	± 0,03 g
PCE-LSM 6000	± 0,5 g

Reproducibilidad de la balanza de análisis

PCE-LSM 200	± 0,003 g
PCE-LSM 2000	± 0,03 g
PCE-LSM 2000L	± 0,03 g
PCE-LSM 6000	± 0,5 g

Carga mínima de la balanza de análisis

PCE-LSM 200	0,02 g
PCE-LSM 2000	0,5 g
PCE-LSM 2000L	0,5 g



PCE-LSM 6000

25 g

Plato de pesado de la balanza de análisis

PCE-LSM 200

Ø 120 mm (Protección contra el viento incluido)

PCE-LSM 2000

Ø 120 mm (Protección contra el viento incluido)

PCE-LSM 2000L

Ø 150 mm

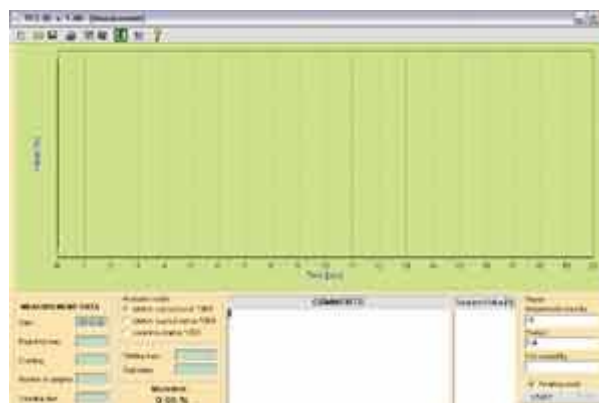
PCE-LSM 6000

225 x 165 mm

Información general de la balanza de análisis

Tara	en todo el rango de pesado
Cómputo de piezas	si, libre elección de las piezas de referencia
Unidades de pesado	g / kg / ct / % (intercambiables)
Interfaz	RS-232 bidireccional
Calibración	por medio de pesos de ajuste externos opcionales (si no está verificada)
Indicador	pantalla LCD de 18 mm (iluminación de fondo)
Adaptador de red	230 V / 50 Hz
Carcasa	aluminio fundido
Dimensiones	240 x 275 x 90 mm
Temp. amb. permitida	+18 ... +33 °C
Peso	aprox. 4 kg
Autorizaciones	CE / OIML clase II (verificable in situ por parte del organismo competente)

Software



El software opcional para la balanza de análisis realiza una representación digital de todos los datos obtenidos con fecha y hora. Además puede realizar una representación gráfica del proceso de pesaje en forma de diagrama x / t, p. e. si se ha producido una pérdida de peso por la evaporación de disolventes en el objeto a pesar y no sólo con los datos guardados, sino también en tiempo real.

Con esta declaración de conformidad constatamos por escrito al finalizar una valoración que la balanza de análisis de la serie PCE-LSM tiene las características y propiedades especificadas en esta declaración. La especificación de las características se realiza en varios idiomas según las normas correspondientes que cumple la balanza de análisis. Puede ver esta declaración haciendo clic en la imagen contigua o en formato completo (firmada a mano) en las instrucciones de uso (pdf).



Contenido del envío

1 x balanza de análisis PCE-LSM (uno de los modelos), 1x componente de red e instrucciones de uso

Las balanzas PCE LSM 200 y 2000 con protección contra el viento circular (\varnothing 160 x 60 mm)

Componentes opcionales

Paquete de software

El software de transferencia de datos se entrega con el cable RS-232 para el PC. El software sirve para la transmisión directa de los datos con fecha y hora para la documentación en el PC. Los datos pueden transferirse a otros programas como MS Excel. Si su ordenador o portátil sólo cuentan con una interfaz USB, deberá utilizar el adaptador correspondiente.



Adaptador de RS-232 a USB

El software de la balanza se entrega con el cable de datos RS-232. Si desea enviar los datos online a un portátil o a un ordenador o a cualquier otro sistema con memoria, deberá utilizar este adaptador USB (que incluye el software de puesta en funcionamiento).



Impresora

Para imprimir los resultados de forma directa (p.e. para documentar los datos de pesado en el análisis). Se entrega con cable de impresora RS-232 y adaptador de 230 V. El ancho del papel es de 112 mm.



Calibración / Certificado oficiales

Para empresas que desean incorporar la balanza en su grupo de herramientas de control o para la recalibración anual. El certificado oficial contiene una calibración de análisis con un documento de control que incluye los valores de medición. También se puede incluir el nombre de su empresa o la información de contacto del cliente.



Pesos de control

Los pesos de control sólo puede utilizarse para recalibrar la balanza de análisis in situ y para controlar la precisión de la balanza de forma rápida (podrá usarlos si la balanza no está verificada).



Equipo de determinación de la densidad

El equipo sirve para determinar la densidad de los sólidos (cuerpos sólidos). Se utiliza el principio hidrostático. La densidad es la relación del peso [g] con el volumen [cm³]. El peso se obtiene pesando el material de la prueba en el aire. El volumen se determina con el impulso [g] de una prueba de material sumergida en un líquido.



Verificación

Según la directriz EU 90 / 384 / EWG una balanza de análisis tiene que contar con una verificación oficial si se utiliza para:

- Las relaciones comerciales en las que el precio de una mercancía se determina por su peso.
- La fabricación de medicamentos en farmacias, así como para análisis en laboratorios médicos y farmacéuticos.
- La determinación de tasas, tarifas y multas oficiales, así como para llevar a cabo peritajes objetivos en juicios.
- La fabricación de embalajes.

Cada balanza de análisis se comprueba en el organismo competente en verificaciones y se le adjudica la marca de verificación. Así se confirma su precisión dentro del marco de tolerancia permitido.

Aquí encuentra usted una visión general de [todos los medidores](#) que le ofrece PCE Instruments.