



Registrador de datos para bajas temperaturas con carcasa resistente al agua PCE-LTL 1

registrador de datos para bajas temperaturas resistente al agua / memoria para 32.767 valores de medición / software para guardar los valores de medición (opcional con la estación de base) / valores límite programables / rango de medición: -86 ... 35 °C

El registrador de datos para bajas temperaturas de 1 canal PCE-LTL 1 es un registrador alimentado por batería para la medición de temperaturas extremadamente bajas. El amplio rango de temperatura operativa de -86 °C a +35 °C, así como el sensor semiconductor integrado hacen posible usar este equipo en muchos campos. Gracias a que la carcasa es resistente al agua, y que cumple con la normativa FDA, este registrador de datos para bajas temperaturas se puede usar especialmente en el sector alimenticio. La memoria interna no volátil garantiza una alta seguridad de datos. El registrador de datos para bajas temperaturas se programa, se inicia y se para fácilmente a través del PC. En cualquier momento puede parar la comprobación del registrador de datos para bajas temperaturas, quedando los datos guardados en el aparato. El amplio software detecta de forma automática el registrador de bajas temperaturas y permite una valoración sencilla de los valores de medición (opcional con la estación de base). El registrador de datos para bajas temperaturas dispone de una indicación de aviso y alarma a través de 3 LED que se iluminan al sobrepasar los dos valores límite programados. A través del software puede leer y archivar toda la información y los valores de medición. A través del software programa completamente el registrador de datos para bajas temperaturas. Puede ajustar la cuota de medición (5 segundos a 30 minutos) o programar que empiece el registro con horario aplazado (0 ... 30 días). [Aquí](#) podrá encontrar el registrador de datos digital se más se adapte a sus necesidades.

Por favor, tenga en cuenta:

El paquete software (incluye el cable de datos USB y la estación base) es un componente adicional para la transmisión de datos del registrador de datos para bajas temperaturas. Por favor, pídalo con el registrador de datos para bajas temperaturas, a no ser que ya tenga este software, o que pida una cantidad mayor de registradores, y en ese caso también necesitaría sólo un paquete software. En el caso que tenga preguntas sobre el equipo, consulte la ficha técnica a continuación o póngase en contacto con nosotros en el número de teléfono 902 044 604 para España o en el número +56 2 562 0400 para Latinoamérica.



- Capacidad de memoria: 32.767 valores de medición / canal
 - Software y estación de base para la valoración de datos en un PC o portátil (opcional)
 - Desfase en el inicio del registro (hata 30 días)
 - Cuota de medición seleccionable (5 s .. 30 min)
 - Registrador de datos para bajas temperaturas alimentado por batería
 - Exportación sencilla de los valores de medición a MS Excel
 - Construcción compacta
 - Cumple los requisitos según HACCP
 - Carcasa ABS resistente al agua
 - Temperatura operativa -86 a +35 °C
 - Memoria no volátil
 - Indicación de alarma, alerta y funcionamiento a través de 3 LED
- Ver / imprimir las instrucciones de uso del registrador de datos compacto

Especificaciones técnicas del registrador de datos para bajas temperaturas

Rango de medición	-86 ... +35 °C
Precisión	± 1 °C
Resolución	0,1 °C
Sensor	sensor semiconductor integrado
Capacidad de memoria	máximo de 32.767 valores de medición
Cuota de medición / intervalo de registro	regulable, 5 s ... 30 min.
Retraso en el tiempo de inicio	0 ... 30 días
Tiempo de inicio y parada	programable
Límite de alarma	ajuste libre
Interfaz	USB / a través de la estación base opcional / 38.400 baud
Software	se envía con la estación base / trabaja bajo Windows 95/98/ME/NT/2000/XP
Ajustes	en el PC / activación manual a través de perno magnético
Carcasa	plástico ABS resistente al agua
Alimentación	batería de litio de 3,6 V ; duración típica 2 años @ +25 °C, 1 medición por minuto, duración típica 1 año @ -80 °C, 1 medición por minuto
Condiciones ambientales	-86 °C ... +55 °C / 0 ... 100% H.R.
Dimensiones	54 x 83 x 11 mm
Peso	40 g





Gracias a que la carcasa de plástico es resistente al agua, y que cumple con la normativa FDA, este registrador de datos para bajas temperaturas se puede usar especialmente en el sector alimenticio

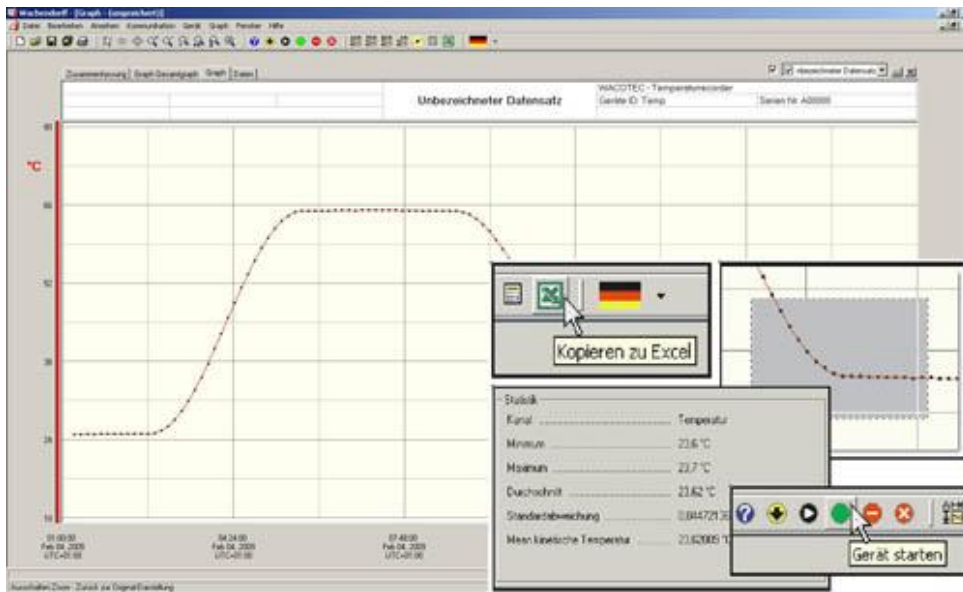


Un ámbito de uso del registrador de datos para bajas temperaturas es el control de temperatura en transportes o almacenamiento de alimentos, y todos los demás ámbitos que requieren un control de bajas temperaturas

Software del registrador PCE-LTL1

Software profesional de programación y valoración de datos para ordenadores y portátiles. El software tiene las siguientes propiedades:

1. Diferentes gráficos: Posibilidad de indicaciones simultáneas y análisis de valores de medición de diferentes aparatos. Cambio sencillo a indicación simple.
2. Registro en tiempo real: Presentación de los valores de medición en tiempo real al memorizar simultáneamente los valores.
3. Curso gráfico: Con un sólo clic sobre el gráfico aparecen hora, valor de medición, parámetro o número del aparato.
4. Tabla de valores: Acceso continuo a una visualización de tabla para presentación detallada de los valores de medición.
5. Escala: Una función automática de escala permite la indicación automática de todos los valores de medición en la pantalla. Por supuesto, también puede cambiar la escala de forma manual.
6. Formato: Puede ajustar de forma individual la presentación a color, las propiedades de las líneas y muchos otros parámetro.
7. Función de estadística: Puede producir y presentar con un sólo clic los valores promedio, máximo y mínimo, variaciones, etc.
8. Exportación de datos: Puede exportar los datos en diferentes formatos. La exportación a EXCEL se produce con un sólo clic.



Contenido del envío

1 x registrador de datos para bajas temperaturas PCE-LTL 1, 1 x batería e instrucciones de uso.

Atención:

Pida por separado la estación base con el software (paquete software) pues se necesita para el uso del registrador de datos.

Componentes adicionales

- **Calibración de laboratorio ISO con certificado** para empresas que deseen integrar su registrador de datos para bajas temperaturas PCE-LTL 1 en su control interno de calidad o deseen recalibrarlo anualmente. El certificado según la normativa ISO contiene una calibración de laboratorio incluido el certificado con todos los valores de medición.



- Estación de base

El envío de la estación de base incluye el paquete software, el cable de datos USB y el perno magnético. Con el primer pedido necesitará en cualquier caso este paquete para poder programar el registrador de datos para bajas temperaturas y poder leer más adelante los datos. Todos los registradores que compre posteriormente podrán ser usados a través de la estación que ha adquirido. Como ve, sólo necesita comprar el software y la estación una vez. La estación está fabricada de un robusto ABS.



- Perno magnético de repuesto

El registrador de datos para bajas temperaturas se puede activar de forma manual mediante un perno magnético. Este perno se guarda en un orificio que se encuentra en la estación base. En caso que perdiera el perno magnético nos puede pedir uno (tal vez sea mejor pedir dos) de repuesto.



Aquí encuentra usted una visión general de [todos los medidores](#) que le ofrece PCE Instruments.