

Balanza empotrada de acero inoxidable serie PCE-SD...F SST
balanza empotrada de acero inoxidable verificada hasta 6 t / resolución desde 0,5 kg /
IP68 - IP65 / cómputo de piezas / función de suma / interfaz RS-232 / plataforma de pesaje
desmontable

La balanza empotrada de acero inoxidable se instala en el suelo para conseguir una superficie plana. De esta manera, la balanza empotrada de acero inoxidable se puede cargar con cualquier material posible. La balanza empotrada de acero inoxidable tiene una superficie de pesaje con marco atornillado, que puede desmontarse en caso de necesidad, para trabajos de instalación o limpieza. Opcionalmente existe la posibilidad de completar la balanza empotrada en suelo de acero inoxidable con un amortiguador para facilitar la elevación de la superficie de pesaje. Las células de la balanza empotrada de acero inoxidable cuentan con protección IP68 y la pantalla con IP65. Debido al alto tipo de protección, la balanza empotrada en acero inoxidable no dispone de interfaz. Las interfaces, como por ejemplo, RS-232, RS-485, USB, LAN, 4-20 mA, 0-10 V, o los contactos libre de potencial, pueden instalarse en nuestra fábrica. Un montaje posterior no es posible. Esto permite que la balanza empotrada de acero inoxidable pueda supervisar o controlar procesos de fabricación. Si tiene alguna pregunta sobre la balanza empotrada, consulte la ficha técnica o póngase en contacto con nosotros en el número de teléfono 902 044 604 para España, para Latinoamérica e internacional +34 967 543 695 o en el número +56 2 29381530 para Chile. Nuestros técnicos le asesorarán con mucho gusto sobre esta balanza empotrada, y sobre cualquier equipo de [sistemas de regulación y control](#), [equipos de laboratorio](#), [instrumentos de medición](#) o [balanzas](#) de PCE Ibérica S.L.



- Cómputo de piezas
- Pesaje en porcentaje %
- Ajuste del filtro (tiempo de reacción)
- Función para pesar animales
- Registro de un valor tara
- Detección de tolerancia MIN / OK / MAX
- Suma de varios pesos
- Pesaje de formulación mixta
- Función estadística
- Desconexión automática ajustable
- Botón bruto/neto en pantalla
- Ajuste libre del menú
- Componentes libres de mantenimiento
- Opcional: USB, LAN o 4-20 mA

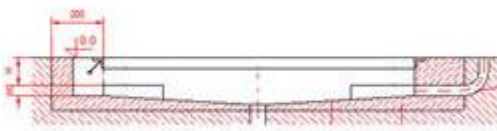
Especificaciones técnicas de la balanza empotrada

Modelo	Rango pesaje	Resolución	Mín.*	Medida Plataforma	Peso
PCE-SD 1500F SST	1.500 kg	0,5 kg	10 kg	1500 x 1500 mm	210 kg
PCE-SD 3000F SST	3.000 kg	1 kg	20 kg	1500 x 1500 mm	210 kg
PCE-SD 6000F SST	6.000 kg	2 kg	40 kg	1500 x 1500 mm	210 kg

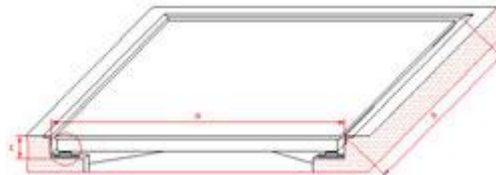
*** La carga mínima es la carga a partir de la que las oficinas de homologación verifican la precisión. La balanza empotrada de acero inoxidable muestra también pesos inferiores. Sin embargo, no deben ser utilizados en metrología legal.**

Verificación	Verificable según clase III (se envía calibrada)
Rango de taraje	Tara múltiple en todo el rango de medición
Tiempo de respuesta	<4 s
Pantalla	LCD con dígitos de 20 mm de altura
Longitud cable de la pantalla	Aprox. 5 m con conexión de enchufe
Unidades de pesaje	kg / unidad / lb
Interfaces	Opcional: RS-232 bidireccional, USB, LAN Descripción de interfaz así como 4-20 mA, 0-10 V, OC, contactos
Plataforma de pesaje	Acero inoxidable brillante (atornillable)
Temperatura operativa	-10...+40 °C
Alimentación	~ 230 V 50 Hz 8 VA
Tipo de protección	Células de pesaje IP 68 / pantalla IP 65

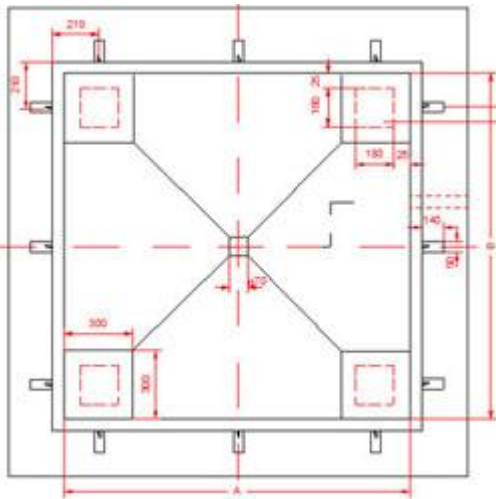
Para empotrar la balanza empotrada precisa los diseños y las dimensiones de la base, así como del marco. Pinché sobre los enlaces situados debajo de las imágenes.



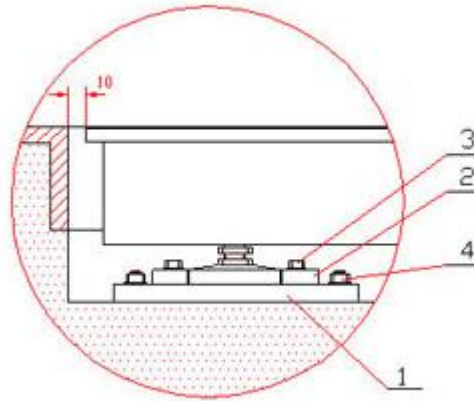
[Ver / imprimir](#) la sección transversal del hueco para la balanza empotrada en suelo



[Ver / imprimir](#) el marco para empotrar en suelo la balanza



Ver / imprimir la vista superior del hueco para la balanza empotrada



Ver / imprimir la sección transversal de la balanza empotrada

Contenido del envío

1x balanza empotrada de acero inoxidable serie PCE-EP F, 1x pantalla, 4 x placas de fijación a suelo, 1 x manual de instrucciones

Componentes opcionales

Trípode

La pantalla IP 65 de la balanza empotrada de acero inoxidable dispone de un soporte universal que permite fijar la pantalla de forma segura a la pared, sobre la mesa o al trípode opcional de acero de aprox. 80 cm de altura.

Nº-Art. **PCE-M-STATIV**

Marco de montaje

La balanza empotrada de acero inoxidable se entrega sin marco. Un marco de montaje protege los cantos y asegura un funcionamiento correcto de la balanza empotrada de acero inoxidable. Véase imágenes del hueco y del marco del hueco.

Nº-Art. **PCE-SD-F-SST-Frame-1515**

Interfaz

Puesto que la mayoría de los PC no disponen de una interfaz RS-232, ofrecemos la posibilidad de conseguir la balanza empotrada de acero inoxidable con interfaz USB o LAN.

Nº-Art. **AF-RS232-PCE** - Interfaz RS-232

Nº-Art. **AF-RS485-PCE** - Interfaz RS-485

Nº-Art. **AF-USB-S** - Interfaz USB

Nº-Art. **AF-LAN-S** - Interfaz LAN

Salida analógica 4-20 mA o 0-10 V

La salida analógica de 16 bits convierte el peso en mA o V, de esta manera, por ejemplo, Así, por ejemplo, el control del PLC puede responder adecuadamente. Ejemplo con 4-20 mA: Cuando



la balanza empotrada de acero inoxidable muestra 0 kg, la interfaz analógica muestra 4 mA y en la carga máxima de la balanza, 20 mA. El límite de 20 mA / 10 V puede ajustarse de forma individual.

Nº-Art. AF-4-20mA-PCE

Nº-Art. AF-0-10V-PCE

Contacto libre de potencial

Esta salida también es conocida como salida OC o como salida con separación galvánica. Esto significa que en los límites de peso preestablecidos, por ejemplo MIN / OK / MAX, la balanza empotrada de acero inoxidable puede conmutar hasta tres contactos. La conexión puede ajustarse como pulso o señal continua.

Nº-Art. AF-TSD

Impresora

Para imprimir directamente los valores de la balanza empotrada de acero inoxidable (p.e. para documentar los valores de pesado). La impresora se envía con un cable RS-232 y un adaptador de red de 240 V; el ancho del papel es de 112 mm

(1 rollo incluido).

Nº-Art. PCE-BP 1

Avisador óptico

Con este avisador óptico puede hacer visible los valores límite establecidos para excluir los descuidos del personal. Si el peso está por debajo del valor límite inferior se encenderá una luz amarilla; entre los valores límite superior e inferior se encenderá una luz verde, y al sobrepasar el límite superior se encenderá una luz roja.

Nº-Art. PCE-CSD

Cable RS-232

El cable de serie RS-232 mide aprox. 1 m e incluye las correspondientes asignaciones de pines 2-3 / 3-2 / 5-5 necesarias para la comunicación bidireccional entre la balanza empotrable de acero inoxidable verificable y el ordenador.

Nº-Art. PCE-BDM-RS232

Adaptador USB RS-232

El software anteriormente mencionado, se proporciona con el cable RS232-Kabel. No obstante, si desea enviar los datos a un portátil o a otro dispositivo de almacenamiento con puerto USB, es necesario un adaptador (incl. software de controlador).

Nº-Art. RS232-USB





Aquí encontrará otros productos similares bajo la clasificación "Balanza empotrada":

- [Balanza empotrada en suelo de la serie PCE-EP F](#)
(no verificable, marcos incluidos, rango hasta 5 t, plataforma de 1500 x 2000 mm como máx.)
- [Balanza empotrada en suelo calibrada de la serie PCE-SD F](#)
(calibrada, rango de pesaje hasta 6 t, tamaño de la plataforma 1500 x 1500 mm, LAN opcional)



Aquí encuentra usted una visión general de [todos los medidores](#) que le ofrece PCE Instruments.

