

Cámara termográfica PCE-TC 32N

Camara termografica con captura de imagen y video / Software de análisis /
Rango: -20 ... +550 °C / Rosca para montaje sobre trípode 1/4" / Autonomía de 4 horas / Interfaz Wi-Fi
y App gratuita para Android e iOS / Opcional: Certificado de calibración ISO

La cámara termográfica mide en un rango de -20 ... +550 °C. Gracias a ello puede utilizar esta cámara termográfica para un amplio abanico de trabajos. La frecuencia de imagen de esta cámara termográfica de 25 Hz permite localizar rápidamente las zonas problemáticas. Con la función de imagen superpuesta (PiP) puede visualizar simultáneamente la imagen térmica y la imagen real. La App permite visualizar las imágenes y manejar la cámara termográfica.

Cuando conecte la cámara termográfica a un ordenador se le abrirán dos opciones que puede configurar previamente en el menú de ajuste. Con el ajuste "PC Connection" el ordenador reconocerá la cámara termográfica como una memoria externa. Así podrá copiar todas las imágenes y videos registrados desde la cámara termográfica al PC. Si selecciona el ajuste "PCE Camera" entonces el ordenador reconocerá la cámara termográfica como una Webcam. Esto tiene la ventaja que podrá proyectar la imagen de la cámara termográfica en un ordenador. Esto puede ser útil en reuniones por videoconferencia o en la enseñanza o formación. En ambos casos la conexión al PC es independiente del sistema operativo.

Si tiene alguna pregunta sobre la [cámara termográfica](#), consulte la siguiente ficha técnica o póngase en contacto con nosotros en el número de teléfono +34 967 543 548. Nuestros técnicos e ingenieros le asesorarán con mucho gusto acerca de la cámara termográfica o cualquier producto de nuestros [sistemas de regulación y control](#), [equipos de laboratorio](#), [medidores](#) o [balanzas](#) de [PCE Ibérica S.L.](#)



- Software de análisis
- Rango: -20 ... +550 °C
- Función imagen superpuesta
- 8 diferentes paletas de color
- Registro de imagen y video
- Opcional: Certificado de calibración ISO

Especificaciones técnicas de la cámara termográfica PCE-TC 32N

Función de medición

Rango	-20 ... +550 °C
Resolución	0,1 °C
Precisión	±2 °C a una temperatura ambiental entre 10 ... 35 °C y una temperatura del objetivo superior a 0 °C
Unidades	°C / °F

Propiedades del sensor

Campo visual (FOV)	50° x 37°
Distancia mínima	> 0,5 m
Resolución espacial (IFOV)	7,6 mrad
Sensibilidad térmica	<0,06 °C a +30 °C / 60 mK
Frecuencia de imagen	25 Hz
Sensor de imagen	Microbolómetro no refrigerado
Longitud de onda	7,5 ... 14 µm
Resolución infrarroja	256 x 192 píxeles
Puntos de medición	Punto central / Detección automática del punto más caliente y más frío
Corrección en la medición	Reflexión de la temperatura Ajuste del valor de emisividad

Cámara digital

Resolución	2 Megapíxel
Campo visual (FOV)	65°

Registro video

Memoria	Tarjeta micro SD externa Memoria interna de 3,4 GB
Tiempo de registro	>30 minutos
Formato	MPEG-4 estándar / 240 x 320 píxeles / 30 Hz
Modos de registro	Registro infrarrojo y/o imagen en tiempo real

Registro imagen

Formato	*.jpeg o *.hir con datos de medición
Memoria	> 6000 imágenes

Interfaz

Conexión por cable	USB-C para carga y transferencia de datos
Conexión inalámbrica	Wi-Fi 802.11

Otras especificaciones

Carga por cable	5 V DC, 1 A
Alimentación batería	3,7 V DC, 2600 mAh, 9,62 W (18650)
Desconexión automática	OFF, 5, 10, 15, 30 minutos
Rosca para montaje sobre trípode	1/4"
Pantalla	LCD de 2,8"
Resolución pantalla	240 x 320 píxeles
Paleta de colores	Hierro / Arco iris / Negro blanco / Blanco-negro (invertido) / Marrón /

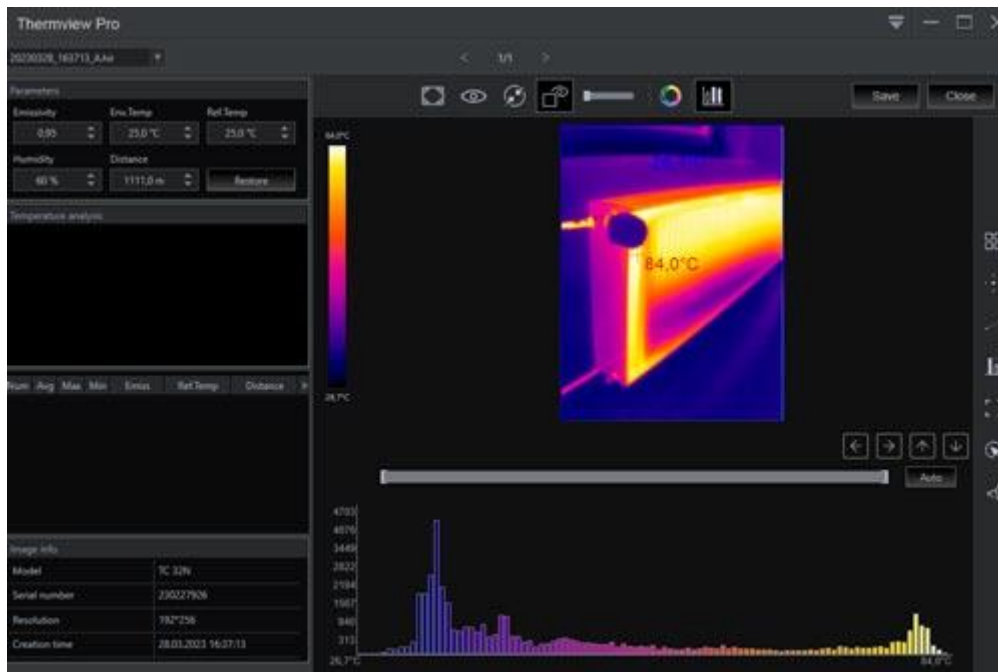




Zoom
Temperatura operativa
Temperatura de almacenamiento
Humedad relativa
Dimensiones
Peso

Azul-Rojo / Hot-Cold / Feather
1 ... 16x, zoom digital
-15 ... + 50 °C
-40 ... + 70 °C
10 ... 90 % H.r. sin condensación
224 x 77 x 96 mm
423 g









Contenido del envío de la cámara termográfica PCE-TC 32N

1 x Cámara termográfica PCE-TC 32N, 1 x Cable USB-C, 1 x Acumulador, 1 x Software, 1 x Tarjeta de memoria SD con adaptador, 1 x Manual de instrucciones

Aquí encuentra usted una visión general de [todos los medidores](#) que le ofrece PCE Instruments.