

Cámara térmica PCE-TC 34

**Camara de imagen termica con software incluido / Acumulador intercambiable /
Teleobjetivos y objetivo gran angular opcionales / Pantalla LCD de 3,5" / Resolución de 640 x
480 píxeles / Peso: 660 g / Diseño ergonómico / Iluminación LED / Autoenfoco eléctrico /
Frecuencia de imagede 50 Hz**

La pieza central de la cámara térmica es un microbolómetro no refrigerado (Uncooled Focal Plane Array) con una resolución de 640 x 480 píxeles. La camara termica tiene un diseño ergonómico para el uso con una sola mano. El peso reducido de sólo 660 g evita el cansancio de la mano. El objetivo gran angular opcional de la cámara térmica es ideal para el análisis de instalaciones y edificios a una menor distancia, donde una camara termica con un objetivo normal ofrece una imagen térmica demasiado pequeña. Gracias a la alta resolución de la cámara térmica PCE-TC 34 es posible analizar con más detalle las zonas problemáticas. El precio es único en una cámara térmica de esta clase. La cámara dispone de una gran pantalla LCD de 3,5". La camara termica PCE-TC 34 trabaja en un rango de -20 ... +350 °C, y con una precisión de 2 °C o ± 2 % del fondo escala.

La iluminación LED le permite iluminar espacios oscuros para obtener imágenes y videos mediante la cámara integrada. La camara termica le indica automáticamente el punto más caliente y más frío (Hot-Spot), e incluye una medición de diferencia de temperatura. Gracias a sus funciones eficientes puede detectar inmediatamente irregularidades y tomar las medidas necesarias in situ.

Podrá transferir las imágenes grabadas en la tarjeta de memoria SD al ordenador. El envío incluye un software de análisis con el que puede hacer un análisis exhaustivo de las imágenes térmicas y realizar un informe de forma sencilla.

Si tiene alguna pregunta sobre la cámara de imagen térmica, consulte la siguiente ficha técnica o póngase en contacto con nosotros en el número de teléfono [902 044 604](tel:902044604) para España, para Latinoamérica e internacional [+34 967 543 695](tel:+34967543695) o en el número [+56 2 24053238](tel:+56224053238) para Chile. Nuestros técnicos e ingenieros le asesorarán con mucho gusto sobre esta camara de imagen termica y sobre cualquier producto de nuestros [sistemas de regulación y control](#), [equipos de laboratorio](#), [medidores](#) o [balanzas](#) de PCE Ibérica S.L.



- Óptica adicional para amplias áreas
- Medición de temperatura precisa
- Dos puntos de medición desplazables
- Detección automática del punto más caliente
- Gran pantalla LCD de 3,5" retroiluminada
- Alta resolución: 640 x 480 píxeles
- Rango de temperatura: -20 ... +350 °C
- Zoom digital: 8 aumentos
- Tecnología de microbolómetro no refrigerado
- Peso reducido: 660 g
- Linterna LED para iluminación
- Capacidad máx. de tarjeta de memoria: 32 GB
- Tiempo operativo: hasta 6 horas
- Transferencia de datos por interfaz USB
- Software completo
- Diferentes accesorios
- Ninguna fatiga de la muñeca
- Diseño ergonómico: Uso con una sola mano

Alcance de las prestaciones

- Determina la temperatura en todos los puntos
- Determina la temperatura máxima, mínima y promedio de toda la imagen
- Selección de paletas de color
- Ajuste libre del Level y Span
- Objetivos intercambiables para el rango gran angular
- Acumulador intercambiable para una medición móvil
- Cargador ajustable para cargas rápidas y suaves del acumulador
- Correa de mano para mejor sujeción

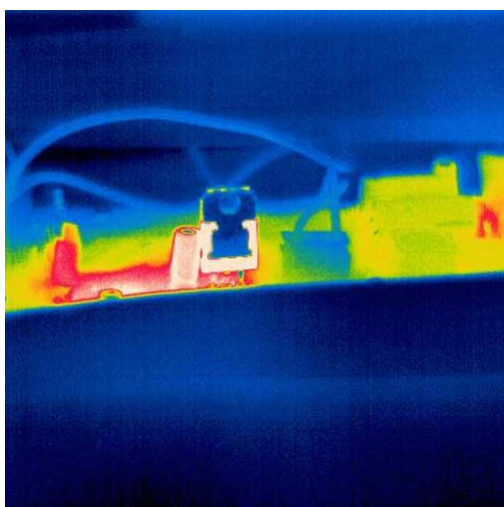
Especificaciones técnicas

Rango de temperatura	-20 ... +350 °C Sensor: microbolómetro no refrigerado
Resolución / Puntos de medición	640 x 480 píxeles (307.200 puntos)
Precisión	±2 °C or ±2 % del fondo escala
Resolución de la pantalla	192 x 192 píxeles
Campo visual (FOV)	24 ° x 18 °
Enfoque	Autoenfoco automática / manual
Distancia de medición	A partir de 30 cm
Funciones de medición	2 puntos de medición desplazables, Medición de temperatura diferencial
Resolución de temperatura	0,05 °C a 30 °C
Frecuencia de imagen	50 Hz
Rango espectral	7,5 ... 14 μm
Grados de emisividad	0,01 ... 1,0 (ajustable en pasos de 0,01)
Memoria	Tarjeta SD
Interfaz	USB tipo B
Pantalla	LCD de 3,5" a color, retroiluminada con 4 paletas de color: Iron, Rainbow, Feather, Grey, Hot red, Brown red
Unidades de temperatura	°C, °F o K
Iluminación	2 bombillas LED
Temperatura operativa	-10 ... +50 °C
Temperatura de almacenamiento	-40 ... +70 °C

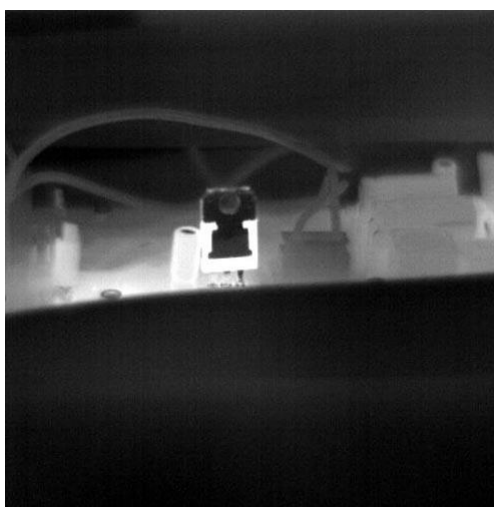


Humedad relativa	10 ... 95 % sin condensación
Funcionamiento de red	Adaptador AC
Acumulador	Litio-Ion
Tiempo operativo	Mínimo 5 horas
Carcasa	Plástico
Rosca para trípode	1/4"
Clase de protección	IP 54
Peso	660 g
Dimensiones	262 x 97 x119 mm

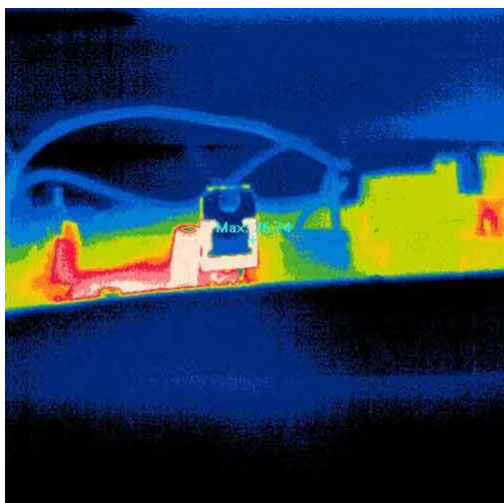
Imágenes de uso de la cámara de imagen térmica PCE-TC 34



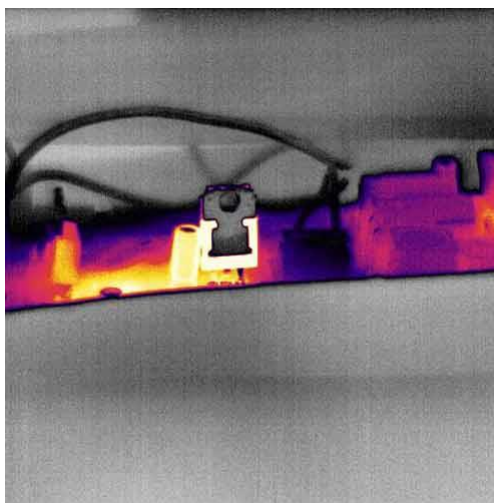
Visualización del desarrollo térmico en una platina conductora con la cámara térmica



La cámara térmica PCE-TC 34 permite visualizar la misma imagen en escala gris

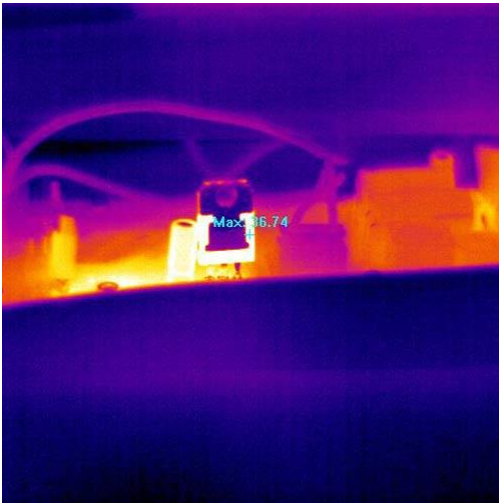


También puede visualizar con la cámara térmica el desarrollo térmico de la platina en el color *brown red*

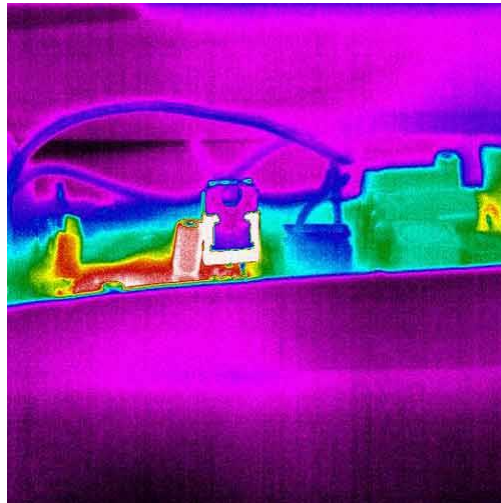


Otra posibilidad más es visualizar con la cámara térmica la imagen en *hot red*





También puede visualizar las imágenes en la paleta de color *Iron*



Por último una imagen en *Rainbow* tomada con la cámara térmica



En el lateral de la cámara térmica PCE-TC 34 se encuentra la ranura de la tarjeta SD



Este es el objetivo gran angular de la cámara PCE-TC 34



Vista frontal de la cámara térmica PCE-TC 34 Aquí se aprecia la unidad de mando y la pantalla de la cámara térmica PCE-TC 34

Contenido de envío de la cámara de imagen térmica PCE-TC 34

- 1 x Cámara térmica PCE-TC 34
- 4 x Acumuladores
- 1 x Cargador
- 1 x Correa de mano
- 1 x Software de análisis (en lápiz USB)
- 1 x Protección de goma
- 1 x Cable USB
- 1 x Tarjeta SD (32 GB)
- 1 x Lector de tarjetas SD
- 1 x Maletín
- 1 x Instrucciones de uso



Accesorios opcionales

- Certificado de calibración ISO
- Teleobjetivo 8° x 6°
- Teleobjetivo 12° x 9°
- Teleobjetivo gran angular 48° x 36°
- Trípode de aluminio

Aquí encuentra usted una visión general de [todos los medidores](#) que le ofrece PCE Instruments.