

Máquina de ensayo motorizada PCE-VTS 50

**Maquina de ensayo motorizada para fuerzas de tracción y compresión hasta 500 N /
Botón de parada de emergencia / Permite montar diferentes medidores de fuerza /
Interruptor de fin de carrera ajustable / Uso universal / Ajuste de la velocidad de recorrido**

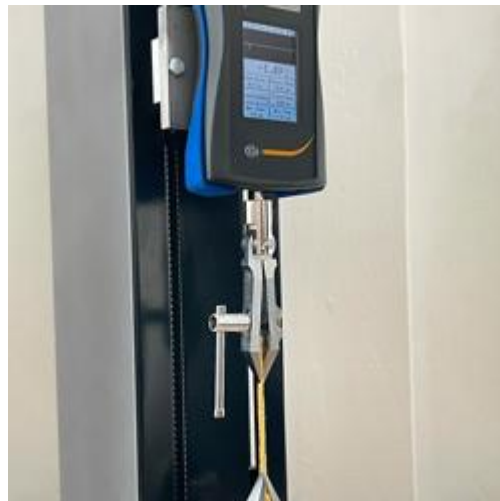
El PCE-VTS 50 es una máquina de ensayo motorizada que trabaja en un rango hasta 500 N. Con esta máquina de ensayo motorizada puede realizar ensayos de tracción y compresión. Gracias al amplio recorrido de 270 mm puede montar en la máquina de ensayo motorizada diferentes objetos de ensayo, tensores y sistemas de medición con diferentes tamaños. Puede ajustar de forma precisa la velocidad de recorrido en pasos de 1 mm/min en un rango de 1 a 500 mm/min. La pantalla de alto contraste de la máquina de ensayo motorizada le indica la velocidad ajustada así como el recorrido. Además del ajuste de la velocidad de recorrido, la máquina de ensayo motorizada para fuerzas de tracción y compresión le permite seleccionar entre el modo de accionamiento manual y automático. En el modo manual la máquina se desplaza únicamente cuando pulsa la tecla correspondiente. Mientras que en el modo automático el recorrido se realiza de forma automática hasta que el usuario lo para o cuando se alcanza el interruptor de fin de carrera. Los interruptores de fin de carrera ajustables permiten limitar el recorrido de la máquina de ensayo motorizada para fuerzas de tracción y compresión. Esto tiene la particular ventaja que el usuario puede limitar el recorrido para proteger el sistema de medición. Así el sistema se para antes que toque la base de la máquina de ensayo motorizada o el mandril de sujeción, pues caso contrario, pudiera provocar una sobrecarga y con ello dañar el medidor de fuerza. Por otro lado, también sirve para definir el recorrido cuando realice un ensayo de tracción. PCE Instruments ofrece los medidores de fuerza correspondientes que pueden ser montados en esta máquina de ensayo motorizada de tracción y compresión. También dispone de diferentes tipos de mordaza para diferentes tipos de ensayos. Gracias a ello es posible realizar una amplia variedad de ensayos con un único sistema de medición. Si tiene alguna pregunta sobre el [máquina de ensayo](#), consulte la siguiente ficha técnica o póngase en contacto con nosotros en el número de teléfono **+34 967 543 548**. Nuestros técnicos e ingenieros le asesorarán con mucho gusto sobre el puesto de prueba y por supuesto sobre el resto de productos de la gama de [sistemas de regulación y control](#), [equipos de laboratorio](#), [medidores](#) o [balanzas](#).

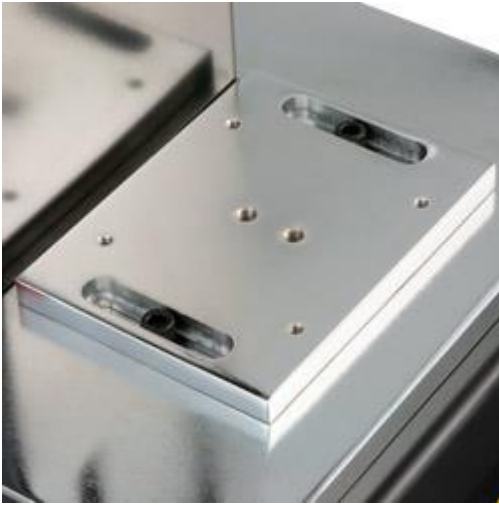


- Botón de parada de emergencia
- Interruptor fin de carrera ajustable
- Para ensayos de tracción y compresión
- Modo manual y automático
- Rango fuerza hasta 500 N
- Indicación del recorrido (desplazamiento)

Especificaciones técnicas de la máquina de ensayo motorizada PCE-VTS 50

Rango de fuerza	500 N
Recorrido	270 mm
Resolución de recorrido	0,02 mm
Velocidad de recorrido	1 ... 500 mm/min
Resolución velocidad de recorrido	1 mm/min
Precisión velocidad de recorrido	2 %
Alimentación	220 ... 240 V AC, 1,5 A
Fusible	2 A
Condiciones ambientales	20 °C ±10 °C, 15 ... 80 % H.r.
Dimensiones	45 x 26 x 68 cm
Peso	35 kg





Contenido de envío de la máquina de ensayo motorizada PCE-VTS 50

- 1 x Máquina de ensayo de fuerza motorizada PCE-VTS 50
- 1 x Cable de impulsos para serie PCE-PFG
- 4 x Pies de goma
- 2 x Llaves Allen
- 1 x Adaptador de red
- 1 x Manual de instrucciones

Aquí encuentra usted una visión general de [todos los medidores](#) que le ofrece PCE Instruments.