

Detector de porosidad PCE-SPT 1 (Holitech)

aparato para detectar la porosidad / indicación óptica y acústica / medición rápida no destructiva / compacto y ligero para el uso móvil

El método de detección del medidor de poros (Holitech), que aplica una tensión de impulsos para comprobar que los recubrimientos estén libres de poros, se ha mostrado como un método fiable. Gracias a las muchas ventajas de esta técnica, el detector de porosidad es un equipo muy valioso en la protección pasiva contra la corrosión y en el control de calidad industrial. El detector de porosidad (Holiday-Detector, Pinhole Tester) detecta y reconoce fallos, defectos y deficiencias en capas aisladas sobre sustratos conductores. En todo aquel lugar donde se usan recubrimientos para garantizar la protección contra la corrosión, es necesario comprobar con este detector de porosidad los recubrimientos en cuanto a deficiencias. Esta comprobación debería efectuarse cuanto antes, en realidad después del recubrimiento, para prevenir así la corrosión. El detector de porosidad envía una tensión a través del electrodo de pincel al recubrimiento. En caso de deficiencias o defectos en el recubrimiento, la tensión se transmite al material base. En tal caso se produce una chispa que el detector de porosidad (Holitech) muestra de forma óptica y acústica. Estos defectos se pueden marcar para una reparación posterior. El aparato es un instrumento compacto y ligero. Gracias a estas propiedades y el cinturón que se incluye en el envío, el detector de porosidad puede ser usado de forma muy móvil. El medidor para detectar la porosidad en superficies trabaja con una impedancia muy alta, lo que garantiza una comprobación segura, sin tener que dañar el material. Desde el siguiente [enlace](#) podrá acceder a una visión general donde podrá encontrar el detector de porosidad que más se ajuste a sus necesidades. Si tiene alguna pregunta sobre el detector de porosidad, consulte la siguiente ficha técnica o póngase en contacto con nosotros en el número de teléfono 902 044 604 para España, para Latinoamérica e internacional +34 967 513 695 o en el número +56 2 29381530 para Chile. Nuestros técnicos e ingenieros le asesorarán con mucho gusto sobre este detector de porosidad y sobre cualquier producto de nuestros [sistemas de regulación y control](#), [equipos de laboratorio](#), [medidores](#) o [balanzas](#) PCE Ibérica S.L.



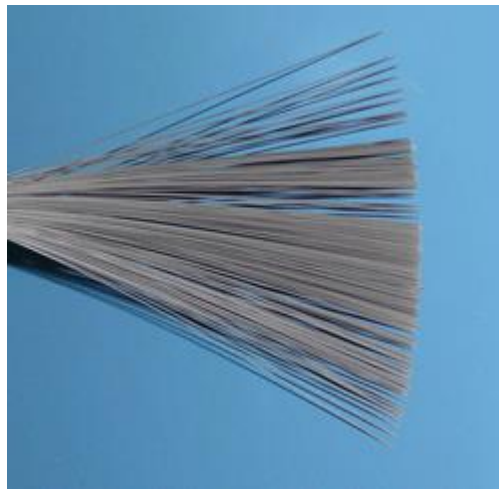
- Indicación óptica y acústica
- Medición no destructiva
- Compacto y ligero
- Uso móvil
- Alta impedancia

- Posibilidad de adquirir diferentes sensores (opcional)
- Cumple muchos estándares internacionales
- Cinturón para el transporte que se incluye en el envío

Especificaciones técnicas

Rango de medición	1 ... 20 kV
Precisión	±1 %
Resolución	0,1 kV
Espesor máximo	3700 μm
Dimensiones	205 x 155 x 70 mm
Peso	aparato 1,5 kg aparato con maletín 2,7 kg
Estándares internacionales	ISO 2746, BS 1344-11, ASTM G 6, ASTM G 62, ASTM D4887, ASTM D5162, NACE RP 04901, NACE RP 0274, NACE RP 0188, JIS G3491, JIS G3492, AS 3894.1, EN14430 y ANSI/AWWA C 213

Imágenes de uso



Contenido del envío

- 1 x Detector de porosidad PCE-SPT 1
- 1 x Electrodo de pincel
- 1 x Cable de tierra
- 1 x Cinturón
- 1 x Maletín de transporte
- 1 x Instrucciones de uso



Componentes opcionales

- Certificado de calibración ISO

Calibración de laboratorio ISO con certificado para empresas que deseen integrar el detector de porosidad en su control interno de calidad, o para su recalibración anual. El certificado según la normativa ISO contiene una calibración de laboratorio que incluye el certificado con todos los valores de medición.



- **Sensor de escoba** para la comprobación de recubrimientos en grandes superficies planas. El sensor de escoba está disponible en dos tamaños: 200 mm o 500 mm de ancho. Si desea tener un alcance mayor puede pedir un alargador para este sensor de escoba. También estos están disponibles con dos longitudes: 500 mm o 1000 mm de ancho.



- Este **sensor de aro** se necesita para comprobar recubrimientos en materiales redondos (\varnothing exterior). El sensor de aro está disponible en diferentes diámetros: 102, 152, 203, 254, 305, 356, 406, 457, 508, 610, 762, 914, 1067 y 1220 mm. Para cada sensor se necesita un kit de montaje que se puede usar para cualquier sensor de aro. Adicionalmente puede solicitar una corredera que facilita la guía del sensor de aro.

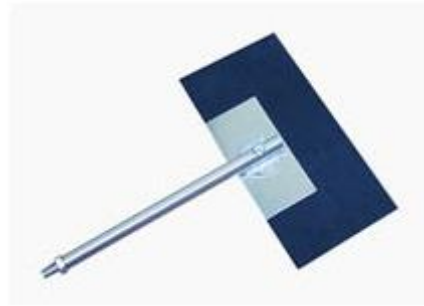


- Este **sensor en forma de cepillo de disco** se necesita para comprobar el recubrimiento interior en materiales redondos. El cepillo está disponible en diferentes diámetros: 51, 76, 102, 152, 203, 254 y 305 mm. Los cepillos se envían con el kit de montaje. Si desea tener un alcance mayor puede pedir un alargador para este sensor en forma de cepillo de disco. También estos están disponibles con dos longitudes: 500 mm o 1000 mm.



- **Sensor de escobilla plana de goma** para detectar la porosidad en recubrimientos en grandes superficies. El sensor está disponible en dos variantes:

- Rectos con un ancho de 200 y 450 mm
 - Rectangulares con un ancho de 200 y 450 mm
- Si desea tener un alcance mayor puede pedir un alargador para este sensor de escobilla plana. También estos están disponibles con dos longitudes: 500 mm o 1000 mm.



Aquí encuentra usted una visión general de [todos los medidores](#) que le ofrece PCE Instruments.