

Grúa de carga TZL

grúa de carga para fuerzas de tracción de hasta 20.000 kg / unidades: kg, t, lbs, to, kN / larga duración de la batería hasta 200 horas / manejo sencillo y diseño robusto

La grúa de carga serie TZL es un instrumento de medición que sirve para determinar fuerzas de tracción, como por ejemplo se usan en las balanzas de gancho para grúas. La grúa de carga está compuesta por una carcasa que integra una pantalla LCD. Debido a su versatilidad la grúa de carga tiene una aplicación universal. De forma opcional ofrecemos el grillete y el gancho para poder colgar la carga directamente. También tiene la posibilidad de combinar la grúa de carga con un gancho y con un grillete. La grúa de carga dispone de una pantalla LCD de fácil lectura. La pantalla de la grúa de carga muestra el valor bruto o neto de la carga actual o del valor máximo. La función de tara (puesta a cero del indicador) es posible en todo el rango de pesado. Por favor, tenga en cuenta de no superar la carga total indicada en la grúa de carga. En caso que tenga preguntas sobre la grúa de carga, consulte la ficha técnica a continuación o póngase en contacto con nosotros en el número de teléfono [902 044 604](tel:902044604) para España, para Latinoamérica e internacional [+34 967 513 695](tel:+34967513695) o en el número [+56 2 29381530](tel:+56229381530) para Chile. Nuestros técnicos e ingenieros le asesorarán con mucho gusto sobre esta [grúa de carga](#) y sobre cualquier producto de nuestros [sistemas de regulación y control](#), [equipos de laboratorio](#), [medidores](#) o [balanzas](#) de PCE Ibérica.



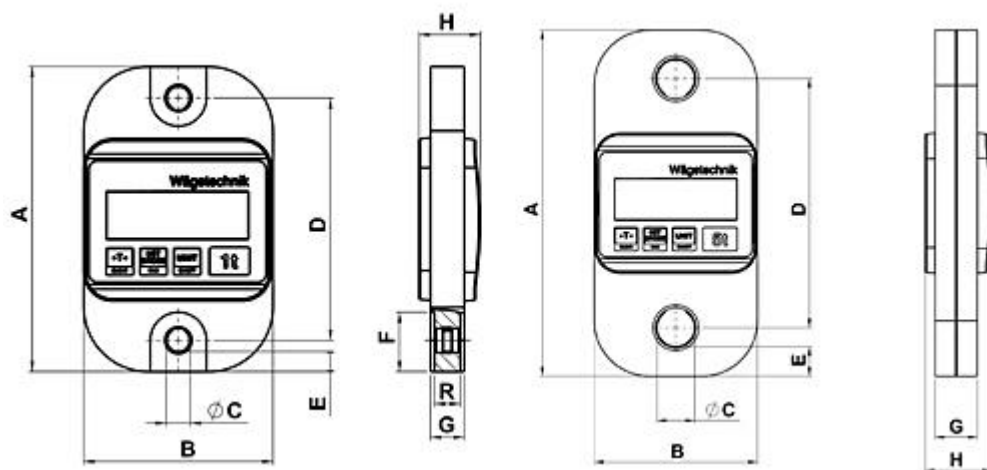
- Alta precisión en el pesado
- Peso ligero
- Buena capacidad de lectura
- Manejo sencillo, diseño robusto
- Con memoria el valor máximo (valor pico)
- Larga duración de la batería hasta 200 h

- Indicación de peso máx. (bruto/neto)
- Pantalla integrada en la grúa de carga
- Unidades de medida kg, t, lbs, to, kN
- Desconexión automática para proteger la batería
- Cambio sencillo de batería
- Aviso de sobrecarga

Especificaciones técnicas

Grúa de carga	TZL 1	TZL 2,5	TZL 5	TZL 10	TZL 20
Rango de medición	0 ... 1 t	0 ... 2,5 t	0 ... 5 t	0 ... 10 t	0 ... 20 t
Carga nominal	1,0 t	2,5 t	5 t	10 t	20 t
Carga límite	1,1 t	2,75 t	5,5 t	11 t	22 t
Carga de ruptura	≥ 4 t	≥ 10 t	> 20 t	> 40 t	> 80 t
Capacidad de lectura	1 kg	1 kg	1 kg	10 kg	10 kg
Peso	1,1 kg	1,7 kg	2,1 kg	3,9 kg	6,8 kg
Precisión	0,2 % de la carga nominal				
Temperatura operativa	-10 ... +50 °C				
Temperatura de almacenamiento	-20 ... +70 °C				
Tipo de protección	IP 54				
Tiempo operativo	aprox. 200 h con 20 °C				
Alimentación	4 x baterías 1,5 V AA				
Pantalla	pantalla LCD de 20,5 mm de 4 1/2 posiciones				
Rango de taraje	100 % de la carga nominal				
Aviso de sobrecarga	al sobrepasar el 110% de la carga nominal				

Dibujo técnico de la grúa de carga



Dimensiones de la grúa de carga TZL 1,0 t

Dimensiones de la grúa de carga TZL 2,5 ... 20 t

Grúa de carga	TZL 1	TZL 2,5	TZL 5	TZL 10	TZL 20
A	190 mm	233 mm	250 mm	325 mm	378 mm
B	118 mm	118 mm	118 mm	118 mm	141 mm
C	Ø 14 mm	Ø 22 mm	Ø 27 mm	Ø 48 mm	Ø 55 mm
D	151 mm	173 mm	180 mm	213 mm	233 mm
E	12,5 mm	19 mm	21,5 mm	22 mm	32 mm
F	37 mm	-	-	-	-
G	21 mm	25 mm	30,5 mm	47 mm	57 mm

H 38,4 mm 42,2 mm 45,1 mm 64,4 mm 74,2 mm

Contenido del envío

1 x grúa de carga TZL,
4 x baterías de 1,5 V AA,
1 x maletín de transporte,
instrucciones de uso



La grúa de carga TZL en su maletín de transporte

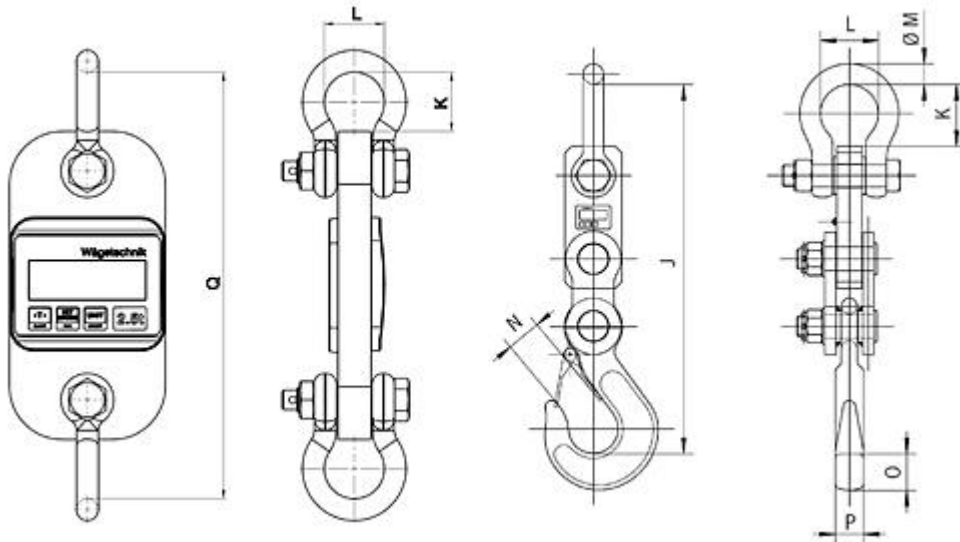
Observaciones del la grúa de carga

El contenido del envío se realiza sin grillete ni gancho

Componentes adicionales

- Gancho
- Eslabón
- Certificado de calibración

También ofertamos la grúa de carga modelo TZL con un **indicador externo**. La transmisión de los datos se realiza por ondas, sin necesidad de cables. El indicador externo posee además una interfaz RS-232 para la transmisión de datos a un PC. Encontrará más informaciones al respecto visitando el enlace siguiente: [Grúa de carga TZR](#)



Grúa de carga TZL con grillete

Grúa de carga TZL con gancho

Grúa de carga	TZL 1	TZL 2,5	TZL 5	TZL 10	TZL 20
J	348 mm	604 mm	610 mm	690 mm	780 mm
K	30 mm	34 mm	50 mm	105 mm	92 mm
L	26 mm	38 mm	44 mm	95 mm	95 mm
M	Ø 10 mm	Ø 16 mm	Ø 19 mm	Ø 35 mm	Ø 35 mm
N	25 mm	25 mm	32 mm	63 mm	80 mm
O	23 mm	23 mm	37 mm	63 mm	80 mm
P	17 mm	17 mm	28 mm	44 mm	57 mm
Q	235 mm	309 mm	315 mm	535 mm	562 mm
R	16 mm	-	-	-	-

Aquí encuentra usted una visión general de [todos los medidores](#) que le ofrece PCE Instruments.