

Manual de Instrucciones Medidor Climatológico PCE-HT 71N



Índice

1	Introducción	3
2	Información de seguridad	3
3	Especificaciones técnicas.....	4
4	Descripción del medidor	5
5	Instrucciones de uso.....	5
	5.1 Cambio de las pilas	5
	5.2 Descripción de los LEDs	5
	5.3 Instrucciones de uso y mantenimiento	6
	5.4 Instalación del Software.....	6
6	Eliminación del dispositivo	12
7	Datos de contacto	12

1 Introducción

En primer lugar, queremos darle las gracias por adquirir el medidor climatológico USB PCE-HT 71N de PCE Instruments.

Este registrador de datos compacto y robusto puede medir la temperatura y la humedad ambiental tanto en línea como fuera de línea y guardar los resultados en su memoria interna. Además, también podrá medir el punto de rocío mediante el Software que recibirá junto con el medidor climatológico. En la memoria interna del medidor podrá guardar hasta 21000 datos de temperatura y de humedad y, gracias a su interfaz USB, podrá transferirlos a un ordenador y analizarlos posteriormente. El PCE-HT 71N también incluye un reloj interno en tiempo real que le resultará útil a la hora de clasificar los resultados de sus mediciones. Con este medidor climatológico también podrá ajustar los intervalos de medición según sus necesidades y establecer alarmas para los niveles de temperatura y de humedad. El medidor climatológico USB PCE-HT 71N funciona con una pila de litio interna de 3,6 V con una duración de hasta 3 años. Por lo que se refiere a su ámbito de aplicación, el medidor climatológico se utiliza sobre todo para el transporte de productos refrigerados, en frigoríficos para alimentos, en salas de ordenadores climatizadas, en todo tipo de almacenes y en muchos otros ámbitos.

2 Información de seguridad

Lea atentamente este manual de instrucciones de principio a fin antes de utilizar el medidor por primera vez. Asegúrese de que solo utilice el medidor el personal que esté cualificado. Los daños que se produzcan por no seguir los consejos incluidos en este manual de instrucciones quedarán bajo su responsabilidad.

- Utilice el medidor dentro del rango de temperatura indicado en las especificaciones técnicas.
- No abra la carcasa del medidor ni realice ningún tipo de modificación técnica.
- Limpie el medidor únicamente con un paño húmedo.

PCE Instruments publica este manual de instrucciones sin ningún tipo de garantía.

Consulte atentamente las condiciones generales de garantía que podrá encontrar en nuestros términos y condiciones.

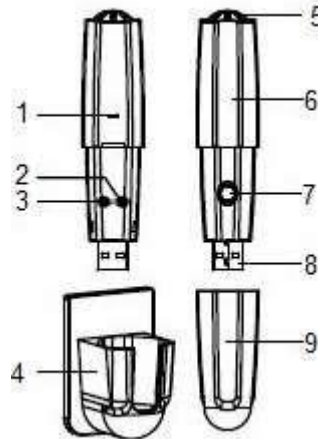
Para más información, no dude en contactar con PCE Instruments.

3 Especificaciones técnicas

Rango de temperatura	-40 °C ... 105 °C (-40 °F ... 221 °F)
Precisión para la temperatura	± 1 °C (± 2°F)
Resolución para la temperatura	0,1 °C (0,1 °F)
Rango de humedad	0 % r. F. ... 100 % r. F.
Precisión para la humedad	± 3 % r. F.
Resolución para la humedad	0,1 % r. F.
Temperatura de funcionamiento	-40 °C ... 105 °C (-40 °F ... 221 °F)
Temperatura de almacenamiento	-40 °C ... 125 °C (-40 °F ... 257 °F)
Software	Compatible con Windows 98 / 2000 /XP / Win 7 / Win 8 /Vista / Mac OS
Dimensiones	130 x 30 x 25 mm
Peso	25 g (sin batería)
Alimentación	Pila de 3, 6 V con una duración de hasta 3 años

4 Descripción del medidor

1. Seguro del compartimento para pilas
2. Luz de alarma (roja / amarilla)
3. Luz de control (verde)
4. Soporte de pared
5. Sensor
6. Tapa del compartimento para pilas
7. Interruptor
8. Interfaz USB
9. Funda protectora



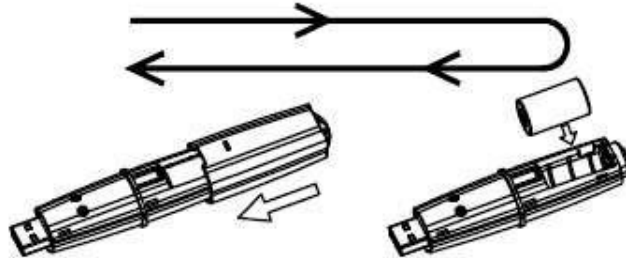
5 Instrucciones de uso

5.1 Cambio de las pilas

Cambie las pilas regularmente incluso si utiliza el medidor ambiental conectado a través del USB.



1. Para ello, presione el seguro del compartimento para pilas y quite la tapa.



2. Introduzca la pila con el polo positivo en dirección hacia la interfaz USB.
3. Vuelva a cerrar la tapa del compartimento para pilas.

5.2 Descripción de los LEDs

1. Verde: El medidor funciona correctamente.
2. Rojo o amarillo: Ha saltado la alarma para el valor mín. o máx.

Situaciones	Luz verde	Luz roja	Luz amarilla
Se ha cambiado la pila	3 parpadeos	3 parpadeos	3 parpadeos
La medición ha empezado	2 parpadeos cortos		
Conexión USB establecida	1 parpadeo corto		
Los datos se han guardado	2 parpadeos largos		
Intervalo de tiempo iniciado	1 parpadeo corto		
Alarma de temp. mín.		1 parpadeo	
Alarma de temp. máx.		2 parpadeos	
Alarma de humedad mín.			1 parpadeo corto
Alarma de humedad máx.			2 parpadeos cortos

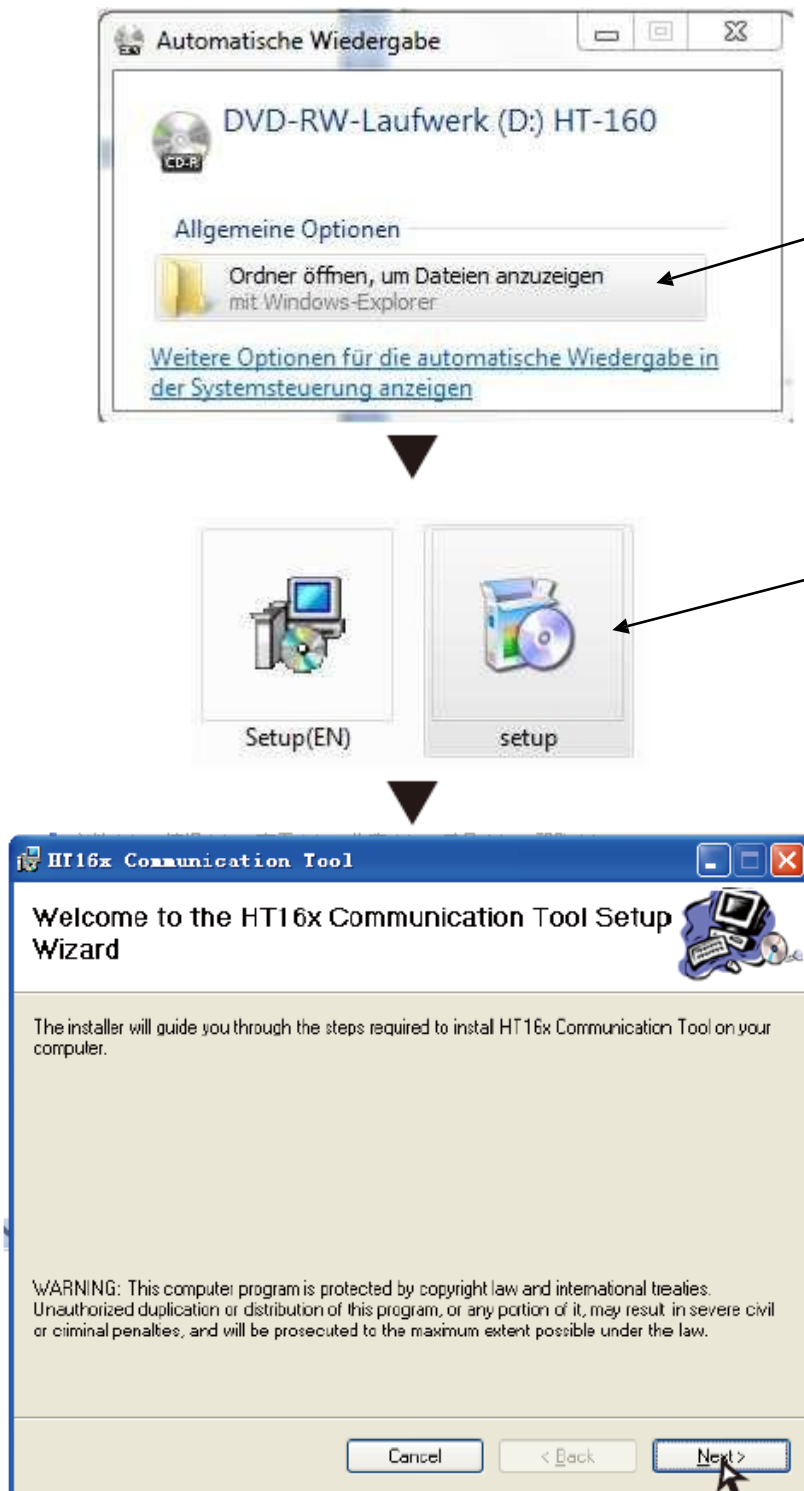
5.3 Instrucciones de uso y mantenimiento

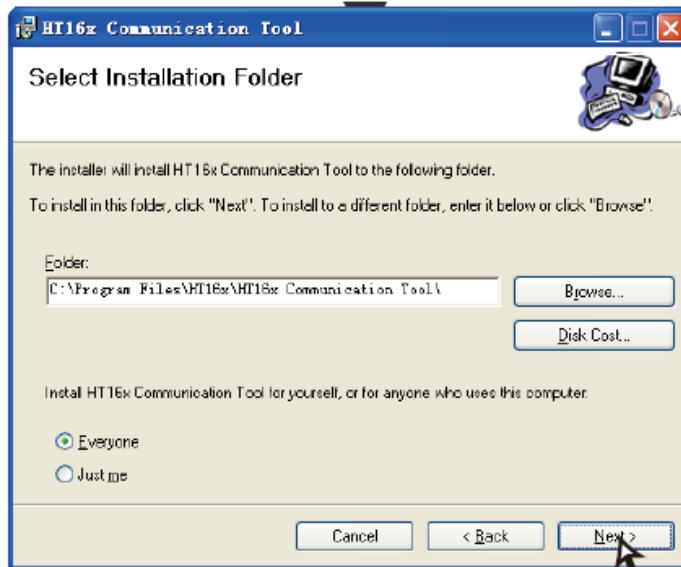
Introduzca una pila en el medidor y conéctelo a un ordenador a través de la interfaz USB. A continuación, instale el software para que el medidor pueda funcionar. Asegúrese de que el espacio en el que vaya a utilizar el medidor esté correctamente ventilado.

Para más información acerca de los ajustes del medidor, consulte el apartado de "Ayuda" que encontrará en el software.

5.4 Instalación del Software

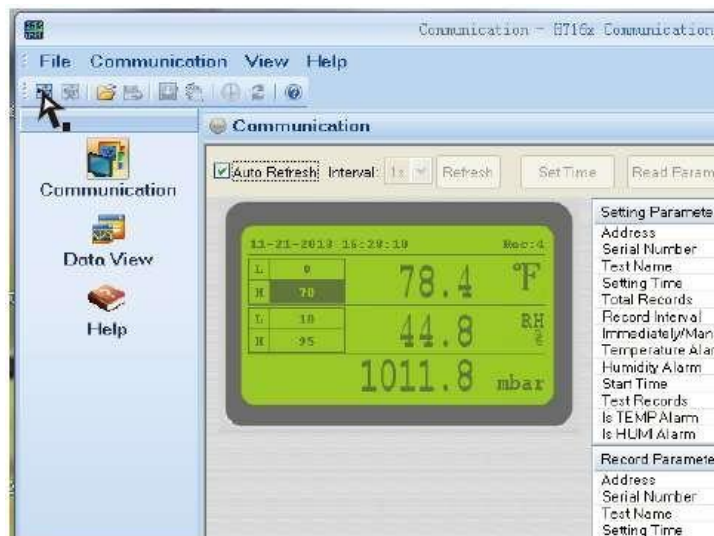
Siga los pasos indicados en las siguientes imágenes para instalar el Software.

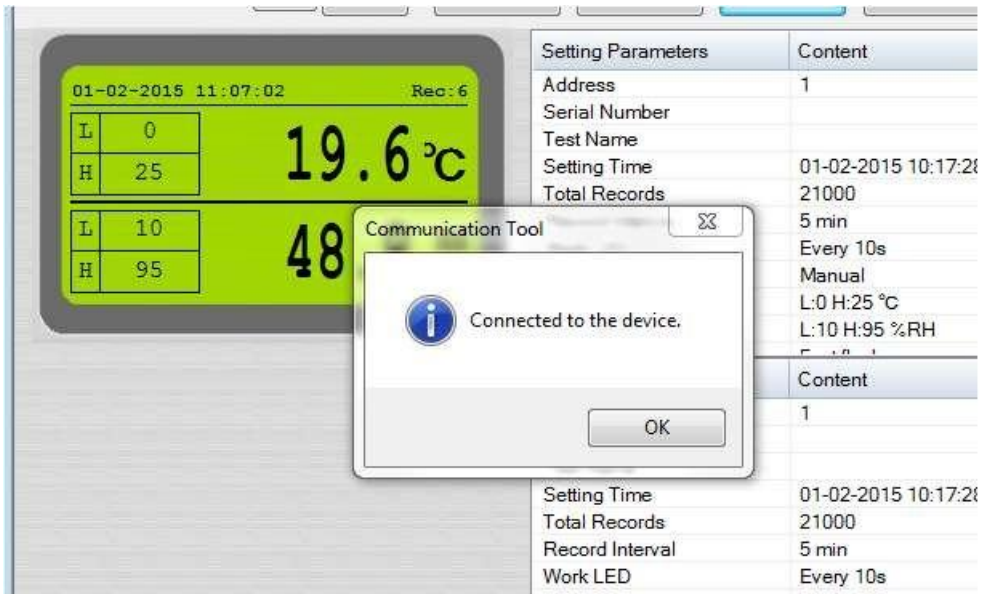




Haga clic en "Siguiete" hasta que finalice la instalación.

Acto seguido, conecte el medidor al ordenador a través de la interfaz USB y siga los pasos indicados en las imágenes.



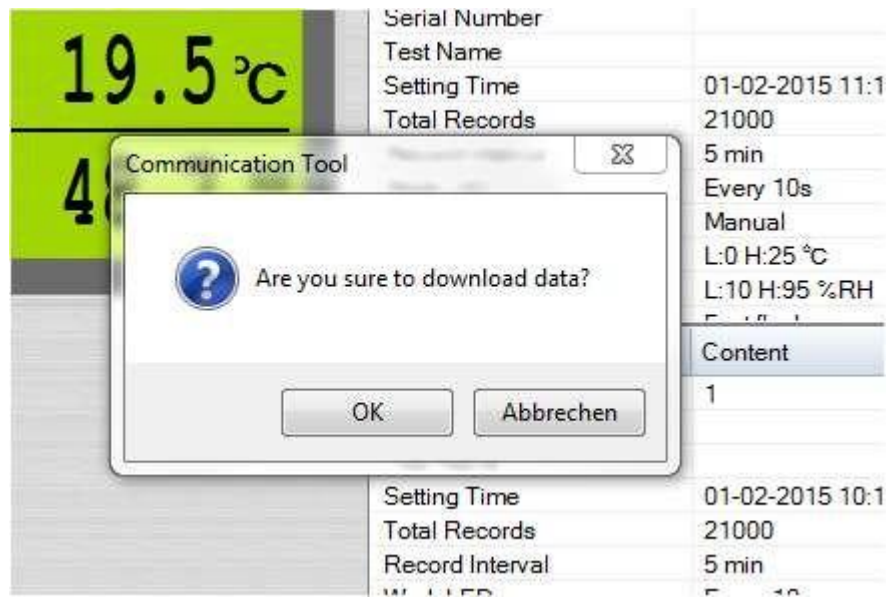


Haga clic en "OK".

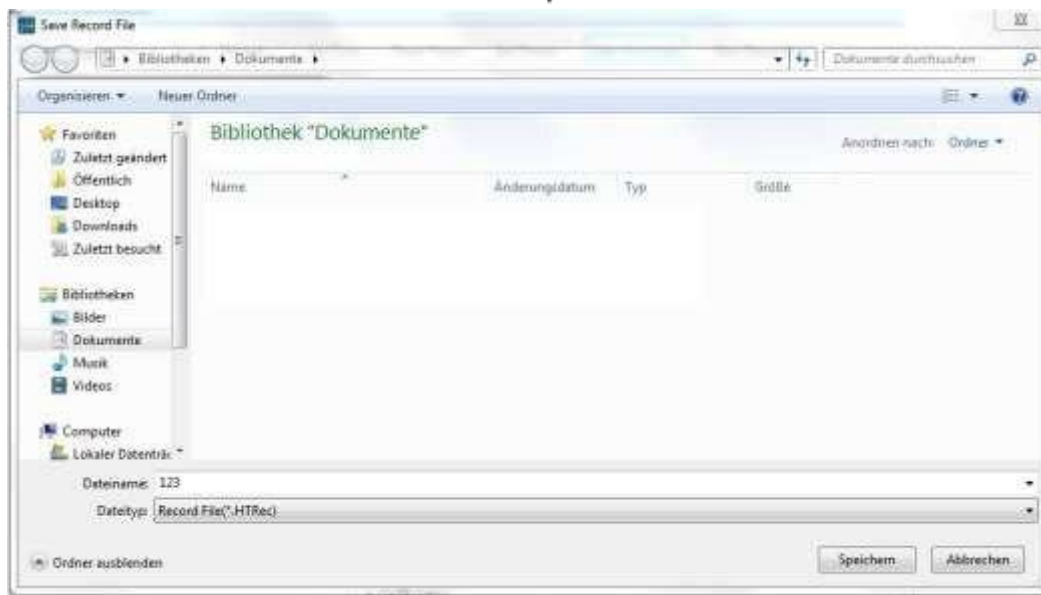


Realice los ajustes necesarios y haga clic en "OK".



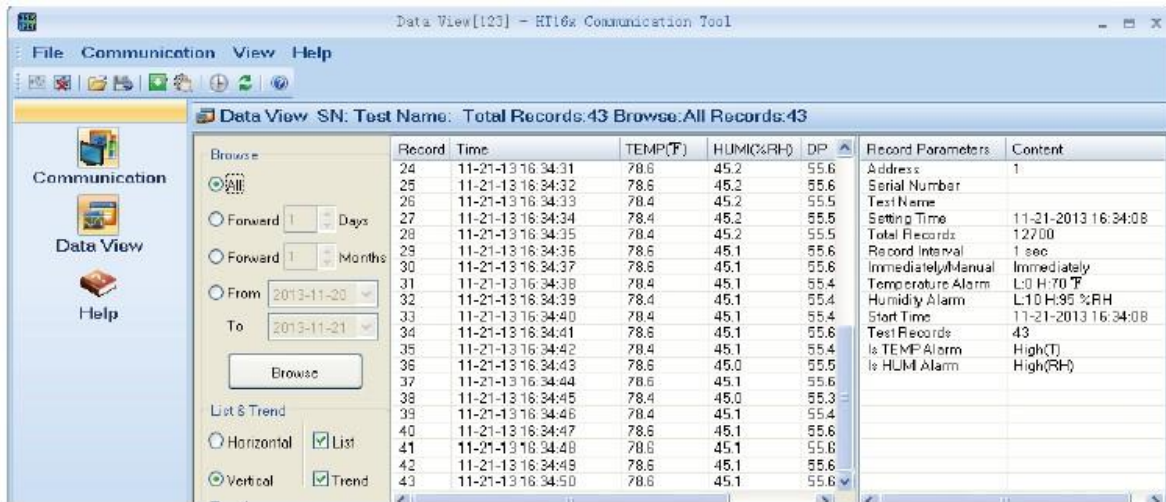


Vuelva a hacer clic en "OK".

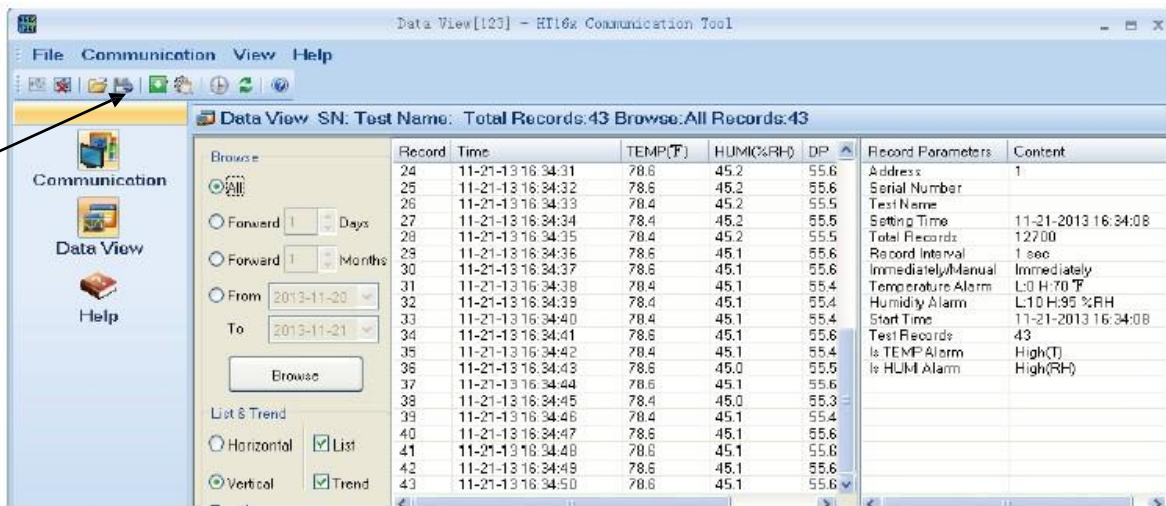



Seleccione la carpeta en la que quiera guardar los datos, nómbralos y haga clic en "Guardar".

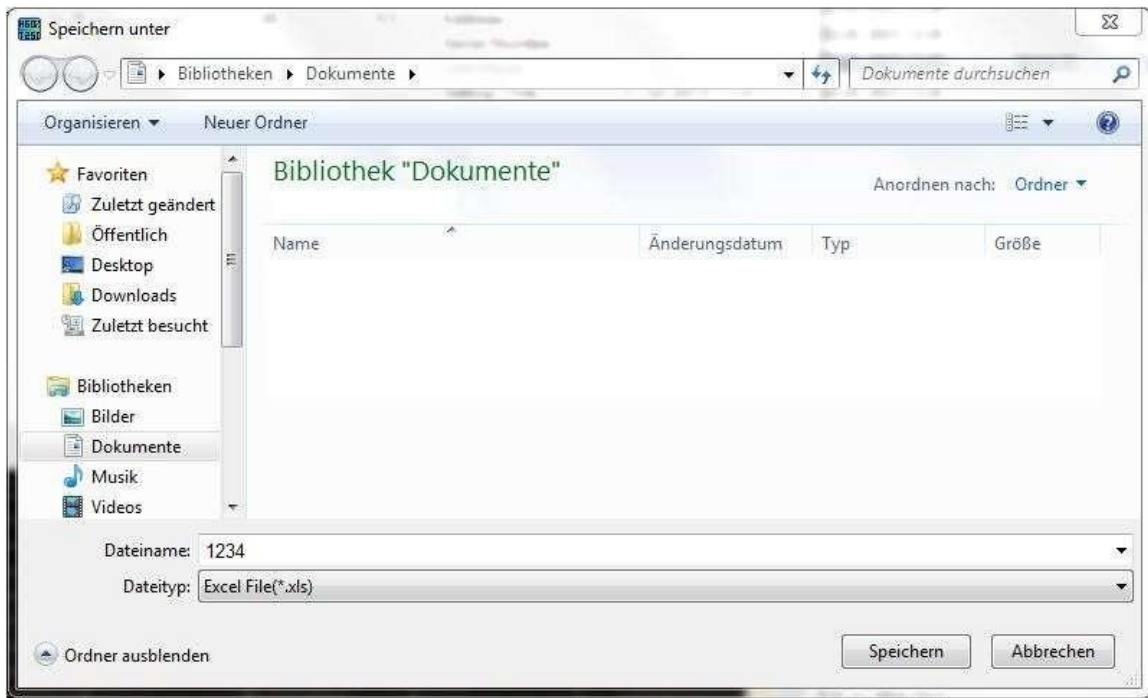




A continuación el Software leerá los datos guardados.



Si desea exportar los datos, haga clic en el menú Archivo del Software y seleccione la opción Exportar o haga clic directamente sobre el icono  en la barra de herramientas.



Seleccione otra vez la carpeta en la que quiera guardar los datos, nómbralos y seleccione el formato en el que los quiere exportar. Podrá exportar los datos en formato Excel (.xls) o en formato de archivo de texto (.txt). Una vez seleccionado el formato, haga clic en "Guardar".

6 Eliminación del dispositivo

INDICACIONES acerca del reglamento de pilas (BattV)

No tire las pilas al contenedor de desechos domésticos. El usuario final está obligado a reciclar las pilas. Las pilas usadas pueden reciclarse en los puntos de recogida designados o en PCE Instruments.

Punto de recogida oficial según el reglamento de pilas:

PCE Ibérica S.L
C/ Mayor 53, Bajo
02500 Tobarra (Albacete) - España

Para cumplir con la normativa de reciclaje y eliminación de aparatos eléctricos y electrónicos, podrá devolvernos este producto al final de su vida útil. Nosotros nos encargaremos de reciclarlo o lo desecharemos a través de una empresa de reciclaje oficial.

7 Datos de contacto

Si necesita más información acerca de nuestro catálogo de productos o sobre nuestros productos de medición, no dude en contactar con PCE Instruments.

Por correo:

PCE Ibérica S.L
C/ Mayor 53, bajo
02500 Tobarra (Albacete) - España

Por teléfono:

España: 902 044 604
Internacional: +34 967 543 695

En las siguientes direcciones encontrará una listado de

Técnica de medición	http://www.pce-iberica.es/instrumentos-de-medida/instrumentos-medida.htm
Medidores	http://www.pce-iberica.es/instrumentos-de-medida/medidores.htm
Sistemas de regulación y control	http://www.pce-iberica.es/instrumentos-de-medida/sistemas-regulacion.htm
Balanzas	http://www.pce-iberica.es/instrumentos-de-medida/balanzas-vision-general.htm
Instrumentos de laboratorio	http://www.pce-iberica.es/instrumentos-de-medida/equipos-laboratorio.htm